

À des fins de recherche uniquement

Anticorps Polyclonal de lapin anti-ARFIP2



Numéro de catalogue: 14548-1-AP

1 Publications

Informations de base

Numéro de catalogue: 14548-1-AP	Numéro d'acquisition GenBank: BC000392	Méthode de purification: Purification par affinité contre l'antigène
Taille: 150ul , Concentration: 400 µg/ml by Nanodrop and 353 µg/ml by Bradford method using BSA as the standard;	Identification du gène (NCBI): 23647	Dilutions recommandées: WB 1:1000-1:4000 IHC 1:20-1:200 IF 1:10-1:100
Hôte: Lapin	Nom complet: ADP-ribosylation factor interacting protein 2	
Isotype: IgG	MW calculé: 38 kDa	
Immunogen Catalog Number: AG6076	MW observés: 38 kDa, 45 kDa	

Applications

Applications testées:

IF, IHC, WB, ELISA

Demandes citées:

IF, IHC, WB

Spécificité de l'espèce:

Humain, rat, souris

Espèces citées:

Humain, souris

Remarque-IHC: il est suggéré de démasquer l'antigène avec un tampon de TE buffer pH 9,0; (*) À défaut, le démasquage de l'antigène peut être effectué avec un tampon citrate pH 6,0.

Contrôles positifs:

WB: cellules HeLa, tissu cardiaque humain, tissu cérébral humain, tissu hépatique humain, tissu pancréatique de souris

IHC: tissu hépatique humain, tissu pancréatique humain

IF: cellules HeLa, cellules HepG2

Informations générales

Publications notables

Autrice	Pubmed ID	Journal	Application
Kaida Huang	36573219	J Hepatocell Carcinoma	IHC, WB, IF

Stockage

Stockage:

Stocker à -20°C. Stable pendant un an après l'expédition.

Tampon de stockage:

PBS avec azoture de sodium à 0,02 % et glycérol à 50 % pH 7,3

L'aliquotage n'est pas nécessaire pour le stockage à -20C

*** Les 20ul contiennent 0,1% de BSA.

For technical support and original validation data for this product please contact:

T: 1 (888) 4PTGLAB (1-888-478-4522) (toll free in USA), or 1(312) 455-8498 (outside USA)

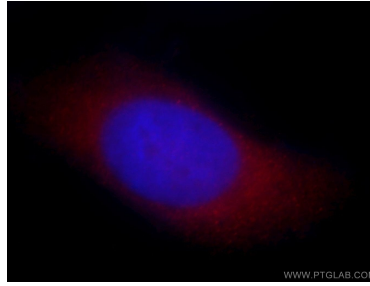
E: proteintech@ptglab.com
W: ptglab.com

This product is exclusively available under Proteintech Group brand and is not available to purchase from any other manufacturer.

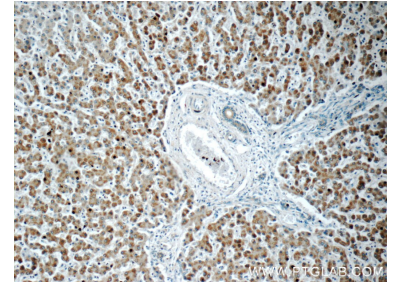
Données de validation sélectionnées



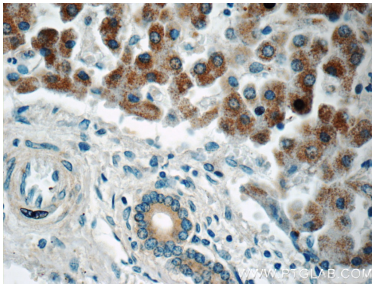
HeLa cells were subjected to SDS PAGE followed by western blot with 14548-1-AP (ARFIP2 antibody) at dilution of 1:500 incubated at room temperature for 1.5 hours.



Immunofluorescent analysis of HeLa cells, using ARFIP2 antibody 14548-1-AP at 1:25 dilution and Rhodamine-labeled goat anti-rabbit IgG (red). Blue pseudocolor = DAPI (fluorescent DNA dye).



Immunohistochemical analysis of paraffin-embedded human liver tissue slide using 14548-1-AP (ARFIP2 Antibody) at dilution of 1:50 (under 10x lens).



Immunohistochemical analysis of paraffin-embedded human liver tissue slide using 14548-1-AP (ARFIP2 Antibody) at dilution of 1:50 (under 40x lens).