

À des fins de recherche uniquement

Anticorps Polyclonal de lapin anti-C1S



Numéro de catalogue: 14554-1-AP

4 Publications

Informations de base

Numéro de catalogue: 14554-1-AP	Numéro d'acquisition GenBank: BC056903	Méthode de purification: Purification par affinité contre l'antigène
Taille: 150ul, Concentration: 550 µg/ml by Nanodrop and 140 µg/ml by Bradford method using BSA as the standard;	Identification du gène (NCBI): 716	Dilutions recommandées: WB 1:1000-1:4000 IHC 1:50-1:500
Hôte: Lapin	Nom complet: complement component 1, s subcomponent	
Isotype: IgG	MW calculé: 77 kDa	
Immunogen Catalog Number: AG5977	MW observés: 88 kDa	

Applications

Applications testées: IHC, WB, ELISA	Contrôles positifs: WB : tissu sanguin humain, plasma humain IHC : tissu de cancer du foie humain,
Demandes citées: IF, WB	
Spécificité de l'espèce: Humain, rat, souris	
Espèces citées: Humain, souris	
Remarque-IHC: il est suggéré de démasquer l'antigène avec un tampon de TE buffer pH 9,0; (*) A défaut, 'le démasquage de l'antigène peut être 'effectué avec un tampon citrate pH 6,0.	

Informations générales

The first component of complement is a calcium-dependent complex of the 3 subcomponents C1q, C1r, and C1s. The serine protease subunits C1r and C1s form a Ca(2+)-dependent C1s-C1r-C1r-C1s tetramer. C1r activates C1s so that it can, in turn, activate C2 and C4. C1s is a glycoprotein of approximately 88 kDa, which is activated by cleavage into an A chain and a B chain.

Publications notables

Autrice	Pubmed ID	Journal	Application
Diana Pauly	31775049	Cell Rep	WB, IF
Anne Kathrin Wessig	35296708	Sci Rep	WB
Anne Enzbrenner	34502128	Int J Mol Sci	IF

Stockage

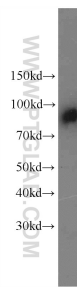
Stockage:
Stocker à -20°C. Stable pendant un an après l'expédition.
Tampon de stockage:
PBS avec azoture de sodium à 0,02 % et glycérol à 50 % pH 7,3
L'aliquotage n'est pas nécessaire pour le stockage à -20C

*** Les 20ul contiennent 0,1% de BSA.

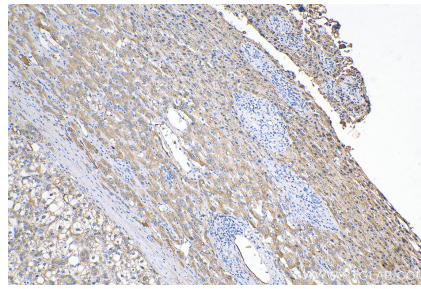
For technical support and original validation data for this product please contact:
T: 1 (888) 4PTGLAB (1-888-478-4522) (toll free in USA), or 1(312) 455-8498 (outside USA)
E: proteintech@ptglab.com
W: ptglab.com

This product is exclusively available under Proteintech Group brand and is not available to purchase from any other manufacturer.

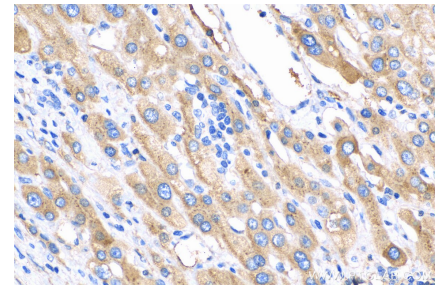
Données de validation sélectionnées



human blood were subjected to SDS PAGE followed by western blot with 14554-1-AP (C1S antibody) at dilution of 1:2000 incubated at room temperature for 1.5 hours.



Immunohistochemical analysis of paraffin-embedded human liver cancer tissue slide using 14554-1-AP (C1S antibody) at dilution of 1:200 (under 10x lens). Heat mediated antigen retrieval with Tris-EDTA buffer (pH 9.0).



Immunohistochemical analysis of paraffin-embedded human liver cancer tissue slide using 14554-1-AP (C1S antibody) at dilution of 1:200 (under 40x lens). Heat mediated antigen retrieval with Tris-EDTA buffer (pH 9.0).