

À des fins de recherche uniquement

# Anticorps Polyclonal de lapin anti-APOBEC3B



Numéro de catalogue: 14559-1-AP

4 Publications

## Informations de base

<b>Numéro de catalogue:</b> 14559-1-AP	<b>Numéro d'acquisition GenBank:</b> BC053859	<b>Méthode de purification:</b> Purification par affinité contre l'antigène
<b>Taille:</b> 150ul , Concentration: 500 µg/ml by Nanodrop and 267 µg/ml by Bradford method using BSA as the standard;	<b>Identification du gène (NCBI):</b> 9582	<b>Dilutions recommandées:</b> WB 1:200-1:1000 IHC 1:20-1:200
<b>Hôte:</b> Lapin	<b>Nom complet:</b> apolipoprotein B mRNA editing enzyme, catalytic polypeptide-like 3B	
<b>Isotype:</b> IgG	<b>MW calculé:</b> 46 kDa	
<b>Immunogen Catalog Number:</b> AG6115	<b>MW observés:</b> 30 kDa	

## Applications

<b>Applications testées:</b> IHC, WB, ELISA	<b>Contrôles positifs:</b> WB : cellules MDA-MB-453s, cellules HEK-293 transfectées IHC : tissu de cancer du sein humain,
<b>Demandes citées:</b> IHC, IP, WB	
<b>Spécificité de l'espèce:</b> Humain	
<b>Espèces citées:</b> Humain	
<b>Remarque-IHC: il est suggéré de démasquer l'antigène avec un tampon de TE buffer pH 9,0; (*) A défaut, 'le démasquage de l'antigène peut être effectué avec un tampon citrate pH 6,0.</b>	

## Informations générales

The DNA cytosine deaminase APOBEC3B was identified recently as a source of DNA damage and mutagenesis in breast, head/neck, cervix, bladder, lung, ovary, and to lesser extents additional cancer types. This enzyme is also an effector protein in the innate immune response to virus infection. APOBEC3B has 3 isoforms produced by alternative splicing with the MW of 46, 29, 43 kDa. It can also exist as a dimer and can interact with APOBEC3G.

## Publications notables

Autrice	Pubmed ID	Journal	Application
Hao Zhang	33842328	Front Oncol	IHC
Qiong Fan	33631046	Mol Carcinog	IHC, WB, IP
Xia Yin	31862729	J Med Genet	IHC

## Stockage

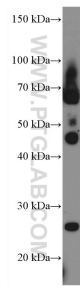
**Stockage:**  
Stocker à -20°C. Stable pendant un an après l'expédition.  
**Tampon de stockage:**  
PBS avec azoture de sodium à 0,02 % et glycérol à 50 % pH 7,3  
L'aliquotage n'est pas nécessaire pour le stockage à -20C

\*\*\* Les 20ul contiennent 0,1% de BSA.

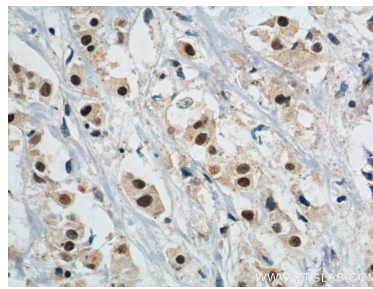
For technical support and original validation data for this product please contact:  
T: 1 (888) 4PTGLAB (1-888-478-4522) (toll free in USA), or 1(312) 455-8498 (outside USA)  
E: proteintech@ptglab.com  
W: ptglab.com

This product is exclusively available under Proteintech Group brand and is not available to purchase from any other manufacturer.

## Données de validation sélectionnées



MDA-MB-453s cells were subjected to SDS PAGE followed by western blot with 14559-1-AP (APOBEC3B Antibody) at dilution of 1:300 incubated at room temperature for 1.5 hours.



Immunohistochemical analysis of paraffin-embedded human breast cancer tissue slide using 14559-1-AP (APOBEC3B Antibody) at dilution of 1:200 (under 40x lens). Heat mediated antigen retrieval with Tris-EDTA buffer (pH 9.0).