

À des fins de recherche uniquement

Anticorps Polyclonal de lapin anti-GSTO2



Numéro de catalogue: 14562-1-AP

7 Publications

Informations de base

Numéro de catalogue:
14562-1-AP

Taille:
150ul, Concentration: 600 µg/ml by Nanodrop and 367 µg/ml by Bradford method using BSA as the standard;

Hôte:
Lapin

Isotype:
IgG

Immunogen Catalog Number:
AG6120

Numéro d'acquisition GenBank:
BC056918

Identification du gène (NCBI):
119391

Nom complet:
glutathione S-transferase omega 2

MW calculé
28 kDa

MW observés:
28-31 kDa

Méthode de purification:
Purification par affinité contre l'antigène

Dilutions recommandées:
WB 1:1000-1:4000
IF 1:20-1:200

Applications

Applications testées:
IF, WB, ELISA

Demandes citées:
CoIP, IF, WB

Spécificité de l'espèce:
Humain, rat, souris

Espèces citées:
Humain, rat, souris

Contrôles positifs:

WB : cellules HCT 116, tissu de muscle squelettique de souris, tissu testiculaire de rat, tissu testiculaire de souris

IF : cellules HeLa,

Informations générales

Publications notables

Autrice	Pubmed ID	Journal	Application
Cheng-Niu Wang	32987309	Bioorg Chem	WB
Rojanathammanee Lalida L	24285747	J Gerontol A Biol Sci Med Sci	WB
Lalida Rojanathammanee	25001375	Age (Dordr)	WB

Stockage

Stockage:

Stocker à -20°C. Stable pendant un an après l'expédition.

Tampon de stockage:

PBS avec azoture de sodium à 0,02 % et glycérol à 50 % pH 7,3

L'aliquotage n'est pas nécessaire pour le stockage à -20C

*** Les 20ul contiennent 0,1% de BSA.

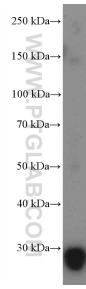
For technical support and original validation data for this product please contact:

T: 1 (888) 4PTGLAB (1-888-478-4522) (toll free in USA), or 1(312) 455-8498 (outside USA)

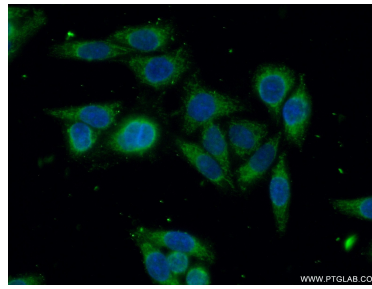
E: proteintech@ptglab.com
W: ptglab.com

This product is exclusively available under Proteintech Group brand and is not available to purchase from any other manufacturer.

Données de validation sélectionnées



mouse testis tissue were subjected to SDS PAGE followed by western blot with 14562-1-AP (GSTO2 antibody) at dilution of 1:600 incubated at room temperature for 1.5 hours.



Immunofluorescent analysis of (-20°C Ethanol) fixed HeLa cells using 14562-1-AP (GSTO2 antibody) at dilution of 1:50 and Alexa Fluor 488-conjugated AffiniPure Goat Anti-Rabbit IgG(H+L).



Various lysates were subjected to SDS PAGE followed by western blot with 14562-1-AP (GSTO2 antibody) at dilution of 1:2000 incubated at room temperature for 1.5 hours.