

À des fins de recherche uniquement

Anticorps Polyclonal de lapin anti-JIP1/IB-1



Numéro de catalogue: 14568-1-AP

5 Publications

Informations de base

Numéro de catalogue:

14568-1-AP

Taille:

150ul, Concentration: 550 µg/ml by Nanodrop and 300 µg/ml by Bradford method using BSA as the standard;

Hôte:

Lapin

Isotype:

IgG

Immunogen Catalog Number:

AG6150

Numéro d'acquisition GenBank:

BC068470

Identification du gène (NCBI):

9479

Nom complet:

mitogen-activated protein kinase 8 interacting protein 1

MW calculé

78 kDa

MW observés:

110 kDa

Méthode de purification:

Purification par affinité contre l'antigène

Dilutions recommandées:

WB 1:200-1:1000

IHC 1:50-1:500

IF 1:10-1:100

Applications

Applications testées:

IF, IHC, WB, ELISA

Demandes citées:

IF, IP, WB

Spécificité de l'espèce:

Humain, rat, souris

Espèces citées:

Humain, souris

Remarque-IHC: il est suggéré de démasquer l'antigène avec un tampon de TE buffer pH 9,0; (*) A défaut, le démasquage de l'antigène peut être effectué avec un tampon citrate pH 6,0.

Contrôles positifs:

WB : tissu cérébral humain fœtal,

IHC : tissu de cancer de l'œsophage humain, tissu cérébral de souris, tissu pancréatique humain

IF : cellules PC-12,

Informations générales

Publications notables

Autrice	Pubmed ID	Journal	Application
Huixue Zhang	28977840	Oncotarget	WB
Changjiang Ying	34194338	Front Physiol	IP, WB
Lei Wu	32644793	ACS Chem Neurosci	IF

Stockage

Stockage:

Stocker à -20°C. Stable pendant un an après l'expédition.

Tampon de stockage:

PBS avec azoture de sodium à 0,02 % et glycérol à 50 % pH 7,3

L'aliquotage n'est pas nécessaire pour le stockage à -20C

*** Les 20ul contiennent 0,1% de BSA.

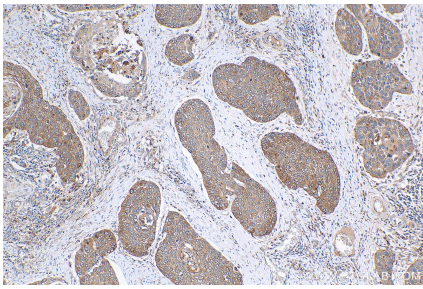
For technical support and original validation data for this product please contact:

T: 1 (888) 4PTGLAB (1-888-478-4522) (toll free in USA), or 1(312) 455-8498 (outside USA)

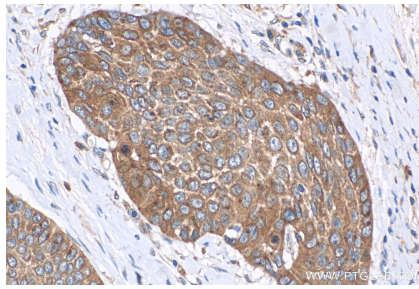
E: proteintech@ptglab.com
W: ptglab.com

This product is exclusively available under Proteintech Group brand and is not available to purchase from any other manufacturer.

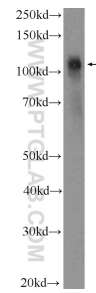
Données de validation sélectionnées



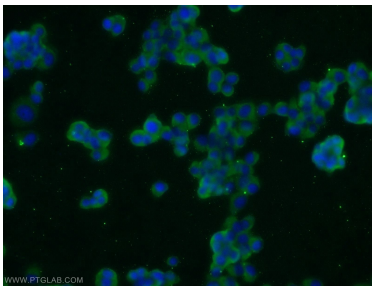
Immunohistochemical analysis of paraffin-embedded human oesophagus cancer tissue slide using 14568-1-AP (JIP1/IB-1 antibody) at dilution of 1:200 (under 10x lens). Heat mediated antigen retrieval with Tris-EDTA buffer (pH 9.0).



Immunohistochemical analysis of paraffin-embedded human oesophagus cancer tissue slide using 14568-1-AP (JIP1/IB-1 antibody) at dilution of 1:200 (under 40x lens). Heat mediated antigen retrieval with Tris-EDTA buffer (pH 9.0).



fetal human brain tissue were subjected to SDS PAGE followed by western blot with 14568-1-AP (JIP1 Antibody) at dilution of 1:300 incubated at room temperature for 1.5 hours.



Immunofluorescent analysis of PC-12 cells using 14568-1-AP (JIP1 antibody) at dilution of 1:25 and Alexa Fluor 488-conjugated AffiniPure Goat Anti-Rabbit IgG(H+L).