

À des fins de recherche uniquement

# Anticorps Polyclonal de lapin anti-TFAP2C



Numéro de catalogue: 14572-1-AP

Phare

5 Publications

## Informations de base

Numéro de catalogue:

14572-1-AP

Taille:

150ul, Concentration: 600 µg/ml by Nanodrop and 367 µg/ml by Bradford method using BSA as the standard;

Hôte:

Lapin

Isotype:

IgG

Immunogen Catalog Number:

AG5648

Numéro d'acquisition GenBank:

BC035664

Identification du gène (NCBI):

7022

Nom complet:

transcription factor AP-2 gamma (activating enhancer binding protein 2 gamma)

MW calculé

49 kDa

MW observés:

50 kDa

Méthode de purification:

Purification par affinité contre l'antigène

Dilutions recommandées:

WB 1:500-1:2400

IP 0.5-4.0 ug for IP and 1:500-1:2000 for WB

IHC 1:50-1:500

## Applications

Applications testées:

FC, IHC, IP, WB, ELISA

Demandes citées:

chIP, IHC, WB

Spécificité de l'espèce:

Humain

Espèces citées:

Humain

**Remarque-IHC: il est suggéré de démasquer l'antigène avec un tampon de TE buffer pH 9,0; (\*) A défaut, 'le démasquage de l'antigène peut être 'effectué avec un tampon citrate pH 6,0.**

Contrôles positifs:

WB : cellules HeLa, cellules MCF-7, tissu placentaire humain

IP : cellules HeLa,

IHC : tissu de cancer du sein humain,

## Informations générales

### Publications notables

Autrice	Pubmed ID	Journal	Application
Ji Xing	36230734	Cancers (Basel)	WB,IHC
Christopher M Franke	31636386	Oncogene	chIP
Xingkang Jiang	35402284	Front Oncol	WB

## Stockage

Stockage:

Stocker à -20°C. Stable pendant un an après l'expédition.

Tampon de stockage:

PBS avec azoture de sodium à 0,02 % et glycérol à 50 % pH 7,3

L'aliquotage n'est pas nécessaire pour le stockage à -20C

\*\*\* Les 20ul contiennent 0,1% de BSA.

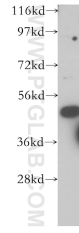
For technical support and original validation data for this product please contact:

T: 1 (888) 4PTGLAB (1-888-478-4522) (toll free in USA), or 1(312) 455-8498 (outside USA)

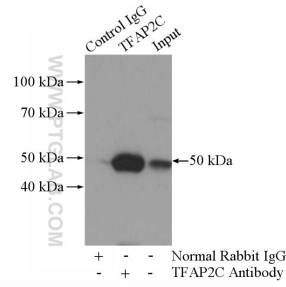
E: [proteintech@ptglab.com](mailto:proteintech@ptglab.com)  
W: [ptglab.com](http://ptglab.com)

This product is exclusively available under Proteintech Group brand and is not available to purchase from any other manufacturer.

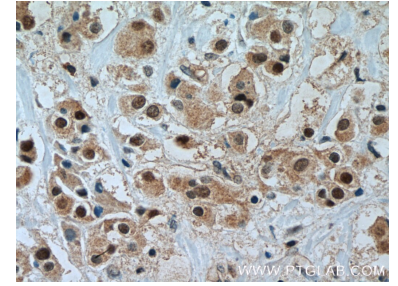
## Données de validation sélectionnées



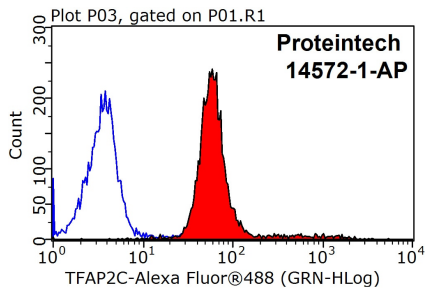
HeLa cells were subjected to SDS PAGE followed by western blot with 14572-1-AP (TFAP2C antibody) at dilution of 1:1000 incubated at room temperature for 1.5 hours.



IP Result of anti-TFAP2C (IP:14572-1-AP, 4ug; Detection:14572-1-AP 1:1000) with HeLa cells lysate 2800ug.



Immunohistochemical analysis of paraffin-embedded human breast cancer tissue slide using 14572-1-AP (TFAP2C Antibody) at dilution of 1:400 (under 40x lens). Heat mediated antigen retrieval with Tris-EDTA buffer (pH 9.0).



1X10<sup>6</sup> MCF-7 cells were stained with 0.2ug TFAP2C antibody (14572-1-AP, red) and control antibody (blue). Fixed with 90% MeOH blocked with 3% BSA (30 min). Alexa Fluor 488-conjugated AffiniPure Goat Anti-Rabbit IgG(H+L) with dilution 1:1500.