

À des fins de recherche uniquement

Anticorps Polyclonal de lapin anti-PPM1K



Numéro de catalogue: 14573-1-AP

Phare

4 Publications

Informations de base

Numéro de catalogue: 14573-1-AP	Numéro d'acquisition GenBank: BC037552	Méthode de purification: Purification par affinité contre l'antigène
Taille: 150ul , Concentration: 1000 µg/ml by Nanodrop and 620 µg/ml by Bradford method using BSA as the standard;	Identification du gène (NCBI): 152926	Dilutions recommandées: WB 1:500-1:1000 IHC 1:20-1:200
Hôte: Lapin	Nom complet: protein phosphatase 1K (PP2C domain containing)	
Isotype: IgG	MW calculé 41 kDa	
Immunogen Catalog Number: AG5660	MW observés: 30-40 kDa	

Applications

Applications testées:

IHC, WB, ELISA

Demandes citées:

IF, WB

Spécificité de l'espèce:

Humain, rat, souris

Espèces citées:

Humain, rat, souris

Remarque-IHC: il est suggéré de démasquer l'antigène avec un tampon de TE buffer pH 9,0; (*) A défaut, 'le démasquage de l'antigène peut être effectué avec un tampon citrate pH 6,0.

Contrôles positifs:

WB : tissu cérébral humain, tissu cardiaque humain

IHC : tissu de gliome humain,

Informations générales

Protein phosphatase, Mg²⁺/Mn²⁺ dependent 1K (PPM1K), is a member of the PPM family of Mn²⁺/Mg²⁺-dependent protein phosphatases. PPM1K, essential for cell survival and development, is targeted to the mitochondria where it plays a key role in regulation of the mitochondrial permeability transition pore. PPM1K is essential for the regulation and nutrient-induced activation of the branched-chain alpha-keto acid dehydrogenase complex (BCKD or BCKDC), which catalyzes the breakdown of branched-chain amino acids (BCAA).

Publications notables

Autrice	Pubmed ID	Journal	Application
Yang Yang	34084135	Front Pharmacol	WB
Dan Shao	30050148	Nat Commun	WB,IF
Shuyun Liu	34474107	Free Radic Biol Med	WB

Stockage

Stockage:

Stocker à -20°C. Stable pendant un an après l'expédition.

Tampon de stockage:

PBS avec azoture de sodium à 0,02 % et glycérol à 50 % pH 7,3

L'aliquotage n'est pas nécessaire pour le stockage à -20C

*** Les 20ul contiennent 0,1% de BSA.

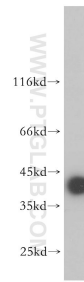
For technical support and original validation data for this product please contact:

T: 1 (888) 4PTGLAB (1-888-478-4522) (toll free in USA), or 1(312) 455-8498 (outside USA)

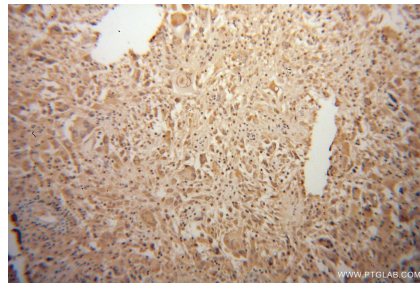
E: proteintech@ptglab.com
W: ptglab.com

This product is exclusively available under Proteintech Group brand and is not available to purchase from any other manufacturer.

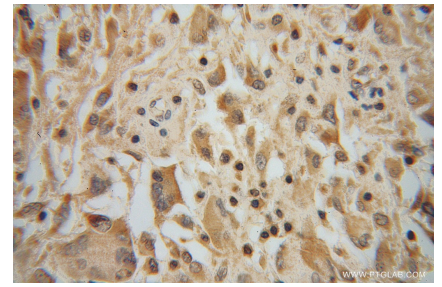
Données de validation sélectionnées



human brain tissue were subjected to SDS PAGE followed by western blot with 14573-1-AP (PPM1K antibody) at dilution of 1:500 incubated at room temperature for 1.5 hours.



Immunohistochemical analysis of paraffin-embedded human gliomas using 14573-1-AP (PPM1K antibody) at dilution of 1:50 (under 10x lens).



Immunohistochemical analysis of paraffin-embedded human gliomas using 14573-1-AP (PPM1K antibody) at dilution of 1:50 (under 40x lens).