

À des fins de recherche uniquement

Anticorps Polyclonal de lapin anti-SDHC



Numéro de catalogue: 14575-1-AP

8 Publications

Informations de base

Numéro de catalogue:
14575-1-AP

Taille:
150ul, Concentration: 700 µg/ml by
Nanodrop;

Hôte:
Lapin

Isotype:
IgG

Immunogen Catalog Number:
AG5775

Numéro d'acquisition GenBank:
BC033626

Identification du gène (NCBI):
6391

Nom complet:
succinate dehydrogenase complex,
subunit C, integral membrane protein,
15kDa

MW calculé
19 kDa

MW observés:
15 kDa

Méthode de purification:
Purification par affinité contre
l'antigène

Dilutions recommandées:
WB 1:500-1:2000
IHC 1:20-1:200

Applications

Applications testées:
IHC, WB, ELISA

Demandes citées:
IHC, WB

Spécificité de l'espèce:
Humain, rat, souris

Espèces citées:
Humain, Lapin, souris

Remarque-IHC: il est suggéré de démasquer l'antigène avec un tampon de TE buffer pH 9,0; (*) A défaut, 'le démasquage de l'antigène peut être 'effectué avec un tampon citrate pH 6,0.

Contrôles positifs:

WB : cellules HepG2, tissu cardiaque de souris, tissu cérébral de souris, tissu hépatique de rat, tissu hépatique de souris, tissu hépatique humain, tissu pulmonaire de souris, tissu rénal de souris

IHC : tissu de cancer du sein humain,

Informations générales

SDHC (Succinate dehydrogenase cytochrome b560 subunit, mitochondrial) is also named as CYB560, SDH3 and belongs to the cytochrome b560 family. It is involved in complex II of the mitochondrial electron transport chain and is responsible for transferring electrons from succinate to ubiquinone (coenzyme Q). Defects in SDHC are the cause of paragangliomas type 3 (PGL3) and paraganglioma and gastric stromal sarcoma (PGGSS). It has a transit peptide of 29 amino acid and has 5 isoforms produced by alternative splicing.

Publications notables

Autrice	Pubmed ID	Journal	Application
Johanna H K Kauppila	29860357	Nucleic Acids Res	WB
Xiao-Hui Wang	34103526	Nat Commun	WB
Tatsuya Yamada	35310936	iScience	WB

Stockage

Stockage:

Stocker à -20°C. Stable pendant un an après l'expédition.

Tampon de stockage:

PBS avec azoture de sodium à 0,02 % et glycérol à 50 % pH 7,3

L'aliquotage n'est pas nécessaire pour le stockage à -20C

*** Les 20ul contiennent 0,1% de BSA.

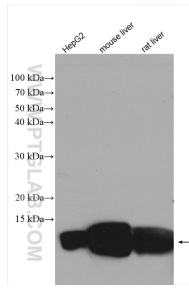
For technical support and original validation data for this product please contact:

T: 1 (888) 4PTGLAB (1-888-478-4522) (toll free
in USA), or 1(312) 455-8498 (outside USA)

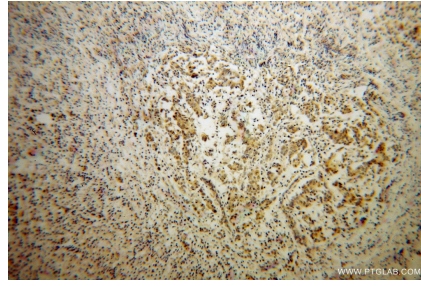
E: proteintech@ptglab.com
W: ptglab.com

This product is exclusively available under Proteintech Group brand and is not available to purchase from any other manufacturer.

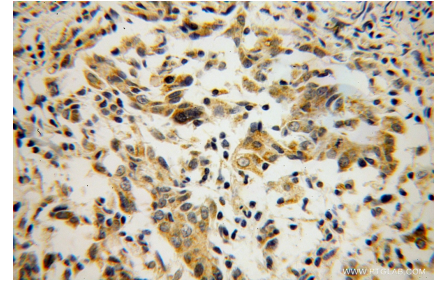
Données de validation sélectionnées



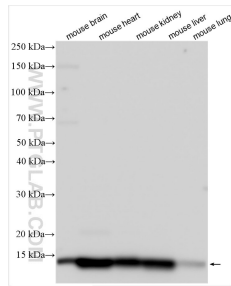
Various lysates were subjected to SDS PAGE followed by western blot with 14575-1-AP (SDHC antibody) at dilution of 1:1000 incubated at room temperature for 1.5 hours.



Immunohistochemical analysis of paraffin-embedded human breast cancer using 14575-1-AP (SDHC antibody) at dilution of 1:100 (under 10x lens).



Immunohistochemical analysis of paraffin-embedded human breast cancer using 14575-1-AP (SDHC antibody) at dilution of 1:100 (under 40x lens).



Various lysates were subjected to SDS PAGE followed by western blot with 14575-1-AP (SDHC antibody) at dilution of 1:2000 incubated at room temperature for 1.5 hours.