

À des fins de recherche uniquement

Anticorps Polyclonal de lapin anti-TCP11



Numéro de catalogue: 14606-1-AP

2 Publications

Informations de base

Numéro de catalogue:

14606-1-AP

Taille:

150ul, Concentration: 350 µg/ml by Nanodrop and 200 µg/ml by Bradford method using BSA as the standard;

Hôte:

Lapin

Isotype:

IgG

Immunogen Catalog Number:

AG6160

Numéro d'acquisition GenBank:

BC048418

Identification du gène (NCBI):

6954

Nom complet:

t-complex 11 homolog (mouse)

MW calculé

56 kDa

MW observés:

50-60 kDa

Méthode de purification:

Purification par affinité contre l'antigène

Dilutions recommandées:

WB 1:2000-1:10000

Applications

Applications testées:

WB, ELISA

Demandes citées:

IHC, WB

Spécificité de l'espèce:

Humain, rat, souris

Espèces citées:

Humain, souris

Contrôles positifs:

WB : tissu testiculaire de souris,

Informations générales

Publications notables

Autrice	Pubmed ID	Journal	Application
Huiling Li	36517592	Nature	WB
Fang Wang	37697257	BMC Cancer	WB,IHC

Stockage

Stockage:

Stocker à -20°C. Stable pendant un an après l'expédition.

Tampon de stockage:

PBS avec azoture de sodium à 0,02 % et glycérol à 50 % pH 7,3

L'aliquotage n'est pas nécessaire pour le stockage à -20C

*** Les 20ul contiennent 0,1% de BSA.

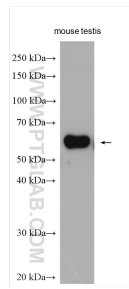
For technical support and original validation data for this product please contact:

T: 1 (888) 4PTGLAB (1-888-478-4522) (toll free in USA), or 1(312) 455-8498 (outside USA)

E: proteintech@ptglab.com
W: ptglab.com

This product is exclusively available under Proteintech Group brand and is not available to purchase from any other manufacturer.

Données de validation sélectionnées



mouse testis was subjected to SDS PAGE followed by western blot with 14606-1-AP (TCP11 antibody) at dilution of 1:5000 incubated at room temperature for 1.5 hours.