

À des fins de recherche uniquement

Anticorps Polyclonal de lapin anti-RBPJ



Numéro de catalogue: 14613-1-AP

Phare

12 Publications

Informations de base

Numéro de catalogue:
14613-1-AP

Taille:
150ul, Concentration: 260 µg/ml by Nanodrop and 173 µg/ml by Bradford method using BSA as the standard;

Hôte:
Lapin

Isotype:
IgG

Immunogen Catalog Number:
AG6206

Numéro d'acquisition GenBank:
BC064976

Identification du gène (NCBI):
3516

Nom complet:
recombination signal binding protein for immunoglobulin kappa J region

MW calculé

56 kDa

MW observés:

60 kDa

Méthode de purification:
Purification par affinité contre l'antigène

Dilutions recommandées:
WB 1:500-1:2000
IP 0.5-4.0 ug for IP and 1:500-1:2000 for WB
IHC 1:20-1:200

Applications

Applications testées:
IHC, IP, WB, ELISA

Demandes citées:
IHC, WB

Spécificité de l'espèce:
Humain, souris

Espèces citées:
Humain, souris

Remarque-IHC: il est suggéré de démasquer l'antigène avec un tampon de TE buffer pH 9,0; (*) À défaut, le démasquage de l'antigène peut être effectué avec un tampon citrate pH 6,0.

Contrôles positifs:

WB : tissu rénal de souris, cellules HEK-293, cellules HeLa, cellules HepG2, cellules MCF-7, tissu cardiaque humain, tissu hépatique humain, tissu pancréatique de souris

IP : cellules HEK-293,

IHC : tissu de cancer du pancréas humain,

Informations générales

RBPJ, also named as IGKJRB, IGKJRB1, RBPJK, RBPSUH, NY-REN-30, CBF-1 and CSL, belongs to the Su(H) family. It is a transcriptional regulator that plays a central role in Notch signaling, a signaling pathway involved in cell-cell communication that regulates a broad spectrum of cell-fate determinations. RBPJ acts as a transcriptional repressor when it is not associated with Notch proteins. It is specifically binds to the immunoglobulin kappa-type J segment recombination signal sequence. RBPJ binds to the Runx3 promoter in the atrioventricular canal in vivo, and inhibition of Notch reduces RUNX3 expression in the cardiac cushion of embryonic hearts.

Publications notables

Autrice	Pubmed ID	Journal	Application
Teng-Teng Ren	34661679	Inflamm Res	WB
Xiaoxue Fang	36519753	J Ethnopharmacol	WB
C Pagliari	30418569	Med Mycol	IHC

Stockage

Stockage:

Stocker à -20°C. Stable pendant un an après l'expédition.

Tampon de stockage:

PBS avec azoture de sodium à 0,02 % et glycérol à 50 % pH 7,3

L'aliquotage n'est pas nécessaire pour le stockage à -20C

*** Les 20ul contiennent 0,1% de BSA.

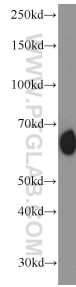
For technical support and original validation data for this product please contact:

T: 1 (888) 4PTGLAB (1-888-478-4522) (toll free in USA), or 1(312) 455-8498 (outside USA)

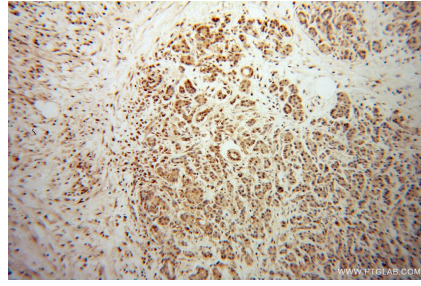
E: proteintech@ptglab.com
W: ptglab.com

This product is exclusively available under Proteintech Group brand and is not available to purchase from any other manufacturer.

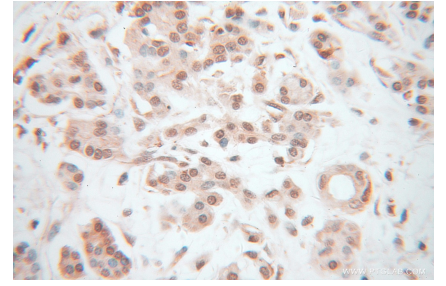
Données de validation sélectionnées



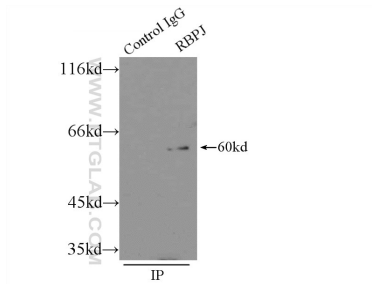
mouse kidney tissue were subjected to SDS PAGE followed by western blot with 14613-1-AP (RBPJ antibody) at dilution of 1:1000 incubated at room temperature for 1.5 hours.



Immunohistochemical analysis of paraffin-embedded human pancreas cancer using 14613-1-AP (RBPJ antibody) at dilution of 1:100 (under 10x lens).



Immunohistochemical analysis of paraffin-embedded human pancreas cancer using 14613-1-AP (RBPJ antibody) at dilution of 1:100 (under 40x lens).



IP Result of anti-RBPJ (IP:14613-1-AP, 3ug; Detection:14613-1-AP 1:1000) with HEK-293 cells lysate 4500ug.