

À des fins de recherche uniquement

Anticorps Polyclonal de lapin anti-AKAP14



Numéro de catalogue: 14622-1-AP

Informations de base

Numéro de catalogue: 14622-1-AP	Numéro d'acquisition GenBank: BC066357	Méthode de purification: Purification par affinité contre l'antigène
Taille: 150ul, Concentration: 300 µg/ml by Nanodrop and 180 µg/ml by Bradford method using BSA as the standard;	Identification du gène (NCBI): 158798	Dilutions recommandées: WB 1:500-1:1000 IHC 1:20-1:200
Hôte: Lapin	Nom complet: A kinase (PRKA) anchor protein 14	
Isotype: IgG	MW calculé: 23 kDa	
Immunogen Catalog Number: AG6255	MW observés: 28 kDa	

Applications

Applications testées:

IHC, WB, ELISA

Spécificité de l'espèce:

Humain

Remarque-IHC: il est suggéré de démasquer l'antigène avec un tampon de TE buffer pH 9.0; (*) À défaut, le démasquage de l'antigène peut être effectué avec un tampon citrate pH 6,0.

Contrôles positifs:

WB : cellules Jurkat, tissu testiculaire humain

IHC : tissu rénal humain, tissu cérébral humain, tissu ovarien humain, tissu placentaire humain, tissu pulmonaire humain, tissu testiculaire humain

Informations générales

Stockage

Stockage:

Stocker à -20°C. Stable pendant un an après l'expédition.

Tampon de stockage:

PBS avec azoture de sodium à 0,02 % et glycérol à 50 % pH 7,3

L'aliquotage n'est pas nécessaire pour le stockage à -20C

*** Les 20ul contiennent 0,1% de BSA.

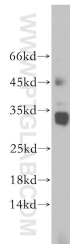
For technical support and original validation data for this product please contact:

T: 1 (888) 4PTGLAB (1-888-478-4522) (toll free in USA), or 1(312) 455-8498 (outside USA)

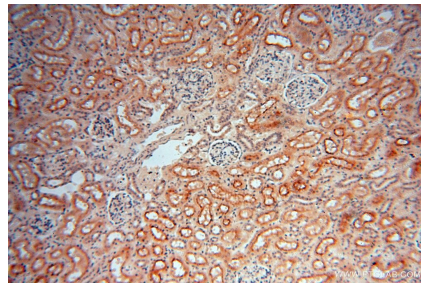
E: proteintech@ptglab.com
W: ptglab.com

This product is exclusively available under Proteintech Group brand and is not available to purchase from any other manufacturer.

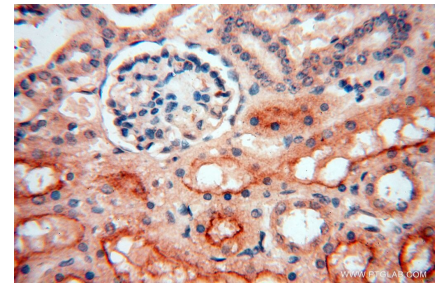
Données de validation sélectionnées



Jurkat cells were subjected to SDS PAGE followed by western blot with 14622-1-AP (AKAP14 antibody) at dilution of 1:400 incubated at room temperature for 1.5 hours.



Immunohistochemical analysis of paraffin-embedded human kidney using 14622-1-AP (AKAP14 antibody) at dilution of 1:50 (under 10x lens).



Immunohistochemical analysis of paraffin-embedded human kidney using 14622-1-AP (AKAP14 antibody) at dilution of 1:50 (under 40x lens).