

À des fins de recherche uniquement

Anticorps Polyclonal de lapin anti-RABEP2



Numéro de catalogue: 14625-1-AP

6 Publications

Informations de base

Numéro de catalogue:

14625-1-AP

Taille:

150ul, Concentration: 900 µg/ml by Nanodrop and 527 µg/ml by Bradford method using BSA as the standard;

Hôte:

Lapin

Isotype:

IgG

Immunogen Catalog Number:

AG6197

Numéro d'acquisition GenBank:

BC058900

Identification du gène (NCBI):

79874

Nom complet:

rabaptin, RAB GTPase binding effector protein 2

MW calculé

64 kDa

MW observés:

59-62 kDa

Méthode de purification:

Purification par affinité contre l'antigène

Dilutions recommandées:

WB 1:500-1:2000

IP 0.5-4.0 ug for IP and 1:500-1:2000 for WB

IHC 1:400-1:1600

IF 1:20-1:200

Applications

Applications testées:

IF, IHC, IP, WB, ELISA

Demandes citées:

IF, WB

Spécificité de l'espèce:

Humain, rat, souris

Espèces citées:

Humain, souris

Remarque-IHC: il est suggéré de démasquer l'antigène avec un tampon de TE buffer pH 9,0; (*) A défaut, le démasquage de l'antigène peut être effectué avec un tampon citrate pH 6,0.

Contrôles positifs:

WB : cellules Jurkat, cellules HeLa, tissu hépatique de souris

IP : tissu hépatique de souris,

IHC : tissu de cancer du col de l'utérus humain, tissu de cancer de la prostate humain

IF : cellules HeLa,

Informations générales

RABEP2, also named as RABPT5B, plays a role in membrane trafficking and in homotypic early endosome fusion. It has two isoforms with MW 59-63 kDa.

Publications notables

Autrice	Pubmed ID	Journal	Application
Han Kyu Lee	36167069	Am J Hum Genet	WB
Amir Aghajanian	33038388	J Mol Cell Cardiol	WB
Wen-Tao Wang	27809873	J Hematol Oncol	WB

Stockage

Stockage:

Stocker à -20°C. Stable pendant un an après l'expédition.

Tampon de stockage:

PBS avec azoture de sodium à 0,02 % et glycérol à 50 % pH 7,3

L'aliquotage n'est pas nécessaire pour le stockage à -20C

*** Les 20ul contiennent 0,1% de BSA.

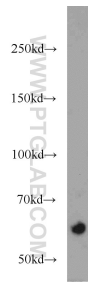
For technical support and original validation data for this product please contact:

T: 1 (888) 4PTGLAB (1-888-478-4522) (toll free in USA), or 1(312) 455-8498 (outside USA)

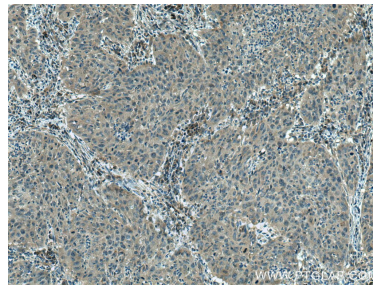
E: proteintech@ptglab.com
W: ptglab.com

This product is exclusively available under Proteintech Group brand and is not available to purchase from any other manufacturer.

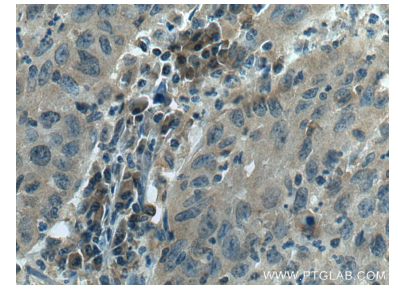
Données de validation sélectionnées



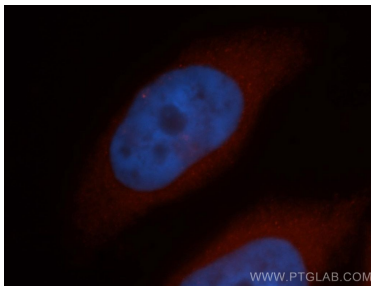
Jurkat cells were subjected to SDS PAGE followed by western blot with 14625-1-AP (RABEP2 antibody) at dilution of 1:1000 incubated at room temperature for 1.5 hours.



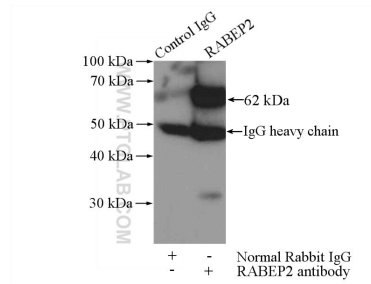
Immunohistochemical analysis of paraffin-embedded human cervical cancer tissue slide using 14625-1-AP (RABEP2 antibody) at dilution of 1:800 (under 10x lens). Heat mediated antigen retrieval with Tris-EDTA buffer (pH 9.0).



Immunohistochemical analysis of paraffin-embedded human cervical cancer tissue slide using 14625-1-AP (RABEP2 antibody) at dilution of 1:800 (under 40x lens). Heat mediated antigen retrieval with Tris-EDTA buffer (pH 9.0).



Immunofluorescent analysis of HeLa cells, using RABEP2 antibody 14625-1-AP at 1:50 dilution and Rhodamine-labeled goat anti-rabbit IgG (red). Blue pseudocolor = DAPI (fluorescent DNA dye).



IP Result of anti-RABEP2 (IP:14625-1-AP, 4ug; Detection:14625-1-AP 1:1000) with mouse liver tissue lysate 4000ug.