

À des fins de recherche uniquement

# Anticorps Polyclonal de lapin anti- ABCB10



Numéro de catalogue: 14628-1-AP

Phare

2 Publications

## Informations de base

Numéro de catalogue:

14628-1-AP

Taille:

150ul, Concentration: 350 µg/ml by Nanodrop and 133 µg/ml by Bradford method using BSA as the standard;

Hôte:

Lapin

Isotype:

IgG

Immunogen Catalog Number:

AG6203

Numéro d'acquisition GenBank:

BC064930

Identification du gène (NCBI):

23456

Nom complet:

ATP-binding cassette, sub-family B (MDR/TAP), member 10

MW calculé

79 kDa

MW observés:

60 kDa

Méthode de purification:

Purification par affinité contre l'antigène

Dilutions recommandées:

WB 1:2000-1:10000

IP 0.5-4.0 ug for IP and 1:200-1:1000 for WB

## Applications

Applications testées:

IP, WB, ELISA

Demandes citées:

WB

Spécificité de l'espèce:

Humain, rat, souris

Espèces citées:

Humain

Contrôles positifs:

WB : cellules Jurkat, K-562 cells

IP : cellules K-562,

## Informations générales

### Publications notables

Autrice	Pubmed ID	Journal	Application
Masato Yano	28315685	Biochem Biophys Res Commun	WB
Naotaka Nishimura	24765583	PeerJ	WB

## Stockage

Stockage:

Stocker à -20°C. Stable pendant un an après l'expédition.

Tampon de stockage:

PBS avec azoture de sodium à 0,02 % et glycérol à 50 % pH 7,3

L'aliquotage n'est pas nécessaire pour le stockage à -20C

\*\*\* Les 20ul contiennent 0,1% de BSA.

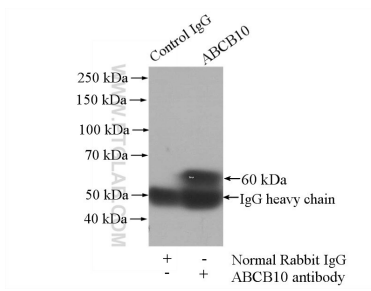
For technical support and original validation data for this product please contact:

T: 1 (888) 4PTGLAB (1-888-478-4522) (toll free in USA), or 1(312) 455-8498 (outside USA)

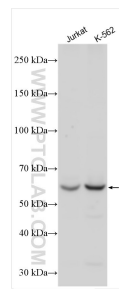
E: proteintech@ptglab.com  
W: ptglab.com

This product is exclusively available under Proteintech Group brand and is not available to purchase from any other manufacturer.

## Données de validation sélectionnées



IP Result of anti-ABCB10 (IP:14628-1-AP, 4 $\mu$ g; Detection:14628-1-AP 1:300) with K-562 cells lysate 3200 $\mu$ g.



Various lysates were subjected to SDS PAGE followed by western blot with 14628-1-AP (ABCB10 antibody) at dilution of 1:5000 incubated at room temperature for 1.5 hours.