

À des fins de recherche uniquement

Anticorps Polyclonal de lapin anti-SIN3A



Numéro de catalogue: 14638-1-AP

3 Publications

Informations de base

Numéro de catalogue:

14638-1-AP

Taille:

150ul, Concentration: 800 µg/ml by Nanodrop and 353 µg/ml by Bradford method using BSA as the standard;

Hôte:

Lapin

Isotype:

IgG

Immunogen Catalog Number:

AG6219

Numéro d'acquisition GenBank:

BC066364

Identification du gène (NCBI):

25942

Nom complet:

SIN3 homolog A, transcription regulator (yeast)

MW calculé

145 kDa

MW observés:

150 kDa

Méthode de purification:

Purification par affinité contre l'antigène

Dilutions recommandées:

WB 1:500-1:1000

IP 0.5-4.0 ug for IP and 1:500-1:1000 for WB

IF 1:20-1:200

Applications

Applications testées:

IF, IP, WB, ELISA

Demandes citées:

CoIP, WB

Spécificité de l'espèce:

Humain, rat, souris

Espèces citées:

Humain

Contrôles positifs:

WB : cellules Jurkat, cellules HEK-293, cellules HeLa, cellules K-562

IP : cellules Jurkat,

IF : cellules HepG2,

Informations générales

Publications notables

Autrice	Pubmed ID	Journal	Application
Ti-Chun Chan	33052246	Theranostics	WB
Kai Qu	35342333	Int J Biol Sci	WB, CoIP
Yu Zhang	37342906	Cell Rep	

Stockage

Stockage:

Stocker à -20°C. Stable pendant un an après l'expédition.

Tampon de stockage:

PBS avec azoture de sodium à 0,02 % et glycérol à 50 % pH 7,3

L'aliqotage n'est pas nécessaire pour le stockage à -20C

*** Les 20ul contiennent 0,1% de BSA.

For technical support and original validation data for this product please contact:

T: 1 (888) 4PTGLAB (1-888-478-4522) (toll free in USA), or 1(312) 455-8498 (outside USA)

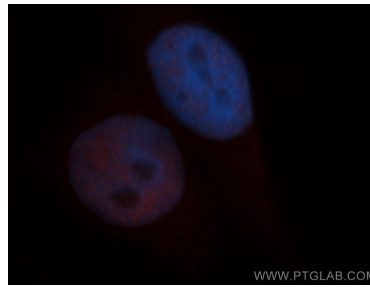
E: proteintech@ptglab.com
W: ptglab.com

This product is exclusively available under Proteintech Group brand and is not available to purchase from any other manufacturer.

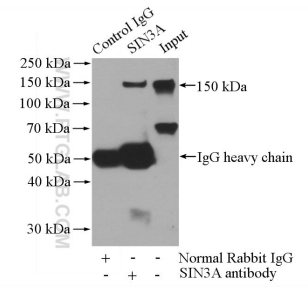
Données de validation sélectionnées



Jurkat cells were subjected to SDS PAGE followed by western blot with 14638-1-AP (SIN3A antibody) at dilution of 1:500 incubated at room temperature for 1.5 hours.



Immunofluorescent analysis of HepG2 cells, using SIN3A antibody 14638-1-AP at 1:50 dilution and Rhodamine-labeled goat anti-rabbit IgG (red). Blue pseudocolor = DAPI (fluorescent DNA dye).



IP Result of anti-SIN3A (IP:14638-1-AP, 4ug; Detection:14638-1-AP 1:500) with Jurkat cells lysate 3600ug.