

À des fins de recherche uniquement

Anticorps Polyclonal de lapin anti-Beta Adducin



Numéro de catalogue: 14640-1-AP

1 Publications

Informations de base

Numéro de catalogue:

14640-1-AP

Taille:

150ul, Concentration: 170 µg/ml by Nanodrop and 133 µg/ml by Bradford method using BSA as the standard;

Hôte:

Lapin

Isotype:

IgG

Immunogen Catalog Number:

AG6223

Numéro d'acquisition GenBank:

BC065525

Identification du gène (NCBI):

119

Nom complet:

adducin 2 (beta)

MW calculé

81 kDa

MW observés:

110 kDa

Méthode de purification:

Purification par affinité contre l'antigène

Dilutions recommandées:

WB 1:500-1:1000

IP 0.5-4.0 ug for IP and 1:500-1:2000 for WB

Applications

Applications testées:

IP, WB, ELISA

Demandes citées:

IF

Spécificité de l'espèce:

Humain, rat, souris

Espèces citées:

Humain

Contrôles positifs:

WB : tissu cérébral de souris, tissu cérébral de rat

IP : cellules K-562,

Informations générales

Publications notables

Auteur	Pubmed ID	Journal	Application
Hong Ouyang	35857527	Sci Adv	IF

Stockage

Stockage:

Stocker à -20°C. Stable pendant un an après l'expédition.

Tampon de stockage:

PBS avec azotate de sodium à 0,02 % et glycérol à 50 % pH 7,3

L'aliquotage n'est pas nécessaire pour le stockage à -20C

*** Les 20ul contiennent 0,1% de BSA.

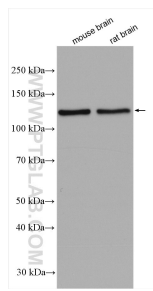
For technical support and original validation data for this product please contact:

T: 1 (888) 4PTGLAB (1-888-478-4522) (toll free in USA), or 1(312) 455-8498 (outside USA)

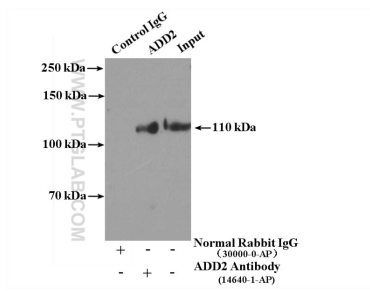
E: proteintech@ptglab.com
W: ptglab.com

This product is exclusively available under Proteintech Group brand and is not available to purchase from any other manufacturer.

Données de validation sélectionnées



Various lysates were subjected to SDS PAGE followed by western blot with 14640-1-AP (Beta adducin antibody) at dilution of 1:600 incubated at room temperature for 1.5 hours.



IP Result of anti-Beta adducin (IP:14640-1-AP, 4ug; Detection:14640-1-AP 1:1000) with K-562 cells lysate 3200ug.