

À des fins de recherche uniquement

# Anticorps Polyclonal de lapin anti-IGF2BP3



Numéro de catalogue: 14642-1-AP

Phare

74 Publications

## Informations de base

Numéro de catalogue:

14642-1-AP

Taille:

150ul, Concentration: 500 µg/ml by Nanodrop;

Hôte:

Lapin

Isotype:

IgG

Immunogen Catalog Number:

AG6226

Numéro d'acquisition GenBank:

BC065269

Identification du gène (NCBI):

10643

Nom complet:

insulin-like growth factor 2 mRNA binding protein 3

MW calculé

64 kDa

MW observés:

64 kDa

Méthode de purification:

Purification par affinité contre l'antigène

Dilutions recommandées:

WB 1:2000-1:10000

IP 0.5-4.0 µg for IP and 1:1000-1:4000 for WB

IHC 1:50-1:500

IF 1:10-1:100

## Applications

Applications testées:

IF, IHC, IP, WB, ELISA

Demandes citées:

IF, IHC, IP, RIP, WB

Spécificité de l'espèce:

Humain, souris

Espèces citées:

Humain, rat, souris

Contrôles positifs:

WB : cellules HEK-293, cellules BxPC-3, cellules HeLa, cellules HepG2, cellules NIH/3T3, tissu cérébral de souris, tissu placentaire de souris

IP : cellules HEK-293,

IHC : tissu pancréatique humain,

IF : cellules MCF-7,

**Remarque-IHC: il est suggéré de démasquer l'antigène avec un tampon de TE buffer pH 9,0; (\*) À défaut, le démasquage de l'antigène peut être effectué avec un tampon citrate pH 6,0.**

## Informations générales

IGF2BP3, also named IMP3, KOC1, and VICKZ3, belongs to the RRM IMP/VICKZ family. It is one of the RNA binding proteins involved in mRNA localization and translational control. IGF2BP3 is expressed during embryogenesis, as well as in some malignant tumors. It can be used as an independent prognostic factor for osteosarcoma. Both isoforms (64kd and 22kd) of IGF2BP3 can be recognized by this antibody. And IGF2BP3 is nuclear and cytoplasm stains.

## Publications notables

Autrice	Pubmed ID	Journal	Application
Zhou Yang	32993738	J Exp Clin Cancer Res	WB, IHC
Reschke Markus M	24055062	Cell Rep	WB
Yaru Zhang	32926933	Life Sci	WB

## Stockage

Stockage:

Stocker à -20°C. Stable pendant un an après l'expédition.

Tampon de stockage:

PBS avec azoture de sodium à 0,02 % et glycérol à 50 % pH 7,3

L'aliquotage n'est pas nécessaire pour le stockage à -20C

\*\*\* Les 20ul contiennent 0,1% de BSA.

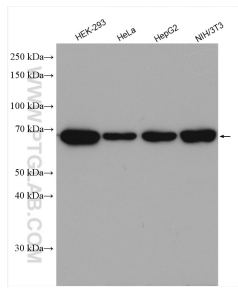
For technical support and original validation data for this product please contact:

T: 1 (888) 4PTGLAB (1-888-478-4522) (toll free in USA), or 1(312) 455-8498 (outside USA)

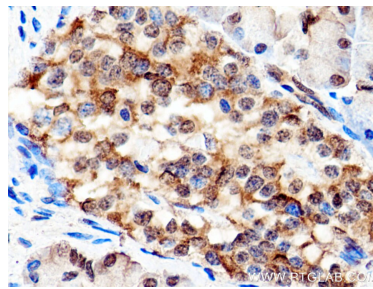
E: [proteintech@ptglab.com](mailto:proteintech@ptglab.com)  
W: [ptglab.com](http://ptglab.com)

This product is exclusively available under Proteintech Group brand and is not available to purchase from any other manufacturer.

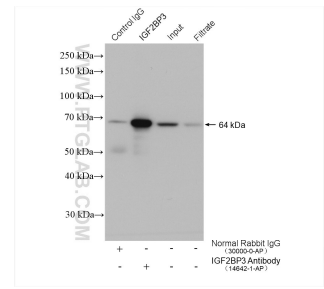
## Données de validation sélectionnées



Various lysates were subjected to SDS PAGE followed by western blot with 14642-1-AP (IGF2BP3 antibody) at dilution of 1:5000 incubated at room temperature for 1.5 hours.



Immunohistochemical analysis of paraffin-embedded human pancreas tissue slide using 14642-1-AP (IGF2BP3 antibody) at dilution of 1:200 (under 40x lens). Heat mediated antigen retrieval with Tris-EDTA buffer (pH 9.0).



IP result of anti-IGF2BP3 (IP:14642-1-AP, 5ug; Detection:14642-1-AP 1:2000) with HEK-293 cells lysate 1040 ug.



Immunofluorescent analysis of MCF-7 cells, using IGF2BP3 antibody 14642-1-AP at 1:25 dilution and Rhodamine-labeled goat anti-rabbit IgG (red). Blue pseudocolor = DAPI (fluorescent DNA dye).