

À des fins de recherche uniquement

Anticorps Polyclonal de lapin anti-RDH10



Numéro de catalogue: 14644-1-AP

Phare

18 Publications

Informations de base

Numéro de catalogue:

14644-1-AP

Taille:

150ul, Concentration: 500 µg/ml by Nanodrop;

Hôte:

Lapin

Isotype:

IgG

Immunogen Catalog Number:

AG6237

Numéro d'acquisition GenBank:

BC067131

Identification du gène (NCBI):

157506

Nom complet:

retinol dehydrogenase 10 (all-trans)

MW calculé

38 kDa

MW observés:

39 kDa

Méthode de purification:

Purification par affinité contre l'antigène

Dilutions recommandées:

WB 1:1000-1:4000

IP 0.5-4.0 ug for IP and 1:500-1:1000 for WB

IHC 1:50-1:500

Applications

Applications testées:

IHC, IP, WB, ELISA

Demandes citées:

IF, IHC, WB

Spécificité de l'espèce:

Humain, rat, souris

Espèces citées:

Humain, rat, souris, insecte

Remarque-IHC: il est suggéré de démasquer l'antigène avec un tampon de TE buffer pH 9,0; (*) À défaut, le démasquage de l'antigène peut être effectué avec un tampon citrate pH 6,0.

Contrôles positifs:

WB : cellules HepG2, cellules A549, tissu hépatique de souris, tissu rénal de rat, tissu rénal de souris

IP : tissu hépatique de souris,

IHC : tissu rénal de souris,

Informations générales

RDH10(Retinol dehydrogenase 10) is a strictly NAD⁺-dependent enzyme with multisubstrate specificity that recognizes cis-retinols as well as all-trans-retinol as substrates. RDH10-mediated oxidation of retinol plays an important role in the control and regulation of RA production during embryogenesis as does the subsequent RALDH-mediated reaction(PMID: 22319578).

Publications notables

Autrice	Pubmed ID	Journal	Application
Mark K. Adams	34542554	Biochem J	WB
Amy E Defnet	34784434	FASEB J	WB
Yunlu Xue	28539612	Sci Rep	WB

Stockage

Stockage:

Stocker à -20°C. Stable pendant un an après l'expédition.

Tampon de stockage:

PBS avec azoture de sodium à 0,02 % et glycérol à 50 % pH 7,3

L'aliquotage n'est pas nécessaire pour le stockage à -20C

*** Les 20ul contiennent 0,1% de BSA.

For technical support and original validation data for this product please contact:

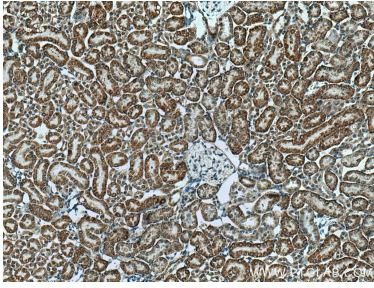
T: 1 (888) 4PTGLAB (1-888-478-4522) (toll free in USA), or 1(312) 455-8498 (outside USA)

E: proteintech@ptglab.com

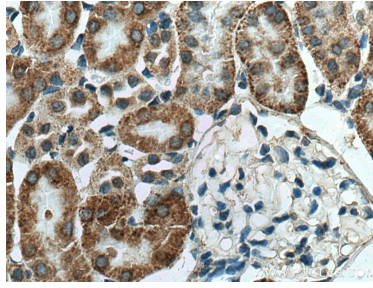
W: ptglab.com

This product is exclusively available under Proteintech Group brand and is not available to purchase from any other manufacturer.

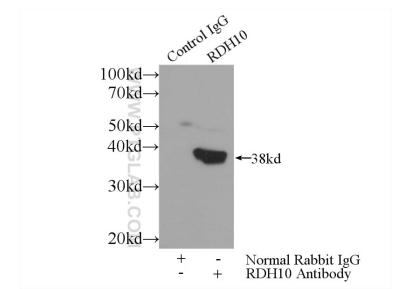
Données de validation sélectionnées



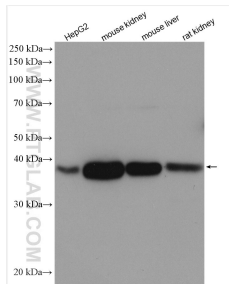
Immunohistochemical analysis of paraffin-embedded mouse kidney tissue slide using 14644-1-AP (RDH10 antibody) at dilution of 1:200 (under 10x lens). Heat mediated antigen retrieval with Tris-EDTA buffer (pH 9.0).



Immunohistochemical analysis of paraffin-embedded mouse kidney tissue slide using 14644-1-AP (RDH10 antibody) at dilution of 1:200 (under 40x lens). Heat mediated antigen retrieval with Tris-EDTA buffer (pH 9.0).



IP Result of anti-RDH10 (IP:14644-1-AP, 3ug; Detection:14644-1-AP 1:700) with mouse liver tissue lysate 4000ug.



Various lysates were subjected to SDS PAGE followed by western blot with 14644-1-AP (RDH10 antibody) at dilution of 1:2000 incubated at room temperature for 1.5 hours.