

À des fins de recherche uniquement

Anticorps Polyclonal de lapin anti-POSH



Numéro de catalogue: 14649-1-AP

Phare

5 Publications

Informations de base

Numéro de catalogue:
14649-1-AP

Taille:
150ul, Concentration: 600 µg/ml by Nanodrop and 233 µg/ml by Bradford method using BSA as the standard;

Hôte:
Lapin

Isotype:
IgG

Immunogen Catalog Number:
AG6243

Numéro d'acquisition GenBank:
BC053671

Identification du gène (NCBI):
57630

Nom complet:
SH3 domain containing ring finger 1

MW calculé:
93 kDa

MW observés:
93-100 kDa

Méthode de purification:
Purification par affinité contre l'antigène

Dilutions recommandées:
WB 1:500-1:3000
IP 0.5-4.0 ug for IP and 1:500-1:2000 for WB
IHC 1:50-1:500

Applications

Applications testées:
IHC, IP, WB, ELISA

Demandes citées:
IF, IP, WB

Spécificité de l'espèce:
Humain, rat, souris

Espèces citées:
Drosophile, Humain, souris

Remarque-IHC: il est suggéré de démasquer l'antigène avec un tampon de TE buffer pH 9,0; (*) A défaut, le démasquage de l'antigène peut être effectué avec un tampon citrate pH 6,0.

Contrôles positifs:

WB : tissu cérébral de souris, cellules DU 145, cellules HEK-293, tissu cérébral humain

IP : tissu cérébral de souris,

IHC : tissu de gliome humain, tissu cérébral de souris

Informations générales

POSH (plenty of SH3 domains) is a multidomain GTP-Rac1-interacting protein that acts as a scaffold for JNK activation, leading to apoptosis in neuronal and non-neuronal cells. It consists a RING-finger domain that possesses ubiquitin-ligase activity and four SH3 domains.

Publications notables

Autrice	Pubmed ID	Journal	Application
Xinshi Wang	29057721	Expert Opin Ther Targets	WB,IF,IP
Ryan J H West	25800055	J Cell Biol	IF
Sunil Goodwani	32659913	Int J Mol Sci	WB

Stockage

Stockage:
Stocker à -20°C. Stable pendant un an après l'expédition.

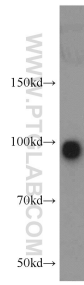
Tampon de stockage:
PBS avec azoture de sodium à 0,02 % et glycérol à 50 % pH 7,3
L'aliquotage n'est pas nécessaire pour le stockage à -20C

*** Les 20ul contiennent 0,1% de BSA.

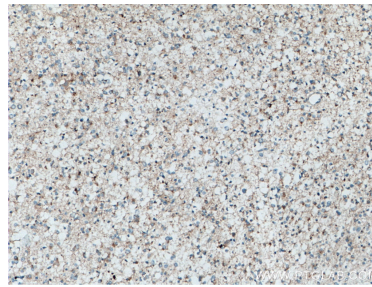
For technical support and original validation data for this product please contact:
T: 1 (888) 4PTGLAB (1-888-478-4522) (toll free in USA), or 1(312) 455-8498 (outside USA)
E: proteintech@ptglab.com
W: ptglab.com

This product is exclusively available under Proteintech Group brand and is not available to purchase from any other manufacturer.

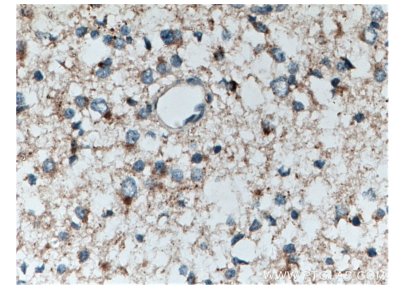
Données de validation sélectionnées



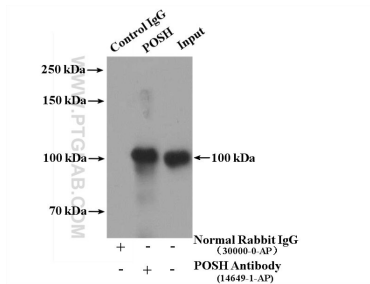
mouse brain tissue were subjected to SDS PAGE followed by western blot with 14649-1-AP (POSH antibody) at dilution of 1:1000 incubated at room temperature for 1.5 hours.



Immunohistochemical analysis of paraffin-embedded human gliomas tissue slide using 14649-1-AP (POSH antibody) at dilution of 1:200 (under 10x lens. Heat mediated antigen retrieval with Tris-EDTA buffer (pH 9.0).



Immunohistochemical analysis of paraffin-embedded human gliomas tissue slide using 14649-1-AP (POSH antibody) at dilution of 1:200 (under 40x lens. Heat mediated antigen retrieval with Tris-EDTA buffer (pH 9.0).



IP Result of anti-POSH (IP:14649-1-AP, 4ug; Detection:14649-1-AP 1:1000) with mouse brain tissue lysate 4000ug.