

À des fins de recherche uniquement

# Anticorps Polyclonal de lapin anti-MPP3



Numéro de catalogue: 14650-1-AP

Phare

2 Publications

## Informations de base

Numéro de catalogue:  
14650-1-AP

Taille:  
150ul, Concentration: 260 µg/ml by Nanodrop and 200 µg/ml by Bradford method using BSA as the standard;

Hôte:  
Lapin

Isotype:  
IgG

Immunogen Catalog Number:  
AG6246

Numéro d'acquisition GenBank:  
BC056865

Identification du gène (NCBI):  
4356

Nom complet:  
membrane protein, palmitoylated 3 (MAGUK p55 subfamily member 3)

MW calculé  
66 kDa

Méthode de purification:  
Purification par affinité contre l'antigène

Dilutions recommandées:  
IHC 1:20-1:200

## Applications

Applications testées:  
IHC, ELISA

Demandes citées:  
IHC

Spécificité de l'espèce:  
Humain, rat, souris

Espèces citées:  
souris

**Remarque-IHC: il est suggéré de démasquer l'antigène avec un tampon de TE buffer pH 9,0; (\*) A défaut, le démasquage de l'antigène peut être effectué avec un tampon citrate pH 6,0.**

Contrôles positifs:

IHC : tissu de cancer du poumon humain,

## Informations générales

MPP3, also named as DLG3, belongs to the MAGUK family which interact with the cytoskeleton and regulate cell proliferation, signaling pathways, and intracellular junctions. MPP3 plays an important role in signal transduction.

## Publications notables

Autrice	Pubmed ID	Journal	Application
Park Bokyung B	22114289	J Neurosci	IHC
Dudok Jacobus J JJ	23658188	J Neurosci	IHC

## Stockage

Stockage:

Stocker à -20°C. Stable pendant un an après l'expédition.

Tampon de stockage:

PBS avec azoture de sodium à 0,02 % et glycérol à 50 % pH 7,3

L'aliquotage n'est pas nécessaire pour le stockage à -20C

\*\*\* Les 20ul contiennent 0,1% de BSA.

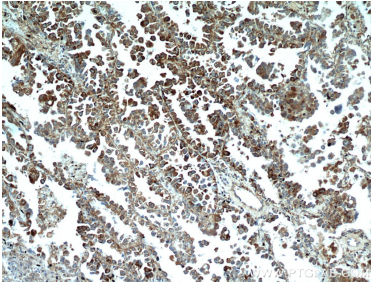
For technical support and original validation data for this product please contact:

T: 1 (888) 4PTGLAB (1-888-478-4522) (toll free in USA), or 1(312) 455-8498 (outside USA)

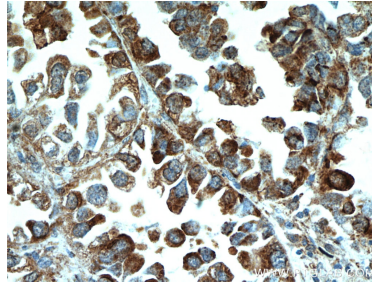
E: proteintech@ptglab.com  
W: ptglab.com

This product is exclusively available under Proteintech Group brand and is not available to purchase from any other manufacturer.

## Données de validation sélectionnées



Immunohistochemical analysis of paraffin-embedded human lung cancer using 14650-1-AP (MPP3 antibody) at dilution of 1:50 (under 10x lens).



Immunohistochemical analysis of paraffin-embedded human lung cancer using 14650-1-AP (MPP3 antibody) at dilution of 1:50 (under 40x lens).