

À des fins de recherche uniquement

Anticorps Polyclonal de lapin anti-TMPO/LAP2



Numéro de catalogue: 14651-1-AP

Phare

7 Publications

Informations de base

Numéro de catalogue:

14651-1-AP

Taille:

150ul, Concentration: 350 µg/ml by Nanodrop;

Hôte:

Lapin

Isotype:

IgG

Immunogen Catalog Number:

AG6247

Numéro d'acquisition GenBank:

BC053675

Identification du gène (NCBI):

7112

Nom complet:

thymopoietin

MW calculé

51 kDa

MW observés:

75 kDa, 51 kDa and 39 kDa

Méthode de purification:

Purification par affinité contre l'antigène

Dilutions recommandées:

WB 1:500-1:2000

IP 0.5-4.0 ug for IP and 1:500-1:1000 for WB

IHC 1:50-1:500

IF 1:200-1:800

Applications

Applications testées:

IF, IHC, IP, WB, ELISA

Demandes citées:

IF, WB

Spécificité de l'espèce:

Humain, rat

Espèces citées:

bovin, Humain, souris

Contrôles positifs:

WB : cellules HEK-293, cellules HeLa, cellules HepG2, cellules HSC-T6, cellules MCF-7

IP : cellules HeLa,

IHC : tissu de cancer du sein humain, tissu cérébral de rat, tissu cérébral de souris, tissu de cancer du foie humain, tissu hépatique humain, tissu pulmonaire de souris

IF : cellules HeLa,

Remarque-IHC: il est suggéré de démasquer l'antigène avec un tampon de TE buffer pH 9,0; (*) À défaut, le démasquage de l'antigène peut être effectué avec un tampon citrate pH 6,0.

Informations générales

TMPO resides in the nucleus and may play a role in the assembly of the nuclear lamina, and thus help maintain the structural organization of the nuclear envelope. It may function as a receptor for the attachment of lamin filaments to the inner nuclear membrane. TMPO gene encodes 3 thymopoietins: alpha (75 kD), beta (51 kD), and gamma (39 kD).

Publications notables

Autrice	Pubmed ID	Journal	Application
Xiao Ma	34593235	J Dairy Sci	WB
Lin Zhang	27756319	World J Surg Oncol	WB
Yuhua Fu	26603343	Sci Rep	WB

Stockage

Stockage:

Stocker à -20°C. Stable pendant un an après l'expédition.

Tampon de stockage:

PBS avec azoture de sodium à 0,02 % et glycérol à 50 % pH 7,3

L'aliquote n'est pas nécessaire pour le stockage à -20C

*** Les 20ul contiennent 0,1% de BSA.

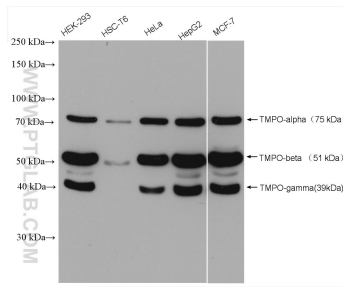
For technical support and original validation data for this product please contact:

T: 1 (888) 4PTGLAB (1-888-478-4522) (toll free in USA), or 1(312) 455-8498 (outside USA)

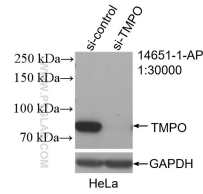
E: proteintech@ptglab.com
W: ptglab.com

This product is exclusively available under Proteintech Group brand and is not available to purchase from any other manufacturer.

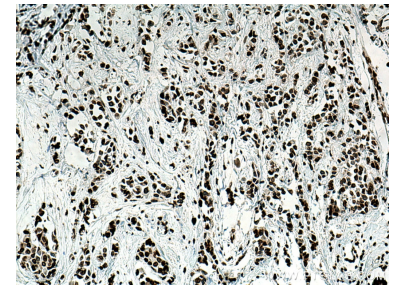
Données de validation sélectionnées



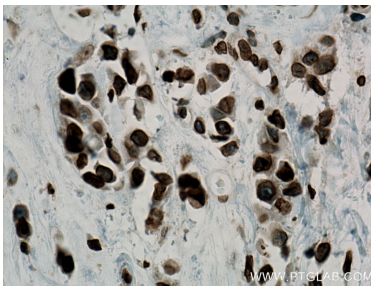
Various lysates were subjected to SDS PAGE followed by western blot with 14651-1-AP (TMPO/LAP2 antibody) at dilution of 1:1000 incubated at room temperature for 1.5 hours.



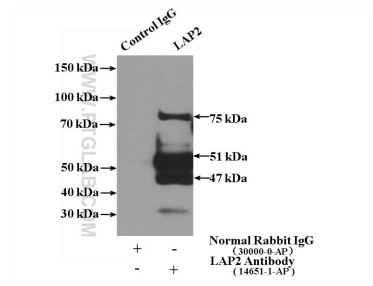
WB result of TMPO/LAP2 antibody (14651-1-AP; 1:30000; incubated at room temperature for 1.5 hours) with sh-Control and sh-TMPO/LAP2 transfected HeLa cells.



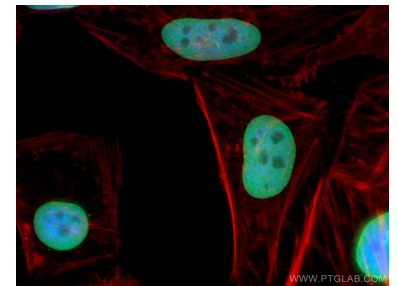
Immunohistochemical analysis of paraffin-embedded human breast cancer tissue slide using 14651-1-AP (TMPO/LAP2 antibody) at dilution of 1:200 (under 10x lens). Heat mediated antigen retrieval with Tris-EDTA buffer (pH 9.0).



Immunohistochemical analysis of paraffin-embedded human breast cancer tissue slide using 14651-1-AP (TMPO/LAP2 antibody) at dilution of 1:200 (under 40x lens). Heat mediated antigen retrieval with Tris-EDTA buffer (pH 9.0).



IP Result of anti-LAP2 (IP:14651-1-AP, 4ug; Detection:14651-1-AP 1:500) with HeLa cells lysate 1600ug.



Immunofluorescent analysis of (4% PFA) fixed HeLa cells using TMPO/LAP2 antibody (14651-1-AP) at dilution of 1:400 and CoraLite®488-Conjugated AffiniPure Goat Anti-Rabbit IgG(H+L), CL594-Phalloidin (red).