

À des fins de recherche uniquement

Anticorps Polyclonal de lapin anti-ARPC3



Numéro de catalogue: 14652-1-AP

Phare

3 Publications

Informations de base

Numéro de catalogue:

14652-1-AP

Numéro d'acquisition GenBank:

BC067747

Méthode de purification:

Purification par affinité contre l'antigène

Taille:

150ul, Concentration: 1300 µg/ml by Nanodrop and 480 µg/ml by Bradford method using BSA as the standard;

Identification du gène (NCBI):

10094

Dilutions recommandées:

WB 1:1000-1:5000

Hôte:

Lapin

Nom complet:

actin related protein 2/3 complex, subunit 3, 21kDa

MW calculé

Isotype:

IgG

21 kDa

MW observés:

21 kDa

Immunogen Catalog Number:

AG6249

Applications

Applications testées:

WB, ELISA

Demandes citées:

IP, WB

Spécificité de l'espèce:

Humain, rat, souris

Espèces citées:

Humain, souris

Contrôles positifs:

WB : cellules HeLa, cellules Jurkat, cellules K-562, cellules NIH/3T3, cerveau de rat, cerveau de souris

Informations générales

Publications notables

Autrice	Pubmed ID	Journal	Application
Nikki R Paul	26370503	J Cell Biol	WB
Rui Martins	27798618	Nat Immunol	WB
Kailiang Zhao	32128961	EMBO Rep	IP

Stockage

Stockage:

Stocker à -20°C. Stable pendant un an après l'expédition.

Tampon de stockage:

PBS avec azoture de sodium à 0,02 % et glycérol à 50 % pH 7,3

L'aliquotage n'est pas nécessaire pour le stockage à -20C

*** Les 20ul contiennent 0,1% de BSA.

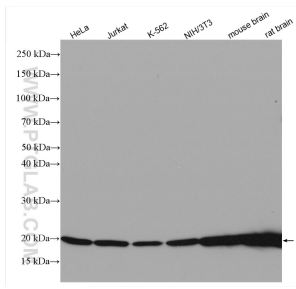
For technical support and original validation data for this product please contact:

T: 1 (888) 4PTGLAB (1-888-478-4522) (toll free in USA), or 1(312) 455-8498 (outside USA)

E: proteintech@ptglab.com
W: ptglab.com

This product is exclusively available under Proteintech Group brand and is not available to purchase from any other manufacturer.

Données de validation sélectionnées



Various lysates were subjected to SDS PAGE followed by western blot with 14652-1-AP (ARPC3 antibody) at dilution of 1:2500 incubated at room temperature for 1.5 hours.