

À des fins de recherche uniquement

Anticorps Polyclonal de lapin anti-RPL18A



Numéro de catalogue: 14653-1-AP

3 Publications

Informations de base

Numéro de catalogue:

14653-1-AP

Taille:

150ul, Concentration: 300 µg/ml by Nanodrop and 227 µg/ml by Bradford method using BSA as the standard;

Hôte:

Lapin

Isotype:

IgG

Immunogen Catalog Number:

AG6251

Numéro d'acquisition GenBank:

BC066319

Identification du gène (NCBI):

6142

Nom complet:

ribosomal protein L18a

MW calculé

21 kDa

MW observés:

23 kDa

Méthode de purification:

Purification par affinité contre l'antigène

Dilutions recommandées:

WB 1:200-1:1000

IHC 1:20-1:200

IF 1:10-1:100

Applications

Applications testées:

IF, IHC, WB, ELISA

Demandes citées:

WB

Spécificité de l'espèce:

Humain, rat, souris

Espèces citées:

Humain, souris

Remarque-IHC: il est suggéré de démasquer l'antigène avec un tampon de TE buffer pH 9,0; (*) A défaut, 'le démasquage de l'antigène peut être effectué avec un tampon citrate pH 6,0.

Contrôles positifs:

WB : cellules HepG2, cellules HeLa, cellules PC-3, tissu cérébral humain, tissu pulmonaire de souris

IHC : tissu de cancer de la prostate humain,

IF : cellules HepG2,

Informations générales

RPL18A, also named as 60S ribosomal protein L18a (Ribosomal Protein L18a), located on 19p13.11, is a protein coding gene. RPL18A is a member of the L18AE family of ribosomal proteins that is a component of the 60S subunit. The encoded protein may play a role in viral replication by interacting with the hepatitis C virus internal ribosome entry site (IRES). Diseases such as Hepatitis C Virus and Omsk Hemorrhagic Fever are associated with RPL18A. The molecular weight of RPL18A is 23 kDa.

Publications notables

Autrice	Pubmed ID	Journal	Application
Riikka Jokinen	25808953	Genetics	WB
Haiping Tang	27325206	Sci Rep	WB
Jingming Ren	37391878	J Pineal Res	WB

Stockage

Stockage:

Stocker à -20°C. Stable pendant un an après l'expédition.

Tampon de stockage:

PBS avec azoture de sodium à 0,02 % et glycérol à 50 % pH 7,3

L'aliquotage n'est pas nécessaire pour le stockage à -20C

*** Les 20ul contiennent 0,1% de BSA.

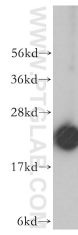
For technical support and original validation data for this product please contact:

T: 1 (888) 4PTGLAB (1-888-478-4522) (toll free in USA), or 1(312) 455-8498 (outside USA)

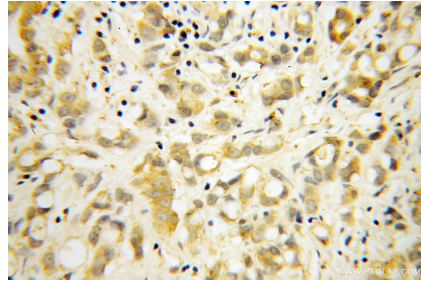
E: proteintech@ptglab.com
W: ptglab.com

This product is exclusively available under Proteintech Group brand and is not available to purchase from any other manufacturer.

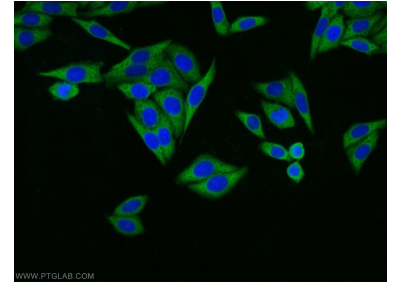
Données de validation sélectionnées



HepG2 cells were subjected to SDS PAGE followed by western blot with 14653-1-AP (RPL18A antibody) at dilution of 1:400 incubated at room temperature for 1.5 hours.



Immunohistochemical analysis of paraffin-embedded human prostate cancer using 14653-1-AP (RPL18A antibody) at dilution of 1:100 (under 40x lens).



Immunofluorescent analysis of HepG2 cells using 14653-1-AP (RPL18A antibody) at dilution of 1:25 and Alexa Fluor 488-conjugated AffiniPure Goat Anti-Rabbit IgG(H+L).