

À des fins de recherche uniquement

# Anticorps Polyclonal de lapin anti-RPL37A



Numéro de catalogue: 14660-1-AP

2 Publications

## Informations de base

Numéro de catalogue:

14660-1-AP

Taille:

150ul, Concentration: 187 µg/ml by Nanodrop and 187 µg/ml by Bradford method using BSA as the standard;

Hôte:

Lapin

Isotype:

IgG

Immunogen Catalog Number:

AG6330

Numéro d'acquisition GenBank:

BC063476

Identification du gène (NCBI):

6168

Nom complet:

ribosomal protein L37a

MW calculé

10 kDa

MW observés:

10 kDa

Méthode de purification:

Purification par affinité contre l'antigène

Dilutions recommandées:

WB 1:500-1:2000

IP 0.5-4.0 ug for IP and 1:500-1:1000 for WB

IHC 1:20-1:200

IF 1:20-1:200

## Applications

Applications testées:

FC, IF, IHC, IP, WB, ELISA

Demandes citées:

FC, WB

Spécificité de l'espèce:

Humain, rat, souris

Espèces citées:

Humain

**Remarque-IHC: il est suggéré de démasquer l'antigène avec un tampon de TE buffer pH 9,0; (\*) A défaut, le démasquage de l'antigène peut être effectué avec un tampon citrate pH 6,0.**

Contrôles positifs:

WB : cellules MCF7, cellules SH-SY5Y

IP : cellules MCF-7,

IHC : tissu de cancer du sein humain,

IF : cellules SH-SY5Y,

## Informations générales

### Publications notables

Autrice	Pubmed ID	Journal	Application
Mahmoud Dabbah	33887527	Transl Res	FC
Magdalena Wolczyk	37123244	iScience	WB

## Stockage

Stockage:

Stocker à -20°C. Stable pendant un an après l'expédition.

Tampon de stockage:

PBS avec azoture de sodium à 0,02 % et glycérol à 50 % pH 7,3

L'aliquotage n'est pas nécessaire pour le stockage à -20C

\*\*\* Les 20ul contiennent 0,1% de BSA.

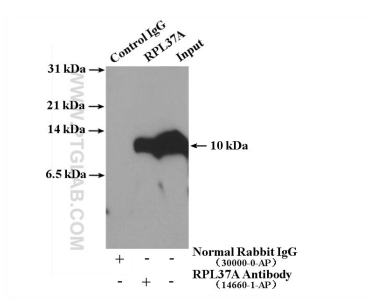
For technical support and original validation data for this product please contact:

T: 1 (888) 4PTGLAB (1-888-478-4522) (toll free in USA), or 1(312) 455-8498 (outside USA)

E: [proteintech@ptglab.com](mailto:proteintech@ptglab.com)  
W: [ptglab.com](http://ptglab.com)

This product is exclusively available under Proteintech Group brand and is not available to purchase from any other manufacturer.

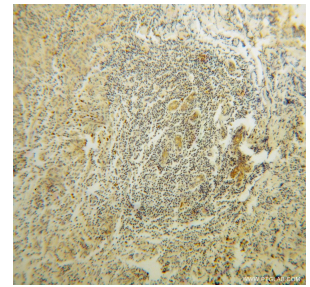
## Données de validation sélectionnées



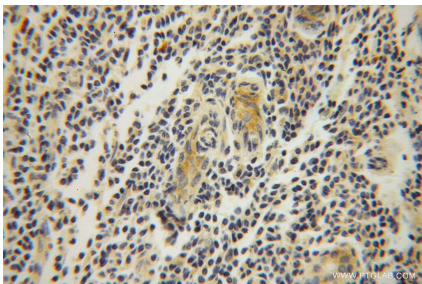
IP result of anti-RPL37A (IP:14660-1-AP, 4ug; Detection:14660-1-AP 1:500) with MCF-7 cells lysate 3480 ug.



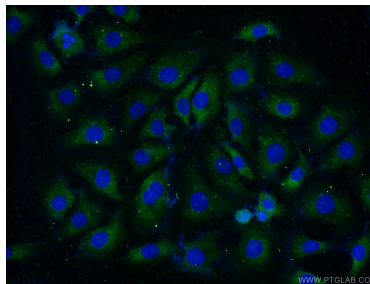
MCF7 cells were subjected to SDS PAGE followed by western blot with 14660-1-AP (RPL37A antibody) at dilution of 1:400 incubated at room temperature for 1.5 hours.



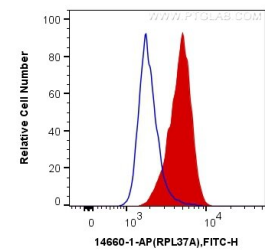
Immunohistochemical analysis of paraffin-embedded human breast cancer using 14660-1-AP (RPL37A antibody) at dilution of 1:100 (under 10x lens).



Immunohistochemical analysis of paraffin-embedded human breast cancer using 14660-1-AP (RPL37A antibody) at dilution of 1:100 (under 40x lens).



Immunofluorescent analysis of (-20°C Ethanol) fixed SH-SY5Y cells using 14660-1-AP (RPL37A antibody) at dilution of 1:50 and Alexa Fluor 488-conjugated AffiniPure Goat Anti-Rabbit IgG(H+L).



$1 \times 10^6$  MCF-7 cells were intracellularly stained with 0.2 ug Anti-Human RPL37A (14660-1-AP) and CoraLite®488-Conjugated AffiniPure Goat Anti-Rabbit IgG(H+L) at dilution 1:1000 (red), or 0.2 ug Control Antibody. Cells were fixed with 4% PFA and permeabilized with Flow Cytometry Perm Buffer (PF00011-C).