

À des fins de recherche uniquement

Anticorps Polyclonal de lapin anti- PHLDA2



Numéro de catalogue: 14661-1-AP

Phare

4 Publications

Informations de base

Numéro de catalogue: 14661-1-AP	Numéro d'acquisition GenBank: BC005034	Méthode de purification: Purification par affinité contre l'antigène
Taille: 150ul, Concentration: 700 µg/ml by Nanodrop and 387 µg/ml by Bradford method using BSA as the standard;	Identification du gène (NCBI): 7262	Dilutions recommandées: WB 1:500-1:1000 IHC 1:50-1:500
Hôte: Lapin	Nom complet: pleckstrin homology-like domain, family A, member 2	
Isotype: IgG	MW calculé 17 kDa	
Immunogen Catalog Number: AG6331	MW observés: 20-25 kDa	

Applications

Applications testées:

IHC, WB, ELISA

Demandes citées:

IHC, WB

Spécificité de l'espèce:

Humain

Espèces citées:

Chèvre, Humain

**Remarque-IHC: il est suggéré de démasquer
l'antigène avec un tampon de TE buffer pH
9,0; (*) A défaut, 'le démasquage de
l'antigène peut être 'effectué avec un
tampon citrate pH 6,0.**

Contrôles positifs:

WB : cellules L02, cellules MCF-7, cellules PC-3, tissu
placentaire humain

IHC : tissu de cancer de la prostate humain,

Informations générales

Publications notables

Autrice	Pubmed ID	Journal	Application
Zhan Ma	32385195	Aging (Albany NY)	WB
Yuji Kubota	35831322	Nat Commun	WB,IHC
Ruihong Wang	32112983	Gene	WB

Stockage

Stockage:

Stocker à -20°C. Stable pendant un an après l'expédition.

Tampon de stockage:

PBS avec azoture de sodium à 0,02 % et glycérol à 50 % pH 7,3

L'aliquotage n'est pas nécessaire pour le stockage à -20C

*** Les 20ul contiennent 0,1% de BSA.

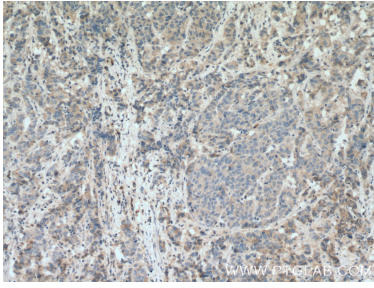
For technical support and original validation data for this product please contact:

T: 1 (888) 4PTGLAB (1-888-478-4522) (toll free
in USA), or 1(312) 455-8498 (outside USA)

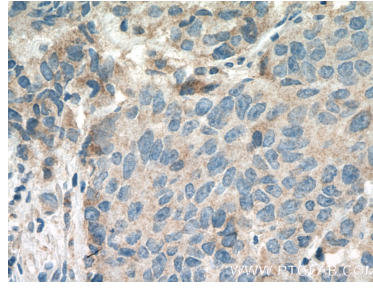
E: proteintech@ptglab.com
W: ptglab.com

This product is exclusively available under Proteintech
Group brand and is not available to purchase from any
other manufacturer.

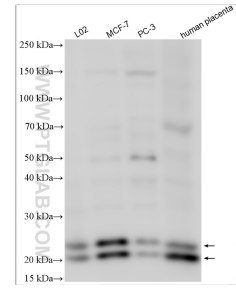
Données de validation sélectionnées



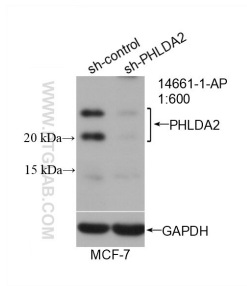
Immunohistochemical analysis of paraffin-embedded human prostate cancer tissue slide using 14661-1-AP (PHLDA2 antibody) at dilution of 1:200 (under 10x lens. Heat mediated antigen retrieval with Tris-EDTA buffer (pH 9.0).



Immunohistochemical analysis of paraffin-embedded human prostate cancer tissue slide using 14661-1-AP (PHLDA2 antibody) at dilution of 1:200 (under 40x lens. Heat mediated antigen retrieval with Tris-EDTA buffer (pH 9.0).



Various lysates were subjected to SDS PAGE followed by western blot with 14661-1-AP (PHLDA2 antibody) at dilution of 1:800 incubated at room temperature for 1.5 hours.



WB result of PHLDA2 antibody (14661-1-AP; 1:600; incubated at room temperature for 1.5 hours) with sh-Control and sh-PHLDA2 transfected MCF-7 cells.