

À des fins de recherche uniquement

Anticorps Polyclonal de lapin anti-ELK4



Numéro de catalogue: 14666-1-AP

2 Publications

Informations de base

Numéro de catalogue:
14666-1-AP

Taille:
150ul, Concentration: 300 µg/ml by Nanodrop and 287 µg/ml by Bradford method using BSA as the standard;

Hôte:
Lapin

Isotype:
IgG

Immunogen Catalog Number:
AG6273

Numéro d'acquisition GenBank:
BC063676

Identification du gène (NCBI):
2005

Nom complet:
ELK4, ETS-domain protein (SRF accessory protein 1)

MW calculé

47 kDa

MW observés:

47 kDa

Méthode de purification:
Purification par affinité contre l'antigène

Dilutions recommandées:
WB 1:500-1:2000

Applications

Applications testées:
WB, ELISA

Demandes citées:
WB

Spécificité de l'espèce:
Humain, rat, souris

Espèces citées:
Humain, souris

Contrôles positifs:

WB : cellules HeLa, cellules Jurkat, cellules MCF-7, tissu hépatique de souris

Informations générales

ELK4, also named as SAP1, SAP-1 and SAP1, belongs to the ETS family. It forms a ternary complex with the serum response factor (SRF). ELK4 requires DNA-bound SRF for ternary complex formation and makes extensive DNA contacts to the 5' side of SRF, but does not bind DNA autonomously. It is androgen regulated, involved in promoting cell growth, and highly expressed in a subset of prostate cancer. (PMID:19293179)

Publications notables

Autrice	Pubmed ID	Journal	Application
Xiaoyan Zhang	36556251	J Pers Med	WB
Weiguo Xu	34497772	Front Oncol	WB

Stockage

Stockage:

Stocker à -20°C. Stable pendant un an après l'expédition.

Tampon de stockage:

PBS avec azoture de sodium à 0,02 % et glycérol à 50 % pH 7,3

L'aliquotage n'est pas nécessaire pour le stockage à -20°C

*** Les 20ul contiennent 0,1% de BSA.

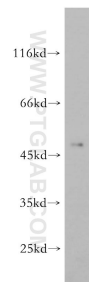
For technical support and original validation data for this product please contact:

T: 1 (888) 4PTGLAB (1-888-478-4522) (toll free in USA), or 1(312) 455-8498 (outside USA)

E: proteintech@ptglab.com
W: ptglab.com

This product is exclusively available under Proteintech Group brand and is not available to purchase from any other manufacturer.

Données de validation sélectionnées



HeLa cells were subjected to SDS PAGE followed by western blot with 14666-1-AP (ELK4 antibody) at dilution of 1:800 incubated at room temperature for 1.5 hours.