

À des fins de recherche uniquement

Anticorps Polyclonal de lapin anti-SLC25A24



Numéro de catalogue: 14669-1-AP

Informations de base

| | | |
|---|---|---|
| Numéro de catalogue: 14669-1-AP | Numéro d'acquisition GenBank: BC068561 | Méthode de purification: Purification par affinité contre l'antigène |
| Taille: 150ul, Concentration: 550 µg/ml by Nanodrop and 447 µg/ml by Bradford method using BSA as the standard; | Identification du gène (NCBI): 29957 | Dilutions recommandées: WB 1:1000-1:6000 IHC 1:50-1:500 IF 1:50-1:500 |
| Hôte: Lapin | Nom complet: solute carrier family 25 (mitochondrial carrier; phosphate carrier), member 24 | |
| Isotype: IgG | MW calculé 53 kDa | |
| Immunogen Catalog Number: AG6334 | MW observés: 48 kDa | |

Applications

Applications testées:

IF, IHC, WB, ELISA

Spécificité de l'espèce:

Humain, rat, souris

Remarque-IHC: il est suggéré de démasquer l'antigène avec un tampon de TE buffer pH 9.0; (*) À défaut, le démasquage de l'antigène peut être effectué avec un tampon citrate pH 6,0.

Contrôles positifs:

WB : cellules HEK-293, tissu cardiaque de souris, tissu placentaire humain

IHC : tissu testiculaire de souris,

IF : cellules A431,

Informations générales

Stockage

Stockage:

Stocker à -20°C. Stable pendant un an après l'expédition.

Tampon de stockage:

PBS avec azoture de sodium à 0,02 % et glycérol à 50 % pH 7,3

L'aliquotage n'est pas nécessaire pour le stockage à -20C

*** Les 20ul contiennent 0,1% de BSA.

For technical support and original validation data for this product please contact:

T: 1 (888) 4PTGLAB (1-888-478-4522) (toll free in USA), or 1(312) 455-8498 (outside USA)

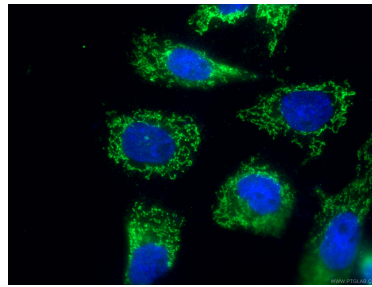
E: proteintech@ptglab.com
W: ptglab.com

This product is exclusively available under Proteintech Group brand and is not available to purchase from any other manufacturer.

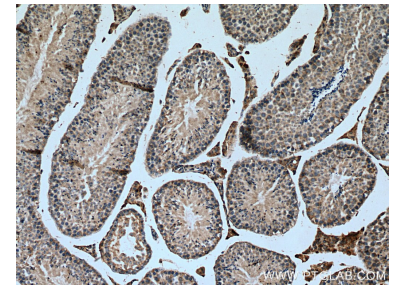
Données de validation sélectionnées



HEK-293 cells were subjected to SDS PAGE followed by western blot with 14669-1-AP (SLC25A24 antibody) at dilution of 1:3000 incubated at room temperature for 1.5 hours.



Immunofluorescent analysis of (4% PFA) fixed A431 cells using 14669-1-AP (SLC25A24 antibody), at dilution of 1:200 and CoraLite® 488-Conjugated AffiniPure Goat Anti-Rabbit IgG(H+L).



Immunohistochemical analysis of paraffin-embedded mouse testis tissue slide using 14669-1-AP (SLC25A24 antibody) at dilution of 1:200 (under 10x lens). Heat mediated antigen retrieval with Tris-EDTA buffer (pH 9.0).