

À des fins de recherche uniquement

Anticorps Polyclonal de lapin anti-Septin 11



Numéro de catalogue: 14672-1-AP

3 Publications

Informations de base

Numéro de catalogue:
14672-1-AP

Taille:
150ul, Concentration: 350 µg/ml by Nanodrop and 347 µg/ml by Bradford method using BSA as the standard;

Hôte:
Lapin

Isotype:
IgG

Immunogen Catalog Number:
AG6342

Numéro d'acquisition GenBank:
BC063615

Identification du gène (NCBI):
55752

Nom complet:
septin 11

MW calculé
49 kDa

MW observés:
48 kDa

Méthode de purification:
Purification par affinité contre l'antigène

Dilutions recommandées:
WB 1:500-1:3000
IP 0.5-4.0 ug for IP and 1:500-1:1000 for WB
IHC 1:20-1:200
IF 1:20-1:200

Applications

Applications testées:
IF, IHC, IP, WB, ELISA

Demandes citées:
IF, RIP, WB

Spécificité de l'espèce:
Humain, rat, souris

Espèces citées:
Humain, souris

Remarque-IHC: il est suggéré de démasquer l'antigène avec un tampon de TE buffer pH 9,0; (*) A défaut, 'le démasquage de l'antigène peut être 'effectué avec un tampon citrate pH 6,0.

Contrôles positifs:

WB : tissu cérébral humain, cellules HeLa, cellules HT-1080, cellules SH-SY5Y, tissu cérébral de souris, tissu de côlon de souris, tissu d'intestin grêle de souris

IP : tissu cérébral de souris,

IHC : tissu ovarien humain, tissu pulmonaire humain, tissu rénal humain, tissu splénique humain

IF : cellules HeLa, cellules HepG2

Informations générales

Publications notables

Autrice	Pubmed ID	Journal	Application
Chi Hin Wong	32217695	Cancer Res	RIP
Katharina Neubauer	30019536	Cytoskeleton (Hoboken)	IF
Thomas C Panagiotou	36044846	Cell Rep	IF, WB

Stockage

Stockage:

Stocker à -20°C. Stable pendant un an après l'expédition.

Tampon de stockage:

PBS avec azoture de sodium à 0,02 % et glycérol à 50 % pH 7,3

L'aliquotage n'est pas nécessaire pour le stockage à -20C

*** Les 20ul contiennent 0,1% de BSA.

For technical support and original validation data for this product please contact:

T: 1 (888) 4PTGLAB (1-888-478-4522) (toll free in USA), or 1(312) 455-8498 (outside USA)

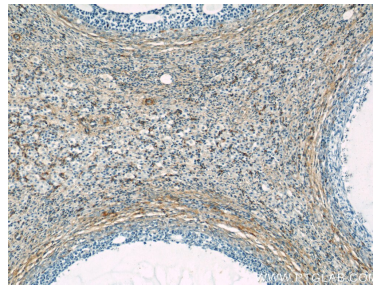
E: proteintech@ptglab.com
W: ptglab.com

This product is exclusively available under Proteintech Group brand and is not available to purchase from any other manufacturer.

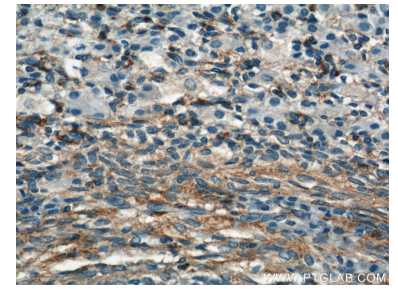
Données de validation sélectionnées



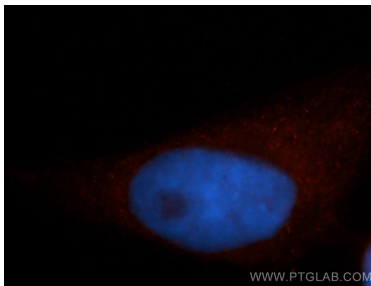
human brain tissue were subjected to SDS PAGE followed by western blot with 14672-1-AP (Septin 11 antibody) at dilution of 1:1000 incubated at room temperature for 1.5 hours.



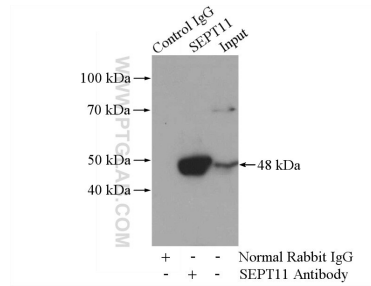
Immunohistochemical analysis of paraffin-embedded human ovary using 14672-1-AP (Septin 11 antibody) at dilution of 1:50 (under 10x lens).



Immunohistochemical analysis of paraffin-embedded human ovary using 14672-1-AP (Septin 11 antibody) at dilution of 1:50 (under 40x lens).



Immunofluorescent analysis of HeLa cells, using Septin 11 antibody 14672-1-AP at 1:50 dilution and Rhodamine-labeled goat anti-rabbit IgG (red). Blue pseudocolor = DAPI (fluorescent DNA dye).



IP Result of anti-Septin 11 (IP:14672-1-AP, 4 μ g; Detection:14672-1-AP 1:500) with mouse brain tissue lysate 3440 μ g.