

À des fins de recherche uniquement

Anticorps Polyclonal de lapin anti-ADHFE1



Numéro de catalogue: 14674-1-AP

1 Publications

Informations de base

Numéro de catalogue:

14674-1-AP

Taille:

150ul, Concentration: 647 µg/ml by Bradford method using BSA as the standard;

Hôte:

Lapin

Isotype:

IgG

Immunogen Catalog Number:

AG6382

Numéro d'acquisition GenBank:

BC064634

Identification du gène (NCBI):

137872

Nom complet:

alcohol dehydrogenase, iron containing, 1

MW calculé

50 kDa

MW observés:

50 kDa, 45 kDa

Méthode de purification:

Purification par affinité contre l'antigène

Dilutions recommandées:

WB 1:500-1:2000

IHC 1:100-1:400

Applications

Applications testées:

IHC, WB, ELISA

Spécificité de l'espèce:

Humain, rat, souris

Remarque-IHC: il est suggéré de démasquer l'antigène avec un tampon de TE buffer pH 9.0; (*) À défaut, le démasquage de l'antigène peut être effectué avec un tampon citrate pH 6.0.

Contrôles positifs:

WB : tissu rénal de rat, tissu cardiaque de souris

IHC : tissu de côlon humain, tissu de cancer du côlon humain, tissu hépatique humain

Informations générales

The ADHFE1 gene encodes hydroxyacid-oxoacid transhydrogenase which is responsible for the oxidation of 4-hydroxybutyrate in mammalian tissues. It belongs to the iron-containing alcohol dehydrogenase family. ADHFE1 has 4 isoforms produced by alternative splicing with the MW of 50, 45, 32, 27 kDa.

Publications notables

Autrice	Pubmed ID	Journal	Application
Holger Husi	24573165	Circ Cardiovasc Genet	

Stockage

Stockage:

Stocker à -20°C. Stable pendant un an après l'expédition.

Tampon de stockage:

PBS avec azoture de sodium à 0,02 % et glycérol à 50 % pH 7,3

L'aliquotage n'est pas nécessaire pour le stockage à -20C

*** Les 20ul contiennent 0,1% de BSA.

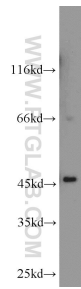
For technical support and original validation data for this product please contact:

T: 1 (888) 4PTGLAB (1-888-478-4522) (toll free in USA), or 1(312) 455-8498 (outside USA)

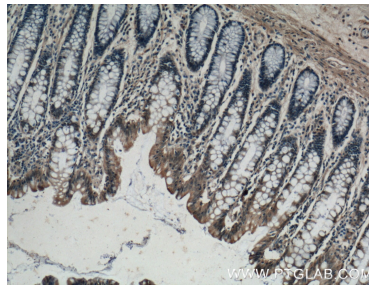
E: proteintech@ptglab.com
W: ptglab.com

This product is exclusively available under Proteintech Group brand and is not available to purchase from any other manufacturer.

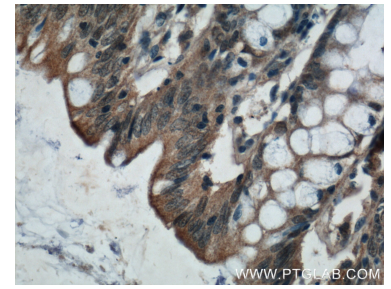
Données de validation sélectionnées



rat kidney tissue were subjected to SDS PAGE followed by western blot with 14674-1-AP (ADHFE1 antibody) at dilution of 1:1000 incubated at room temperature for 1.5 hours.



Immunohistochemical analysis of paraffin-embedded human colon tissue slide using 14674-1-AP (ADHFE1 Antibody) at dilution of 1:200 (under 10x lens).



Immunohistochemical analysis of paraffin-embedded human colon tissue slide using 14674-1-AP (ADHFE1 Antibody) at dilution of 1:200 (under 40x lens).