

À des fins de recherche uniquement

# Anticorps Polyclonal de lapin anti-MRPL48



Numéro de catalogue: 14677-1-AP

7 Publications

## Informations de base

<b>Numéro de catalogue:</b> 14677-1-AP	<b>Numéro d'acquisition GenBank:</b> BC009764	<b>Méthode de purification:</b> Purification par affinité contre l'antigène
<b>Taille:</b> 150ul, Concentration: 1000 µg/ml by Nanodrop and 420 µg/ml by Bradford method using BSA as the standard;	<b>Identification du gène (NCBI):</b> 51642	<b>Dilutions recommandées:</b> WB 1:500-1:1000 IHC 1:20-1:200 IF 1:50-1:500
<b>Hôte:</b> Lapin	<b>Nom complet:</b> mitochondrial ribosomal protein L48	
<b>Isotype:</b> IgG	<b>MW calculé:</b> 24 kDa	
<b>Immunogen Catalog Number:</b> AG6387	<b>MW observés:</b> 20-21 kDa	

## Applications

<b>Applications testées:</b> IF, IHC, WB, ELISA	<b>Contrôles positifs:</b> WB : cellules Jurkat, cellules HeLa IHC : tissu de cancer du pancréas humain, IF : cellules HeLa,
<b>Demandes citées:</b> IF, WB	
<b>Spécificité de l'espèce:</b> Humain, rat, souris	
<b>Espèces citées:</b> bovin, Humain, souris	
<b>Remarque-IHC: il est suggéré de démasquer l'antigène avec un tampon de TE buffer pH 9,0; (*) A défaut, 'le démasquage de l'antigène peut être effectué avec un tampon citrate pH 6,0.</b>	

## Informations générales

MRPL48, also named as CGI-118, or HSPC290 is a 212 amino acid protein, which localizes in the Mitochondrion. MRPL48 is a component of the large subunit of the mitochondrial ribosome, including two RNA molecules and, at least, 70 proteins among which 47 proteins for the large subunit. mitochondrial ribosomal protein helps in protein synthesis within the mitochondrion.

## Publications notables

Autrice	Pubmed ID	Journal	Application
Shanshan Wu	36077543	Int J Mol Sci	IF
Ying Shu	36314841	EMBO J	WB
Brooke C Wilson	33122634	Nat Commun	WB

## Stockage

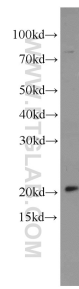
**Stockage:**  
Stocker à -20°C. Stable pendant un an après l'expédition.  
**Tampon de stockage:**  
PBS avec azoture de sodium à 0,02 % et glycérol à 50 % pH 7,3  
L'aliquotage n'est pas nécessaire pour le stockage à -20C

\*\*\* Les 20ul contiennent 0,1% de BSA.

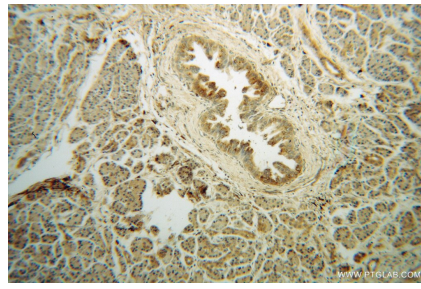
For technical support and original validation data for this product please contact:  
T: 1 (888) 4PTGLAB (1-888-478-4522) (toll free in USA), or 1(312) 455-8498 (outside USA)  
E: proteintech@ptglab.com  
W: ptglab.com

This product is exclusively available under Proteintech Group brand and is not available to purchase from any other manufacturer.

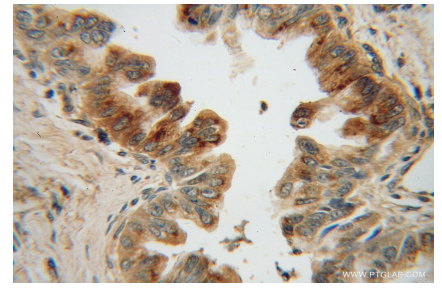
## Données de validation sélectionnées



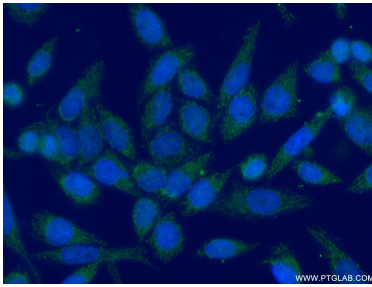
Jurkat cells were subjected to SDS PAGE followed by western blot with 14677-1-AP (MRPL48 antibody) at dilution of 1:800 incubated at room temperature for 1.5 hours.



Immunohistochemical analysis of paraffin-embedded human pancreas cancer using 14677-1-AP (MRPL48 antibody) at dilution of 1:50 (under 10x lens).



Immunohistochemical analysis of paraffin-embedded human pancreas cancer using 14677-1-AP (MRPL48 antibody) at dilution of 1:50 (under 40x lens).



Immunofluorescent analysis of (4% PFA) fixed HeLa cells using 14677-1-AP (MRPL48 antibody) at dilution of 1:50 and Alexa Fluor 488-conjugated AffiniPure Goat Anti-Rabbit IgG(H+L).