

À des fins de recherche uniquement

Anticorps Polyclonal de lapin anti-IgG Kappa Light Chain



Numéro de catalogue: 14678-1-AP

10 Publications

Informations de base

Numéro de catalogue:

14678-1-AP

Taille:

150ul, Concentration: 500 µg/ml by Nanodrop and 280 µg/ml by Bradford method using BSA as the standard;

Hôte:

Lapin

Isotype:

IgG

Immunogen Catalog Number:

AG6389

Numéro d'acquisition GenBank:

BC030813

Identification du gène (NCBI):

50802

Nom complet:

immunoglobulin kappa locus

MW calculé

26 kDa

MW observés:

26 kDa

Méthode de purification:

Purification par affinité contre l'antigène

Dilutions recommandées:

WB 1:500-1:2000

IHC 1:20-1:200

Applications

Applications testées:

IHC, WB, ELISA

Demandes citées:

ChIP, IF, IHC, RIP, WB

Spécificité de l'espèce:

Humain, souris

Espèces citées:

Humain, souris

Remarque-IHC: il est suggéré de démasquer l'antigène avec un tampon de TE buffer pH 9,0; (*) A défaut, 'le démasquage de l'antigène peut être effectué avec un tampon citrate pH 6,0.

Contrôles positifs:

WB : tissu plasmatique humain, tissu de muscle squelettique de souris, tissu hépatique humain

IHC : tissu splénique humain, tissu cardiaque humain, tissu cutané humain, tissu placentaire humain, tissu splénique de souris, tissu testiculaire humain

Informations générales

This antibody detects the light chain (Kappa) of human IgG.

Publications notables

Autrice	Pubmed ID	Journal	Application
Wei Guo	36162205	EBioMedicine	IF
Lanjuan Shen	35333985	J Bone Miner Metab	RIP
Hyun-Jin Na	35294432	PLoS Genet	IHC

Stockage

Stockage:

Stocker à -20°C. Stable pendant un an après l'expédition.

Tampon de stockage:

PBS avec azoture de sodium à 0,02 % et glycérol à 50 % pH 7,3

L'aliquotage n'est pas nécessaire pour le stockage à -20C

*** Les 20ul contiennent 0,1% de BSA.

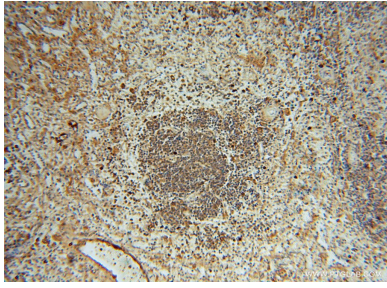
For technical support and original validation data for this product please contact:

T: 1 (888) 4PTGLAB (1-888-478-4522) (toll free in USA), or 1(312) 455-8498 (outside USA)

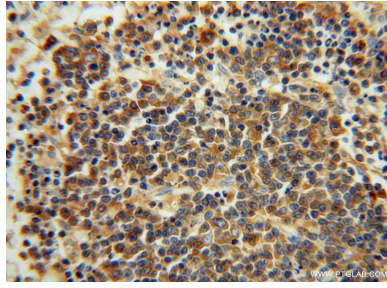
E: proteintech@ptglab.com
W: ptglab.com

This product is exclusively available under Proteintech Group brand and is not available to purchase from any other manufacturer.

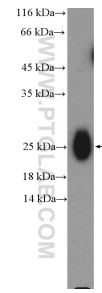
Données de validation sélectionnées



Immunohistochemical analysis of paraffin-embedded human spleen using 14678-1-AP (IgG light chain (Kappa) antibody) at dilution of 1:100 (under 10x lens).



Immunohistochemical analysis of paraffin-embedded human spleen using 14678-1-AP (IgG light chain (Kappa) antibody) at dilution of 1:100 (under 40x lens).



human plasma (0.3ug) were subjected to SDS PAGE followed by western blot with 14678-1-AP (IgG light chain (Kappa) Antibody) at dilution of 1:1000 incubated at room temperature for 1.5 hours.