

À des fins de recherche uniquement

Anticorps Polyclonal de lapin anti-MTA3



Numéro de catalogue: 14682-1-AP

Phare

12 Publications

Informations de base

Numéro de catalogue:
14682-1-AP

Taille:
150ul, Concentration: 450 µg/ml by Nanodrop and 260 µg/ml by Bradford method using BSA as the standard;

Hôte:
Lapin

Isotype:
IgG

Immunogen Catalog Number:
AG6400

Numéro d'acquisition GenBank:
BC053631

Identification du gène (NCBI):
57504

Nom complet:
metastasis associated 1 family, member 3

MW calculé:
68 kDa

MW observés:
62 kDa, 68 kDa

Méthode de purification:
Purification par affinité contre l'antigène

Dilutions recommandées:
WB 1:500-1:2000
IP 0.5-4.0 ug for IP and 1:500-1:1000 for WB
IHC 1:20-1:200
IF 1:20-1:200

Applications

Applications testées:
IF, IHC, IP, WB, ELISA

Demandes citées:
IHC, WB

Spécificité de l'espèce:
Humain, rat, souris

Espèces citées:
Humain, souris

Remarque-IHC: il est suggéré de démasquer l'antigène avec un tampon de TE buffer pH 9,0; (*) A défaut, le démasquage de l'antigène peut être effectué avec un tampon citrate pH 6,0.

Contrôles positifs:

WB : cellules HepG2, cellules Jurkat, cellules MCF-7, cellules Raji, tissu cérébral de souris, tissu de thymus de souris

IP : cellules Raji,

IHC : tissu cérébral humain,

IF : cellules HepG2,

Informations générales

Metastasis-associated protein 3 (MTA3) is a cell-type specific component of the Mi-2-NURD transcriptional co-repressor complex. It has a role in maintenance of the normal epithelial architecture through the repression of SNAI1 transcription in a histone deacetylase-dependent manner, and thus the regulation of E-cadherin levels.

Publications notables

Autrice	Pubmed ID	Journal	Application
Jinzhong Qin	22770845	Cell Stem Cell	WB
Poyee Lau	36050478	Cell Mol Immunol	IHC,WB
Cai Lv	33059651	BMC Urol	IHC

Stockage

Stockage:
Stocker à -20°C. Stable pendant un an après l'expédition.

Tampon de stockage:
PBS avec azoture de sodium à 0,02 % et glycérol à 50 % pH 7,3
L'aliquotage n'est pas nécessaire pour le stockage à -20C

*** Les 20ul contiennent 0,1% de BSA.

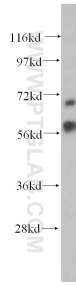
For technical support and original validation data for this product please contact:

T: 1 (888) 4PTGLAB (1-888-478-4522) (toll free in USA), or 1(312) 455-8498 (outside USA)

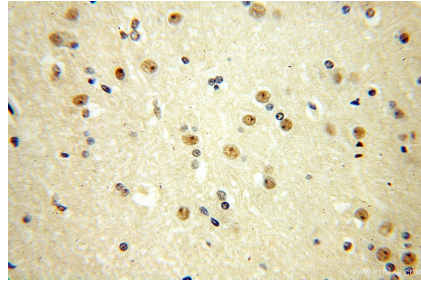
E: proteintech@ptglab.com
W: ptglab.com

This product is exclusively available under Proteintech Group brand and is not available to purchase from any other manufacturer.

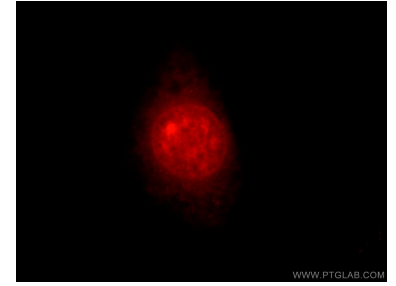
Données de validation sélectionnées



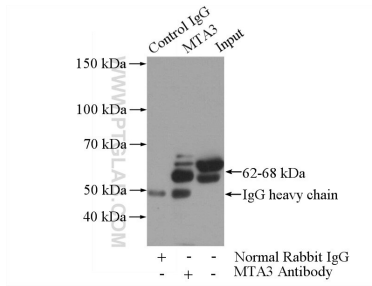
HepG2 cells were subjected to SDS PAGE followed by western blot with 14682-1-AP (MTA3 antibody) at dilution of 1:500 incubated at room temperature for 1.5 hours.



Immunohistochemical analysis of paraffin-embedded human brain using 14682-1-AP (MTA3 antibody) at dilution of 1:100 (under 40x lens).



Immunofluorescent analysis of HepG2 cells, using MTA3 antibody 14682-1-AP at 1:50 dilution and Rhodamine-labeled goat anti-rabbit IgG (red).



IP Result of anti-MTA3 (IP:14682-1-AP, 4ug; Detection:14682-1-AP 1:500) with Raji cells lysate 2800ug.