

À des fins de recherche uniquement

# Anticorps Polyclonal de lapin anti-DIS3



Numéro de catalogue: 14689-1-AP

Phare

9 Publications

## Informations de base

Numéro de catalogue:

14689-1-AP

Taille:

150ul, Concentration: 600 µg/ml by Nanodrop;

Hôte:

Lapin

Isotype:

IgG

Immunogen Catalog Number:

AG6117

Numéro d'acquisition GenBank:

BC056143

Identification du gène (NCBI):

22894

Nom complet:

DIS3 mitotic control homolog (S. cerevisiae)

MW calculé

109 kDa

MW observés:

110 kDa

Méthode de purification:

Purification par affinité contre l'antigène

Dilutions recommandées:

WB 1:500-1:2000

IHC 1:50-1:500

IF 1:50-1:500

## Applications

Applications testées:

IF, IHC, WB, ELISA

Demandes citées:

IHC, WB

Spécificité de l'espèce:

Humain, rat, souris

Espèces citées:

Drosophile, Humain, souris

Contrôles positifs:

WB : cellules HEK-293T, cellules HeLa, cellules Jurkat, tissu ovarien de souris, tissu testiculaire de souris

IHC : tissu de tumeur ovarienne humain,

IF : cellules HeLa,

**Remarque-IHC: il est suggéré de démasquer l'antigène avec un tampon de TE buffer pH 9,0; (\*) À défaut, le démasquage de l'antigène peut être effectué avec un tampon citrate pH 6,0.**

## Informations générales

DIS3, also named as KIAA1008 and RRP44, belongs to the ribonuclease II (RNB) family. It is a component of the exosome 3'->5' exoribonuclease complex. DIS3 is required for the 3'-processing of the 7S pre-RNA to the mature nuclear complex. It is also associated with the GTPase Ran. DIS3 has a 3'-5' exonuclease activity.

## Publications notables

Autrice	Pubmed ID	Journal	Application
Tobias Moll	36241425	Life Sci Alliance	WB
Ilaria Gritti	36215697	EMBO J	WB
Shi Zhi-Zhou ZZ	23158542	BMC Med Genomics	IHC

## Stockage

Stockage:

Stocker à -20°C. Stable pendant un an après l'expédition.

Tampon de stockage:

PBS avec azoture de sodium à 0,02 % et glycérol à 50 % pH 7,3

L'aliquotage n'est pas nécessaire pour le stockage à -20C

\*\*\* Les 20ul contiennent 0,1% de BSA.

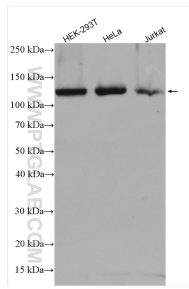
For technical support and original validation data for this product please contact:

T: 1 (888) 4PTGLAB (1-888-478-4522) (toll free in USA), or 1(312) 455-8498 (outside USA)

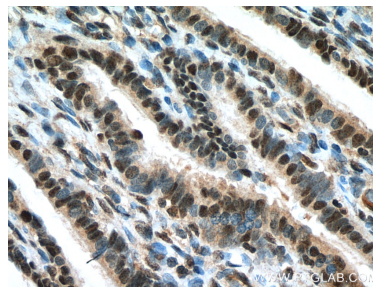
E: [proteintech@ptglab.com](mailto:proteintech@ptglab.com)  
W: [ptglab.com](http://ptglab.com)

This product is exclusively available under Proteintech Group brand and is not available to purchase from any other manufacturer.

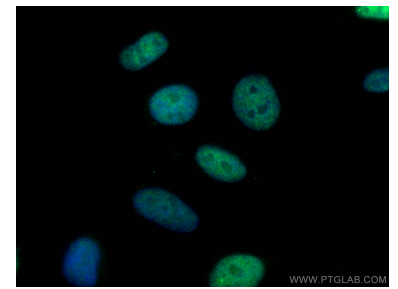
## Données de validation sélectionnées



Various lysates were subjected to SDS PAGE followed by western blot with 14689-1-AP (DIS3 antibody) at dilution of 1:1000 incubated at room temperature for 1.5 hours.



Immunohistochemical analysis of paraffin-embedded human ovary tumor tissue slide using 14689-1-AP (DIS3 antibody) at dilution of 1:200 (under 40x lens). Heat mediated antigen retrieval with Tris-EDTA buffer (pH 9.0).



Immunofluorescent analysis of (4% PFA) fixed HeLa cells using DIS3 antibody (14689-1-AP) at dilution of 1:200 and CoraLite®488-Conjugated AffiniPure Goat Anti-Rabbit IgG(H+L).