

À des fins de recherche uniquement

Anticorps Polyclonal de lapin anti-RPL19



Numéro de catalogue: 14701-1-AP

7 Publications

Informations de base

Numéro de catalogue:

14701-1-AP

Taille:

150ul, Concentration: 450 µg/ml by Nanodrop;

Hôte:

Lapin

Isotype:

IgG

Immunogen Catalog Number:

AG6371

Numéro d'acquisition GenBank:

BC066315

Identification du gène (NCBI):

6143

Nom complet:

ribosomal protein L19

MW calculé

23 kDa

MW observés:

28 kDa

Méthode de purification:

Purification par affinité contre l'antigène

Dilutions recommandées:

WB 1:500-1:3000

IP 0.5-4.0 ug for IP and 1:1000-1:6000 for WB

IHC 1:20-1:200

IF 1:50-1:500

Applications

Applications testées:

IF, IHC, IP, WB, ELISA

Demandes citées:

FC, WB

Spécificité de l'espèce:

Humain, rat, souris

Espèces citées:

Humain, souris

Contrôles positifs:

WB : cellules HeLa, cellules MCF-7, cellules PC-3, tissu splénique de souris, tissu testiculaire de souris

IP : cellules HeLa,

IHC : tissu cérébral humain, tissu cérébral de souris

IF : cellules HeLa,

Remarque-IHC: il est suggéré de démasquer l'antigène avec un tampon de TE buffer pH 9,0; (*) À défaut, le démasquage de l'antigène peut être effectué avec un tampon citrate pH 6,0.

Informations générales

RPL19, also named as 60S ribosomal protein L19, is a 196 amino acid protein, which belongs to the ribosomal protein L19e family. RPL19 encodes a ribosomal protein that is a component of the 60S subunit.

Publications notables

Autrice	Pubmed ID	Journal	Application
Chandreyee Datta	36306353	Sci Adv	WB
Harrison Tudor Evans	31268600	EMBO J	WB
Harrison Tudor Evans	31118249	EMBO J	

Stockage

Stockage:

Stocker à -20°C. Stable pendant un an après l'expédition.

Tampon de stockage:

PBS avec azoture de sodium à 0,02 % et glycérol à 50 % pH 7,3

L'aliquotage n'est pas nécessaire pour le stockage à -20C

*** Les 20ul contiennent 0,1% de BSA.

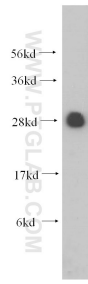
For technical support and original validation data for this product please contact:

T: 1 (888) 4PTGLAB (1-888-478-4522) (toll free in USA), or 1(312) 455-8498 (outside USA)

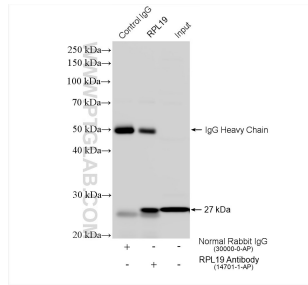
E: proteintech@ptglab.com
W: ptglab.com

This product is exclusively available under Proteintech Group brand and is not available to purchase from any other manufacturer.

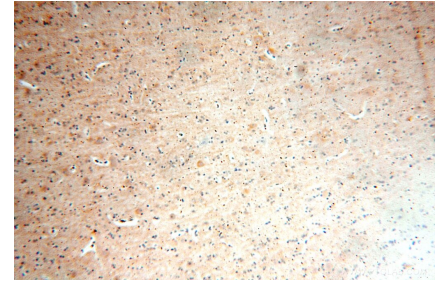
Données de validation sélectionnées



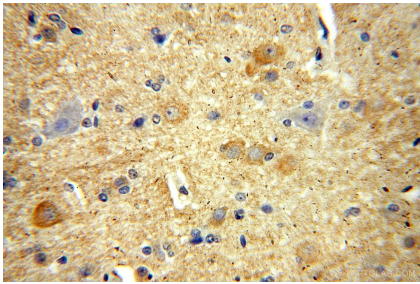
HeLa cells were subjected to SDS PAGE followed by western blot with 14701-1-AP (RPL19 antibody) at dilution of 1:500 incubated at room temperature for 1.5 hours.



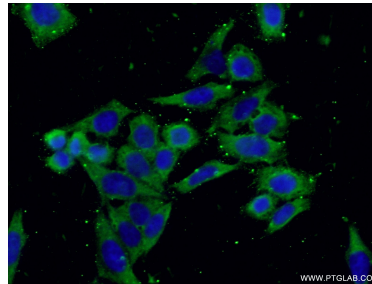
IP result of anti-RPL19(IP:14701-1-AP, 4ug; Detection:14701-1-AP 1:3000) with HeLa cells lysate 1560 ug.



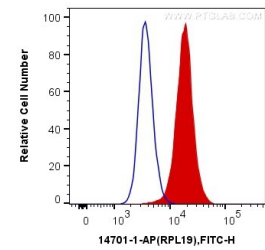
Immunohistochemical analysis of paraffin-embedded human brain using 14701-1-AP (RPL19 antibody) at dilution of 1:100 (under 10x lens).



Immunohistochemical analysis of paraffin-embedded human brain using 14701-1-AP (RPL19 antibody) at dilution of 1:100 (under 40x lens).



Immunofluorescent analysis of (-20°C Ethanol) fixed HeLa cells using 14701-1-AP (RPL19 antibody) at dilution of 1:50 and Alexa Fluor 488-conjugated AffiniPure Goat Anti-Rabbit IgG(H+L).



1X10⁶ HeLa cells were intracellularly stained with 0.2 ug Anti-Human RPL19 (14701-1-AP) and CoraLite®488-Conjugated AffiniPure Goat Anti-Rabbit IgG(H+L) at dilution 1:1000 (red), or 0.2 ug Control Antibody. Cells were fixed with 4% PFA and permeabilized with Flow Cytometry Perm Buffer (PF00011-C).