

À des fins de recherche uniquement

# Anticorps Polyclonal de lapin anti-MAP4K3



Numéro de catalogue: 14702-1-AP

Phare

1 Publications

## Informations de base

<b>Numéro de catalogue:</b> 14702-1-AP	<b>Numéro d'acquisition GenBank:</b> BC071579	<b>Méthode de purification:</b> Purification par affinité contre l'antigène
<b>Taille:</b> 150ul , Concentration: 550 µg/ml by Nanodrop and 313 µg/ml by Bradford method using BSA as the standard;	<b>Identification du gène (NCBI):</b> 8491	<b>Dilutions recommandées:</b> WB 1:300-1:1000 IHC 1:20-1:200
<b>Hôte:</b> Lapin	<b>Nom complet:</b> mitogen-activated protein kinase kinase kinase 3	
<b>Isotype:</b> IgG	<b>MW calculé:</b> 101 kDa	
<b>Immunogen Catalog Number:</b> AG6372	<b>MW observés:</b> 100 kDa	

## Applications

### Applications testées:

IHC, WB, ELISA

### Demandes citées:

WB

### Spécificité de l'espèce:

Humain, rat, souris

### Espèces citées:

rat, souris

**Remarque-IHC: il est suggéré de démasquer l'antigène avec un tampon de TE buffer pH 9,0; (\*) A défaut, le démasquage de l'antigène peut être effectué avec un tampon citrate pH 6,0.**

### Contrôles positifs:

WB : tissu de muscle squelettique humain, cellules HeLa, tissu cérébral humain

IHC : tissu de muscle squelettique humain, tissu cardiaque humain

## Informations générales

MAP4K3(Mitogen-activated protein kinase kinase kinase kinase 3) has kinase activity and that it activates JNK but not MAPK1, MAPK3 or MAPK14 through the activation of MAP3K1 and MAP2K4. Endogenous MAP4K3 kinase activity could be stimulated by exposure to ultraviolet radiation or to tumor necrosis factor.

## Publications notables

Autrice	Pubmed ID	Journal	Application
Yuyan Fan	35510516	Bioengineered	WB

## Stockage

### Stockage:

Stocker à -20°C. Stable pendant un an après l'expédition.

### Tampon de stockage:

PBS avec azoture de sodium à 0,02 % et glycérol à 50 % pH 7,3

L'aliquotage n'est pas nécessaire pour le stockage à -20C

\*\*\* Les 20ul contiennent 0,1% de BSA.

For technical support and original validation data for this product please contact:

T: 1 (888) 4PTGLAB (1-888-478-4522) (toll free in USA), or 1(312) 455-8498 (outside USA)

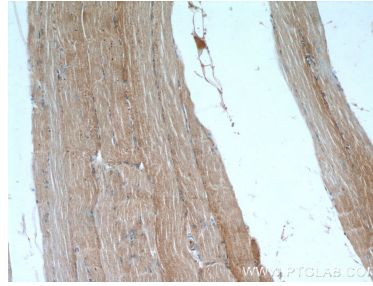
E: proteintech@ptglab.com  
W: ptglab.com

This product is exclusively available under Proteintech Group brand and is not available to purchase from any other manufacturer.

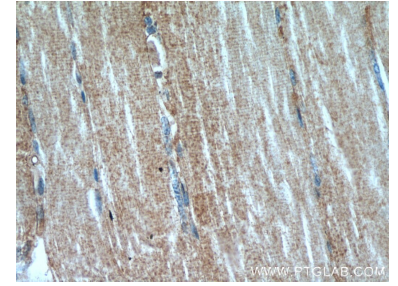
## Données de validation sélectionnées



human skeletal muscle tissue were subjected to SDS PAGE followed by western blot with 14702-1-AP (MAP4K3 antibody) at dilution of 1:500 incubated at room temperature for 1.5 hours.



Immunohistochemical analysis of paraffin-embedded human skeletal muscle using 14702-1-AP (MAP4K3 antibody) at dilution of 1:100 (under 10x lens).



Immunohistochemical analysis of paraffin-embedded human skeletal muscle using 14702-1-AP (MAP4K3 antibody) at dilution of 1:100 (under 40x lens).