

À des fins de recherche uniquement

Anticorps Polyclonal de lapin anti-C14orf2



Numéro de catalogue: 14704-1-AP

Informations de base

Numéro de catalogue: 14704-1-AP	Numéro d'acquisition GenBank: BC001944	Méthode de purification: Purification par affinité contre l'antigène
Taille: 150ul, Concentration: 400 µg/ml by Nanodrop and 133 µg/ml by Bradford method using BSA as the standard;	Identification du gène (NCBI): 9556	Dilutions recommandées: WB 1:500-1:2000
Hôte: Lapin	Nom complet: chromosome 14 open reading frame 2	IP 0.5-4.0 ug for IP and 1:200-1:1000 for WB
Isotype: IgG	MW calculé: 7 kDa	IHC 1:20-1:200
Immunogen Catalog Number: AG6386	MW observés: 7 kDa	

Applications

Applications testées: IHC, IP, WB, ELISA	Contrôles positifs: WB : cellules Jurkat, tissu cérébral humain
Spécificité de l'espèce: Humain	IP : cellules Jurkat,
Remarque-IHC: <i>il est suggéré de démasquer l'antigène avec un tampon de TE buffer pH 9.0; (*) À défaut, le démasquage de l'antigène peut être effectué avec un tampon citrate pH 6,0.</i>	IHC : tissu cardiaque humain,

Informations générales

Stockage

Stockage:
Stocker à -20°C. Stable pendant un an après l'expédition.
Tampon de stockage:
PBS avec azoture de sodium à 0,02 % et glycérol à 50 % pH 7,3
L'aliquotage n'est pas nécessaire pour le stockage à -20C

*** Les 20ul contiennent 0,1% de BSA.

For technical support and original validation data for this product please contact:

T: 1 (888) 4PTGLAB (1-888-478-4522) (toll free in USA), or 1(312) 455-8498 (outside USA)

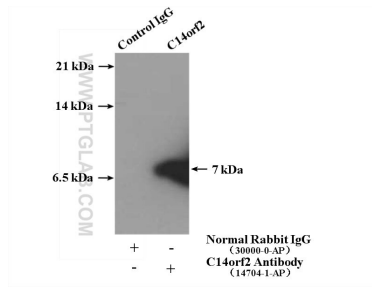
E: proteintech@ptglab.com
W: ptglab.com

This product is exclusively available under Proteintech Group brand and is not available to purchase from any other manufacturer.

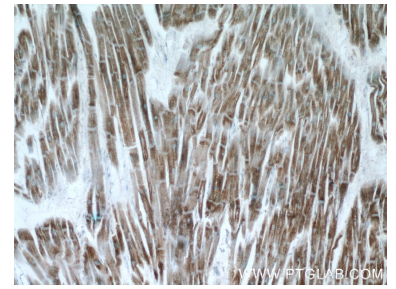
Données de validation sélectionnées



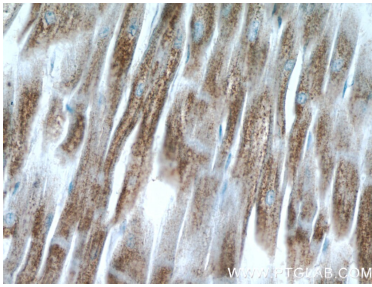
Jurkat cells were subjected to SDS PAGE followed by western blot with 14704-1-AP (C14orf2 antibody) at dilution of 1:500 incubated at room temperature for 1.5 hours.



IP Result of anti-C14orf2 (IP:14704-1-AP, 4ug; Detection:14704-1-AP 1:300) with Jurkat cells lysate 3360ug.



Immunohistochemical analysis of paraffin-embedded human heart tissue slide using 14704-1-AP (C14orf2 Antibody) at dilution of 1:50 (under 10x lens).



Immunohistochemical analysis of paraffin-embedded human heart tissue slide using 14704-1-AP (C14orf2 Antibody) at dilution of 1:50 (under 40x lens).