

À des fins de recherche uniquement

Anticorps Polyclonal de lapin anti-PAPSS1



Numéro de catalogue: 14708-1-AP

3 Publications

Informations de base

Numéro de catalogue:
14708-1-AP

Taille:
150ul, Concentration: 600 µg/ml by Nanodrop and 280 µg/ml by Bradford method using BSA as the standard;

Hôte:
Lapin

Isotype:
IgG

Immunogen Catalog Number:
AG6401

Numéro d'acquisition GenBank:
BC050627

Identification du gène (NCBI):
9061

Nom complet:
3'-phosphoadenosine 5'-phosphosulfate synthase 1

MW calculé:
71 kDa

MW observés:
70 kDa

Méthode de purification:
Purification par affinité contre l'antigène

Dilutions recommandées:
WB 1:500-1:1000
IP 0.5-4.0 ug for IP and 1:500-1:2000 for WB
IHC 1:20-1:200
IF 1:20-1:200

Applications

Applications testées:
IF, IHC, IP, WB, ELISA

Demandes citées:
ColP, IF, IHC, WB

Spécificité de l'espèce:
Humain, rat, souris

Espèces citées:
Humain, Hamster

Remarque-IHC: il est suggéré de démasquer l'antigène avec un tampon de TE buffer pH 9,0; (*) A défaut, le démasquage de l'antigène peut être effectué avec un tampon citrate pH 6,0.

Contrôles positifs:

WB : cellules HepG2, cellules Jurkat

IP : cellules HepG2,

IHC : tissu de tumeur ovarienne humain,

IF : cellules HepG2,

Informations générales

Publications notables

Autrice	Pubmed ID	Journal	Application
Ren Liu	34081410	Biotechnol J	WB
Wenyng Zhu	28729416	Cancer Res	IF, ColP
Xuyou Zhu	36734141	Histol Histopathol	IHC

Stockage

Stockage:

Stocker à -20°C. Stable pendant un an après l'expédition.

Tampon de stockage:

PBS avec azoture de sodium à 0,02 % et glycérol à 50 % pH 7,3

L'aliquotage n'est pas nécessaire pour le stockage à -20C

*** Les 20ul contiennent 0,1% de BSA.

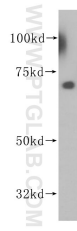
For technical support and original validation data for this product please contact:

T: 1 (888) 4PTGLAB (1-888-478-4522) (toll free in USA), or 1(312) 455-8498 (outside USA)

E: proteintech@ptglab.com
W: ptglab.com

This product is exclusively available under Proteintech Group brand and is not available to purchase from any other manufacturer.

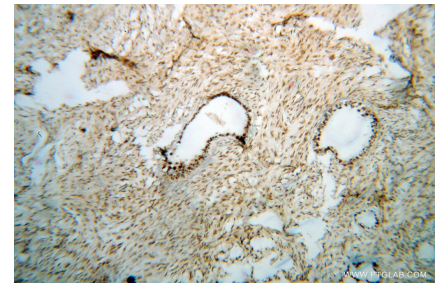
Données de validation sélectionnées



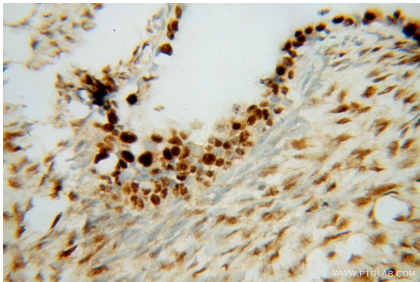
HepG2 cells were subjected to SDS PAGE followed by western blot with 14708-1-AP (PAPSS1 antibody) at dilution of 1:500 incubated at room temperature for 1.5 hours.



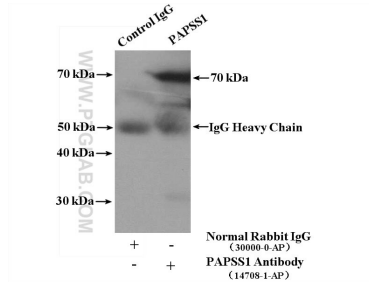
Immunofluorescent analysis of (10% Formaldehyde) fixed HepG2 cells using 14708-1-AP (PAPSS1 antibody) at dilution of 1:50 and Alexa Fluor 488-conjugated AffiniPure Goat Anti-Rabbit IgG(H+L).



Immunohistochemical analysis of paraffin-embedded human ovary tumor using 14708-1-AP (PAPSS1 antibody) at dilution of 1:100 (under 10x lens).



Immunohistochemical analysis of paraffin-embedded human ovary tumor using 14708-1-AP (PAPSS1 antibody) at dilution of 1:100 (under 40x lens).



IP Result of anti-PAPSS1 (IP:14708-1-AP, 4ug; Detection:14708-1-AP 1:1000) with HepG2 cells lysate 1000ug.