

À des fins de recherche uniquement

# Anticorps Polyclonal de lapin anti-MPP1



Numéro de catalogue: 14715-1-AP

1 Publications

## Informations de base

Numéro de catalogue:

14715-1-AP

Taille:

150ul, Concentration: 300 µg/ml by Nanodrop and 200 µg/ml by Bradford method using BSA as the standard;

Hôte:

Lapin

Isotype:

IgG

Immunogen Catalog Number:

AG6439

Numéro d'acquisition GenBank:

BC002392

Identification du gène (NCBI):

4354

Nom complet:

membrane protein, palmitoylated 1,

55kDa

MW calculé

52 kDa

MW observés:

55 kDa

Méthode de purification:

Purification par affinité contre l'antigène

Dilutions recommandées:

WB 1:500-1:2000

## Applications

Applications testées:

WB, ELISA

Demandes citées:

WB

Spécificité de l'espèce:

Humain, rat, souris

Espèces citées:

souris

Contrôles positifs:

WB : cellules K-562, tissu de thymus de souris

## Informations générales

### Publications notables

Auteur	Pubmed ID	Journal	Application
Rui Martins	27798618	Nat Immunol	WB

## Stockage

Stockage:

Stocker à -20°C. Stable pendant un an après l'expédition.

Tampon de stockage:

PBS avec azotate de sodium à 0,02 % et glycérol à 50 % pH 7,3

L'aliquotage n'est pas nécessaire pour le stockage à -20C

\*\*\* Les 20ul contiennent 0,1% de BSA.

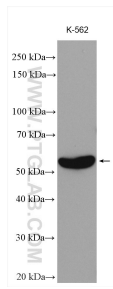
For technical support and original validation data for this product please contact:

T: 1 (888) 4PTGLAB (1-888-478-4522) (toll free in USA), or 1(312) 455-8498 (outside USA)

E: proteintech@ptglab.com  
W: ptglab.com

This product is exclusively available under Proteintech Group brand and is not available to purchase from any other manufacturer.

## Données de validation sélectionnées



K-562 cells were subjected to SDS PAGE followed by western blot with 14715-1-AP (MPP1 antibody) at dilution of 1:1000 incubated at room temperature for 1.5 hours.