

À des fins de recherche uniquement

Anticorps Polyclonal de lapin anti-CNBP



Numéro de catalogue: 14717-1-AP

Phare

4 Publications

Informations de base

Numéro de catalogue:
14717-1-AP

Taille:
150ul, Concentration: 480 µg/ml by
Bradford method using BSA as the
standard;

Hôte:
Lapin

Isotype:
IgG

Immunogen Catalog Number:
AG6441

Numéro d'acquisition GenBank:
BC000288

Identification du gène (NCBI):
7555

Nom complet:
CCHC-type zinc finger, nucleic acid
binding protein

MW calculé:
19 kDa

MW observés:
20-25 kDa

Méthode de purification:
Purification par affinité contre
l'antigène

Dilutions recommandées:
WB 1:500-1:1000
IHC 1:20-1:200

Applications

Applications testées:
IHC, WB, ELISA

Demandes citées:
IF, WB

Spécificité de l'espèce:
Humain, souris

Espèces citées:
Humain, souris

**Remarque-IHC: il est suggéré de démasquer
l'antigène avec un tampon de TE buffer pH
9,0; (*) A défaut, 'le démasquage de
l'antigène peut être 'effectué avec un
tampon citrate pH 6,0.**

Contrôles positifs:

WB : cellules Caco-2, cellules HeLa, cellules U-251,
tissu cardiaque de souris, tissu testiculaire de souris

IHC : tissu ovarien humain, tissu cardiaque humain,
tissu cérébral humain, tissu cutané humain, tissu
pulmonaire humain, tissu rénal humain, tissu
splénique humain, tissu testiculaire humain

Informations générales

Single stranded DNA-binding protein, with specificity to the sterol regulatory element (SRE). Involved in sterol-mediated repression.

Publications notables

Autrice	Pubmed ID	Journal	Application
Qianxing Zou	34825148	iScience	WB,IF
Guang-Zhi Jin	30335765	PLoS Biol	WB
Bo Zheng	29743260	Reproduction	WB,IF

Stockage

Stockage:

Stocker à -20°C. Stable pendant un an après l'expédition.

Tampon de stockage:

PBS avec azoture de sodium à 0,02 % et glycérol à 50 % pH 7,3

L'aliquotage n'est pas nécessaire pour le stockage à -20C

*** Les 20ul contiennent 0,1% de BSA.

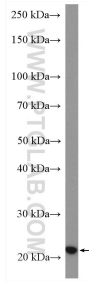
For technical support and original validation data for this product please contact:

T: 1 (888) 4PTGLAB (1-888-478-4522) (toll free
in USA), or 1(312) 455-8498 (outside USA)

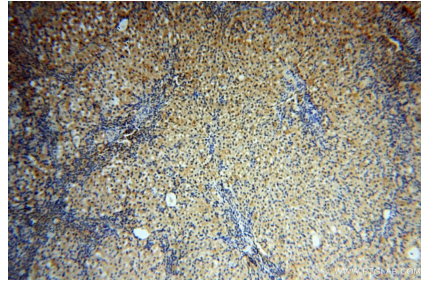
E: proteintech@ptglab.com
W: ptglab.com

This product is exclusively available under Proteintech Group brand and is not available to purchase from any other manufacturer.

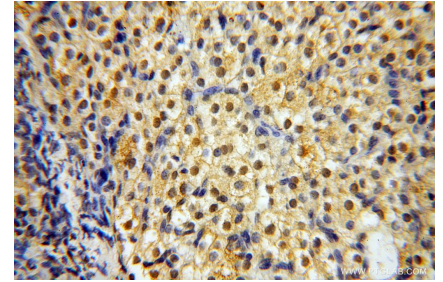
Données de validation sélectionnées



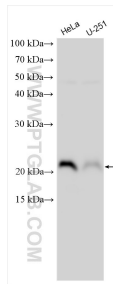
Caco-2 cells were subjected to SDS PAGE followed by western blot with 14717-1-AP (CNBP antibody) at dilution of 1:600 incubated at room temperature for 1.5 hours.



Immunohistochemical analysis of paraffin-embedded human ovary using 14717-1-AP (CNBP antibody) at dilution of 1:50 (under 10x lens).



Immunohistochemical analysis of paraffin-embedded human ovary using 14717-1-AP (CNBP antibody) at dilution of 1:50 (under 40x lens).



Various lysates were subjected to SDS PAGE followed by western blot with 14717-1-AP (CNBP antibody) at dilution of 1:4000 incubated at room temperature for 1.5 hours.