

À des fins de recherche uniquement

Anticorps Polyclonal de lapin anti-PPP2R3A



Numéro de catalogue: 14720-1-AP

2 Publications

Informations de base

Numéro de catalogue: 14720-1-AP	Numéro d'acquisition GenBank: BC065531	Méthode de purification: Purification par affinité contre l'antigène
Taille: 150ul , Concentration: 153 µg/ml by Bradford method using BSA as the standard;	Identification du gène (NCBI): 5523	Dilutions recommandées: WB 1:500-1:2000 IHC 1:20-1:200
Hôte: Lapin	Nom complet: protein phosphatase 2 (formerly 2A), regulatory subunit B", alpha	
Isotype: IgG	MW calculé 130 kDa	
Immunogen Catalog Number: AG6450	MW observés: 130 kDa	

Applications

Applications testées:

IHC, WB, ELISA

Demandes citées:

IF, WB

Spécificité de l'espèce:

Humain

Espèces citées:

Humain

Remarque-IHC: il est suggéré de démasquer l'antigène avec un tampon de TE buffer pH 9,0; (*) A défaut, 'le démasquage de l'antigène peut être 'effectué avec un tampon citrate pH 6,0.

Contrôles positifs:

WB : cellules PC-3, cellules MCF-7

IHC : tissu cutané humain, tissu cérébral humain, tissu ovarien humain, tissu placentaire humain, tissu pulmonaire humain, tissu rénal humain, tissu splénique humain, tissu testiculaire humain

Informations générales

PPP2R3A (Serine/threonine-protein phosphatase 2A regulatory subunit B" subunit alpha), also named as PPP2R3, has 2 isoforms produced by alternative splicing named as PR130 and PR72. The protein contains stretches of basic residues that may be putative nuclear localization signals, and a cluster of proline residues in an N-terminal region common to both isoforms that the isoform PR130 but not PR72 is variably expressed in a number of tumor cell lines. The PR72 and PR130 cDNAs encode 72 and 130 kDa proteins when expressed in rabbit reticulocyte lysates. (PMID:8392071).

Publications notables

Autrice	Pubmed ID	Journal	Application
Xiao-Nian Zhu	24412756	Cell Signal	WB
Xiaoni Shi	35933397	Cell Biosci	WB, IF

Stockage

Stockage:

Stocker à -20°C. Stable pendant un an après l'expédition.

Tampon de stockage:

PBS avec azoture de sodium à 0,02 % et glycérol à 50 % pH 7,3

L'aliquotage n'est pas nécessaire pour le stockage à -20C

*** Les 20ul contiennent 0,1% de BSA.

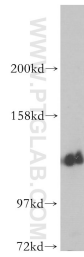
For technical support and original validation data for this product please contact:

T: 1 (888) 4PTGLAB (1-888-478-4522) (toll free in USA), or 1(312) 455-8498 (outside USA)

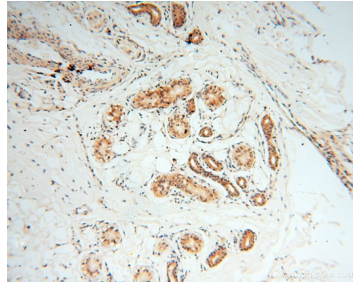
E: proteintech@ptglab.com
W: ptglab.com

This product is exclusively available under Proteintech Group brand and is not available to purchase from any other manufacturer.

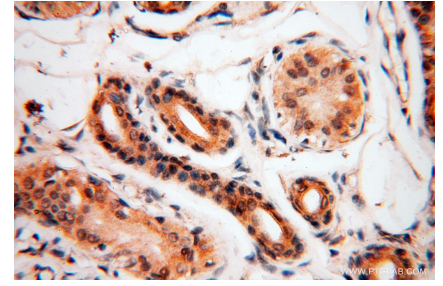
Données de validation sélectionnées



PC-3 cells were subjected to SDS PAGE followed by western blot with 14720-1-AP (PPP2R3A antibody) at dilution of 1:300 incubated at room temperature for 1.5 hours.



Immunohistochemical analysis of paraffin-embedded human skin using 14720-1-AP (PPP2R3A antibody) at dilution of 1:100 (under 10x lens).



Immunohistochemical analysis of paraffin-embedded human skin using 14720-1-AP (PPP2R3A antibody) at dilution of 1:100 (under 40x lens).