

À des fins de recherche uniquement

Anticorps Polyclonal de lapin anti-DAPP1



Numéro de catalogue: 14722-1-AP

Phare

1 Publications

Informations de base

Numéro de catalogue:

14722-1-AP

Taille:

150ul , Concentration: 700 µg/ml by Nanodrop and 353 µg/ml by Bradford method using BSA as the standard;

Hôte:

Lapin

Isotype:

IgG

Immunogen Catalog Number:

AG6459

Numéro d'acquisition GenBank:

BC012924

Identification du gène (NCBI):

27071

Nom complet:

dual adaptor of phosphotyrosine and 3-phosphoinositides

MW calculé

32 kDa

Méthode de purification:

Purification par affinité contre l'antigène

Dilutions recommandées:

IHC 1:20-1:200

IF 1:20-1:200

Applications

Applications testées:

IF, IHC, ELISA

Demandes citées:

WB

Spécificité de l'espèce:

Humain, rat, souris

Espèces citées:

Humain

Remarque-IHC: il est suggéré de démasquer l'antigène avec un tampon de TE buffer pH 9,0; (*) A défaut, 'le démasquage de l'antigène peut être 'effectué avec un tampon citrate pH 6,0.

Contrôles positifs:

IHC : tissu de cancer du foie humain,

IF : cellules HeLa,

Informations générales

DAPP1 was identified as dual adaptor for phosphotyrosine and 3-phosphoinositides, a novel 280 amino acid protein which contains a putative myristoylation site at its N-terminus followed by a SH2 and a PH domain at its C-terminus (PMID: 10432293). DAPP1 is also referred to B cell adaptor molecule of 32 kDa (Bam32), and is expressed by B lymphocytes, but not T lymphocytes or nonhematopoietic cells. DAPP1/Bam32 was shown to regulate BCR signaling downstream of phosphatidylinositol 3-kinase (PI3K) (PMID: 10770799). Furthermore, DAPP1/Bam32 may serve to integrate PI3K and Src kinase signaling to promote Rac-dependent B cell adhesive interactions important for antigen presentation function (PMID: 20495066).

Publications notables

Autrice	Pubmed ID	Journal	Application
Xu Zhang	28331001	Mol Cell Proteomics	WB

Stockage

Stockage:

Stocker à -20°C. Stable pendant un an après l'expédition.

Tampon de stockage:

PBS avec azoture de sodium à 0,02 % et glycérol à 50 % pH 7,3

L'aliquotage n'est pas nécessaire pour le stockage à -20C

*** Les 20ul contiennent 0,1% de BSA.

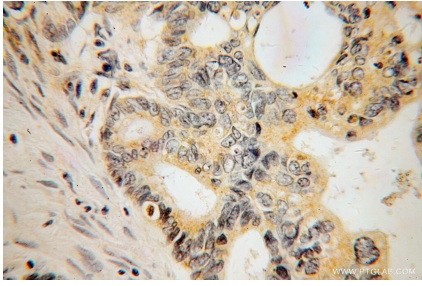
For technical support and original validation data for this product please contact:

T: 1 (888) 4PTGLAB (1-888-478-4522) (toll free in USA), or 1(312) 455-8498 (outside USA)

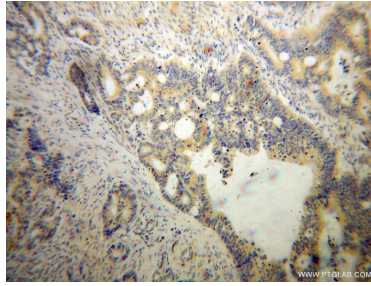
E: proteintech@ptglab.com
W: ptglab.com

This product is exclusively available under Proteintech Group brand and is not available to purchase from any other manufacturer.

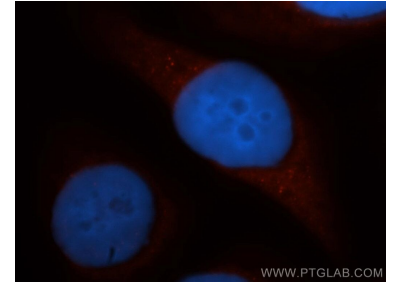
Données de validation sélectionnées



Immunohistochemical analysis of paraffin-embedded human liver cancer using 14722-1-AP (DAPP1 antibody) at dilution of 1:100 (under 40x lens).



Immunohistochemical analysis of paraffin-embedded human liver cancer using 14722-1-AP (DAPP1 antibody) at dilution of 1:100 (under 10x lens).



Immunofluorescent analysis of HeLa cells, using DAPP1 antibody 14722-1-AP at 1:50 dilution and Rhodamine-labeled goat anti-rabbit IgG (red). Blue pseudocolor = DAPI (fluorescent DNA dye).