

À des fins de recherche uniquement

Anticorps Polyclonal de lapin anti-GOLGA7



Numéro de catalogue: 14723-1-AP **Phare**

Informations de base

Numéro de catalogue: 14723-1-AP	Numéro d'acquisition GenBank: BC012032	Méthode de purification: Purification par affinité contre l'antigène
Taille: 150ul , Concentration: 300 µg/ml by Nanodrop;	Identification du gène (NCBI): 51125	Dilutions recommandées: WB 1:500-1:1000 IHC 1:50-1:500
Hôte: Lapin	Nom complet: golgi autoantigen, golgin subfamily a, 7	
Isotype: IgG	MW calculé: 16 kDa	
Immunogen Catalog Number: AG6460	MW observés: 15-20 kDa	

Applications

Applications testées:

IHC, WB, ELISA

Spécificité de l'espèce:

Humain, souris

Remarque-IHC: il est suggéré de démasquer l'antigène avec un tampon de TE buffer pH 9,0; (*) À défaut, 'le démasquage de l'antigène peut être effectué avec un tampon citrate pH 6,0.

Contrôles positifs:

WB : cellules A549, cellules HEK-293, cellules HepG2, cellules HL-60

IHC : tissu d'estomac de souris,

Informations générales

GOLGA7 (Golgin subfamily A member 7) is an acylated Golgi protein that interacts with GCP170 protein (PMID: 14522980). The ZDHHC9-GOLGA7 complex is a palmitoyltransferase specific for HRAS and NRAS. The ZDHHC5-GOLGA7 protein acyltransferase complex promotes nonapoptotic cell death (PMID: 31631010).

Stockage

Stockage:

Stocker à -20°C. Stable pendant un an après l'expédition.

Tampon de stockage:

PBS avec azoture de sodium à 0,02 % et glycérol à 50 % pH 7,3

L'aliquotage n'est pas nécessaire pour le stockage à -20C

***** Les 20ul contiennent 0,1% de BSA.**

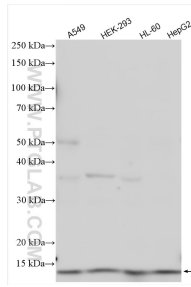
For technical support and original validation data for this product please contact:

T: 1 (888) 4PTGLAB (1-888-478-4522) (toll free in USA), or 1(312) 455-8498 (outside USA)

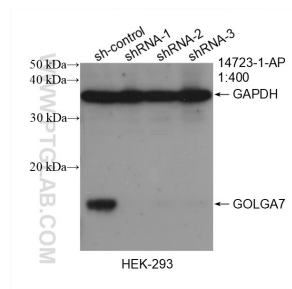
E: proteintech@ptglab.com
W: ptglab.com

This product is exclusively available under Proteintech Group brand and is not available to purchase from any other manufacturer.

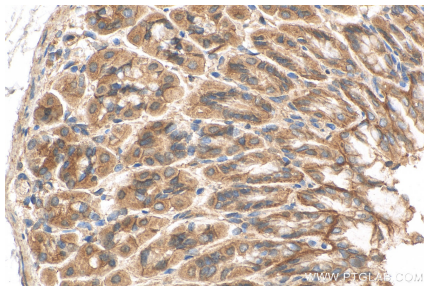
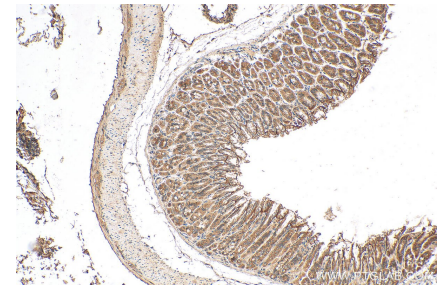
Données de validation sélectionnées



Various lysates were subjected to SDS PAGE followed by western blot with 14723-1-AP (GOLGA7 antibody) at dilution of 1:800 incubated at room temperature for 1.5 hours.



WB result of GOLGA7 antibody (14723-1-AP; 1:400; incubated at room temperature for 1.5 hours) with sh-Control and sh-GOLGA7 transfected HEK-293 cells.



Immunohistochemical analysis of paraffin-embedded mouse stomach tissue slide using 14723-1-AP (GOLGA7 antibody) at dilution of 1:200 (under 40x lens). Heat mediated antigen retrieval with Tris-EDTA buffer (pH 9.0).