

À des fins de recherche uniquement

Anticorps Polyclonal de lapin anti-AHSA1



Numéro de catalogue: 14725-1-AP

Phare

2 Publications

Informations de base

Numéro de catalogue:

14725-1-AP

Taille:

150ul, Concentration: 750 µg/ml by Nanodrop;

Hôte:

Lapin

Isotype:

IgG

Immunogen Catalog Number:

AG6482

Numéro d'acquisition GenBank:

BC000321

Identification du gène (NCBI):

10598

Nom complet:

AHA1, activator of heat shock 90kDa protein ATPase homolog 1 (yeast)

MW calculé

338 aa, 38 kDa

MW observés:

38 kDa

Méthode de purification:

Purification par affinité contre l'antigène

Dilutions recommandées:

WB 1:500-1:3000

IP 0.5-4.0 µg for IP and 1:500-1:1000 for WB

IHC 1:20-1:200

IF 1:50-1:500

Applications

Applications testées:

IF, IHC, IP, WB, ELISA

Demandes citées:

IHC, WB

Spécificité de l'espèce:

Humain, rat, souris

Espèces citées:

Humain

Remarque-IHC: il est suggéré de démasquer l'antigène avec un tampon de TE buffer pH 9,0; (*) À défaut, le démasquage de l'antigène peut être effectué avec un tampon citrate pH 6,0.

Contrôles positifs:

WB : cellules A431, cellules A549, cellules HEK-293, cellules HeLa, tissu cérébral de rat, tissu cérébral de souris

IP : tissu cérébral de souris,

IHC : tissu de gliome humain, tissu de muscle squelettique de souris

IF : cellules A431,

Informations générales

Publications notables

Autrice	Pubmed ID	Journal	Application
Jiakang Zhang	36230524	Cancers (Basel)	WB
Wenli Li	35757728	Front Immunol	WB,IHC

Stockage

Stockage:

Stocker à -20°C. Stable pendant un an après l'expédition.

Tampon de stockage:

PBS avec azoture de sodium à 0,02 % et glycérol à 50 % pH 7,3

L'aliquotage n'est pas nécessaire pour le stockage à -20C

*** Les 20ul contiennent 0,1% de BSA.

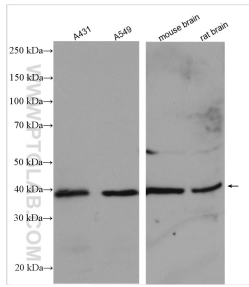
For technical support and original validation data for this product please contact:

T: 1 (888) 4PTGLAB (1-888-478-4522) (toll free in USA), or 1(312) 455-8498 (outside USA)

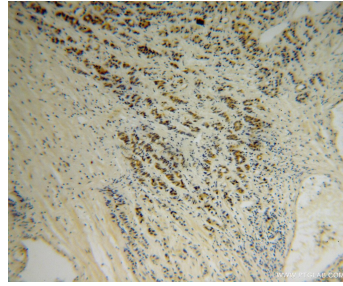
E: proteintech@ptglab.com
W: ptglab.com

This product is exclusively available under Proteintech Group brand and is not available to purchase from any other manufacturer.

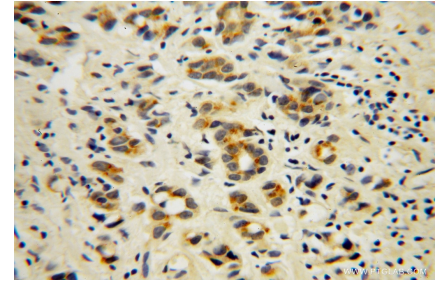
Données de validation sélectionnées



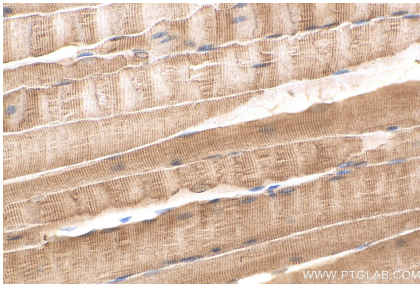
Various lysates were subjected to SDS PAGE followed by western blot with 14725-1-AP (AHS1 antibody) at dilution of 1:1500 incubated at room temperature for 1.5 hours.



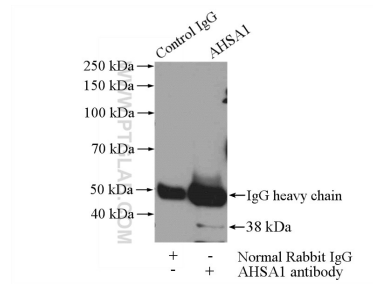
Immunohistochemical analysis of paraffin-embedded human gliomas using 14725-1-AP (AHS1 antibody) at dilution of 1:50 (under 10x lens).



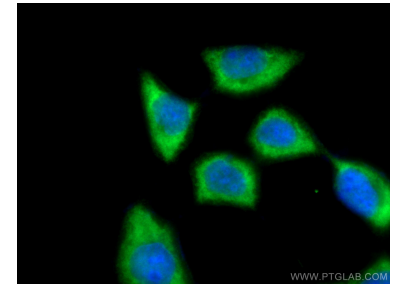
Immunohistochemical analysis of paraffin-embedded human gliomas using 14725-1-AP (AHS1 antibody) at dilution of 1:50 (under 40x lens).



Immunohistochemical analysis of paraffin-embedded mouse skeletal muscle tissue slide using 14725-1-AP (AHS1 antibody) at dilution of 1:100 (under 40x lens). Heat mediated antigen retrieval with Tris-EDTA buffer (pH 9.0).



IP Result of anti-AHS1 (IP:14725-1-AP, 4ug; Detection:14725-1-AP 1:500) with mouse brain tissue lysate 2640ug.



Immunofluorescent analysis of (-20°C Ethanol) fixed A431 cells using AHS1 antibody (14725-1-AP) at dilution of 1:200 and CoraLite®488-Conjugated AffiniPure Goat Anti-Rabbit IgG(H+L).