

À des fins de recherche uniquement

# Anticorps Polyclonal de lapin anti-CYP27A1



Numéro de catalogue: 14739-1-AP

16 Publications

## Informations de base

Numéro de catalogue:

14739-1-AP

Taille:

150ul, Concentration: 300 µg/ml by Nanodrop and 160 µg/ml by Bradford method using BSA as the standard;

Hôte:

Lapin

Isotype:

IgG

Immunogen Catalog Number:

AG6408

Numéro d'acquisition GenBank:

BC051851

Identification du gène (NCBI):

1593

Nom complet:

cytochrome P450, family 27, subfamily A, polypeptide 1

MW calculé

60 kDa

MW observés:

60-65 kDa

Méthode de purification:

Purification par affinité contre l'antigène

Dilutions recommandées:

WB 1:500-1:1000

IHC 1:100-1:400

## Applications

Applications testées:

IHC, WB, ELISA

Demandes citées:

IHC, WB

Spécificité de l'espèce:

Humain, rat, souris

Espèces citées:

Humain, Lapin, porc, poulet, rat, souris

**Remarque-IHC: il est suggéré de démasquer l'antigène avec un tampon de TE buffer pH 9,0; (\*) A défaut, 'le démasquage de l'antigène peut être effectué avec un tampon citrate pH 6,0.**

Contrôles positifs:

WB : tissu hépatique de souris, cellules NIH/3T3

IHC : tissu de cancer du foie humain, tissu hépatique humain

## Informations générales

Mitochondrial sterol 27-hydroxylase (CYP27A1) catalyzes oxidative cleavage of the sterol side chain in the bile acid biosynthetic pathway in the liver and 27-hydroxylation of cholesterol in most tissues (PMID:17088262). It belongs to the cytochrome P450 family. CYP27A1 catalyses an important sterol elimination pathway in the macrophage, and consequently may protect against atherosclerosis.

## Publications notables

Autrice	Pubmed ID	Journal	Application
Demin Cai	27763549	Nutrients	WB
Xiaodong Wei	33113499	Phytomedicine	WB
Sisi Yan	35587527	J Agric Food Chem	WB

## Stockage

Stockage:

Stocker à -20°C. Stable pendant un an après l'expédition.

Tampon de stockage:

PBS avec azoture de sodium à 0,02 % et glycérol à 50 % pH 7,3

L'aliquotage n'est pas nécessaire pour le stockage à -20C

\*\*\* Les 20ul contiennent 0,1% de BSA.

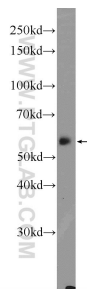
For technical support and original validation data for this product please contact:

T: 1 (888) 4PTGLAB (1-888-478-4522) (toll free in USA), or 1(312) 455-8498 (outside USA)

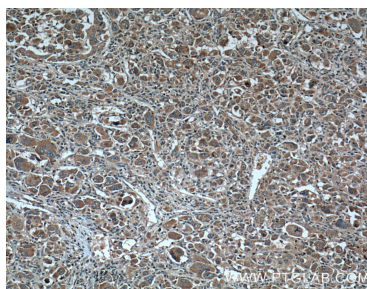
E: proteintech@ptglab.com  
W: ptglab.com

This product is exclusively available under Proteintech Group brand and is not available to purchase from any other manufacturer.

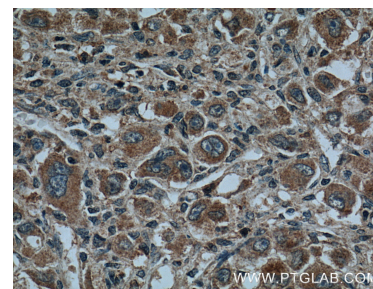
## Données de validation sélectionnées



mouse liver tissue were subjected to SDS PAGE followed by western blot with 14739-1-AP (CYP27A1 Antibody) at dilution of 1:600 incubated at room temperature for 1.5 hours.



Immunohistochemical analysis of paraffin-embedded human liver cancer tissue slide using 14739-1-AP (CYP27A1 Antibody) at dilution of 1:200 (under 10x lens). Heat mediated antigen retrieval with Tris-EDTA buffer (pH 9.0).



Immunohistochemical analysis of paraffin-embedded human liver cancer tissue slide using 14739-1-AP (CYP27A1 Antibody) at dilution of 1:200 (under 40x lens). Heat mediated antigen retrieval with Tris-EDTA buffer (pH 9.0).