

À des fins de recherche uniquement

Anticorps Polyclonal de lapin anti-IVNS1ABP



Numéro de catalogue: 14741-1-AP

1 Publications

Informations de base

Numéro de catalogue:
14741-1-AP

Taille:
150ul, Concentration: 200 µg/ml by Nanodrop and 193 µg/ml by Bradford method using BSA as the standard;

Hôte:
Lapin

Isotype:
IgG

Immunogen Catalog Number:
AG6412

Numéro d'acquisition GenBank:
BC067739

Identification du gène (NCBI):
10625

Nom complet:
influenza virus NS1A binding protein

MW calculé
72 kDa

MW observés:
70 kDa

Méthode de purification:
Purification par affinité contre l'antigène

Dilutions recommandées:
WB 1:500-1:3000
IP 0.5-4.0 ug for IP and 1:500-1:1000 for WB
IHC 1:20-1:200

Applications

Applications testées:
IHC, IP, WB, ELISA

Demandes citées:
WB

Spécificité de l'espèce:
Humain, rat, souris

Espèces citées:
Humain

Remarque-IHC: il est suggéré de démasquer l'antigène avec un tampon de TE buffer pH 9,0; (*) À défaut, le démasquage de l'antigène peut être effectué avec un tampon citrate pH 6,0.

Contrôles positifs:

WB : tissu cardiaque de souris, cellules HEK-293, cellules HeLa, cellules HeLa apoptosées, cellules K-562, tissu ovarien de souris

IP : tissu cardiaque de souris,

IHC : tissu rénal humain, tissu cardiaque humain, tissu rénal de souris

Informations générales

Publications notables

Autrice	Pubmed ID	Journal	Application
Stefanie Jäger	22190034	Nature	WB

Stockage

Stockage:

Stocker à -20°C. Stable pendant un an après l'expédition.

Tampon de stockage:

PBS avec azoture de sodium à 0,02 % et glycérol à 50 % pH 7,3

L'aliquotage n'est pas nécessaire pour le stockage à -20C

*** Les 20ul contiennent 0,1% de BSA.

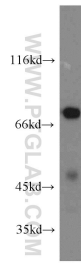
For technical support and original validation data for this product please contact:

T: 1 (888) 4PTGLAB (1-888-478-4522) (toll free in USA), or 1(312) 455-8498 (outside USA)

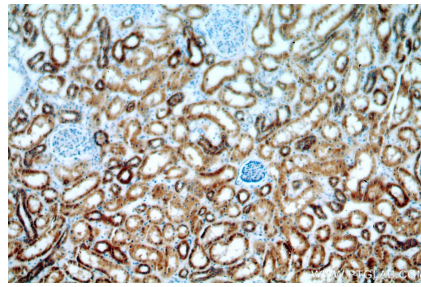
E: proteintech@ptglab.com
W: ptglab.com

This product is exclusively available under Proteintech Group brand and is not available to purchase from any other manufacturer.

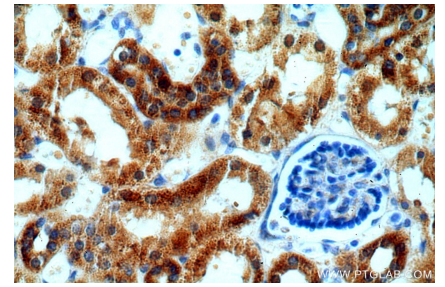
Données de validation sélectionnées



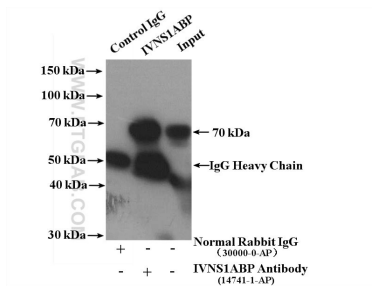
mouse heart tissue were subjected to SDS PAGE followed by western blot with 14741-1-AP (IVNS1ABP antibody) at dilution of 1:800 incubated at room temperature for 1.5 hours.



Immunohistochemical analysis of paraffin-embedded human kidney using 14741-1-AP (IVNS1ABP antibody) at dilution of 1:100 (under 10x lens).



Immunohistochemical analysis of paraffin-embedded human kidney using 14741-1-AP (IVNS1ABP antibody) at dilution of 1:100 (under 40x lens).



IP Result of anti-IVNS1ABP (IP:14741-1-AP, 4ug; Detection:14741-1-AP 1:800) with mouse heart tissue lysate 4000ug.