

À des fins de recherche uniquement

Anticorps Polyclonal de lapin anti-DRG2



Numéro de catalogue: 14743-1-AP

Phare

9 Publications

Informations de base

Numéro de catalogue:

14743-1-AP

Taille:

150ul, Concentration: 500 µg/ml by Nanodrop and 240 µg/ml by Bradford method using BSA as the standard;

Hôte:

Lapin

Isotype:

IgG

Immunogen Catalog Number:

AG6433

Numéro d'acquisition GenBank:

BC000493

Identification du gène (NCBI):

1819

Nom complet:

developmentally regulated GTP binding protein 2

MW calculé

41 kDa

MW observés:

41-45 kDa

Méthode de purification:

Purification par affinité contre l'antigène

Dilutions recommandées:

WB 1:3000-1:8000

IP 0.5-4.0 ug for IP and 1:1000-1:4000 for WB

IHC 1:50-1:500

IF 1:50-1:500

Applications

Applications testées:

IF, IHC, IP, WB, ELISA

Demandes citées:

IF, IP, WB

Spécificité de l'espèce:

Humain, rat, souris

Espèces citées:

Humain, rat, singe, souris

Remarque-IHC: il est suggéré de démasquer l'antigène avec un tampon de TE buffer pH 9,0; (*) A défaut, 'le démasquage de l'antigène peut être 'effectué avec un tampon citrate pH 6,0.

Contrôles positifs:

WB : cellules HepG2, cellules SMMC-7721, tissu cérébral de souris

IP : tissu cérébral de souris,

IHC : tissu rénal humain,

IF : cellules HepG2,

Informations générales

Developmentally regulated GTP-binding protein (DRG) is a new subfamily within the superfamily of GTP-binding proteins. Its expression is regulated during embryonic development. DRG2 plays a critical role in control of the cell cycle and apoptosis (PMID:27669826, PMID:14759600). DRG2 Regulates G2/M Progression via the Cyclin B1-Cdk1 Complex.

Publications notables

Autrice	Pubmed ID	Journal	Application
Zhijie Shen	33294289	Mol Ther Nucleic Acids	WB
Thao Dang	30453731	Mol Cells	WB,IF
Bing Si Li	34777693	Oxid Med Cell Longev	WB,IF,IP

Stockage

Stockage:

Stocker à -20°C. Stable pendant un an après l'expédition.

Tampon de stockage:

PBS avec azoture de sodium à 0,02 % et glycérol à 50 % pH 7,3

L'aliquotage n'est pas nécessaire pour le stockage à -20C

***** Les 20ul contiennent 0,1% de BSA.**

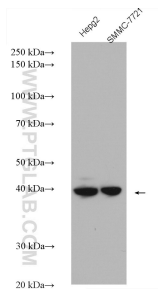
For technical support and original validation data for this product please contact:

T: 1 (888) 4PTGLAB (1-888-478-4522) (toll free in USA), or 1(312) 455-8498 (outside USA)

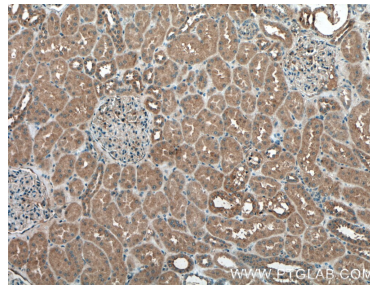
E: proteintech@ptglab.com
W: ptglab.com

This product is exclusively available under Proteintech Group brand and is not available to purchase from any other manufacturer.

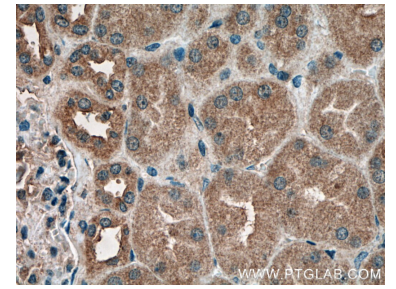
Données de validation sélectionnées



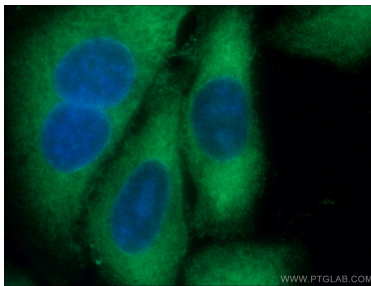
Various lysates were subjected to SDS PAGE followed by western blot with 14743-1-AP (DRG2 antibody) at dilution of 1:8000 incubated at room temperature for 1.5 hours.



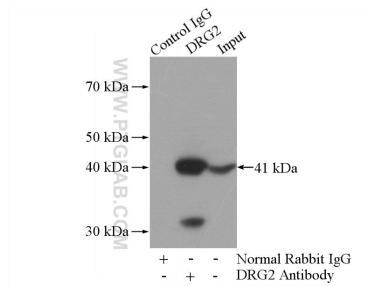
Immunohistochemical analysis of paraffin-embedded human kidney tissue slide using 14743-1-AP (DRG2 antibody) at dilution of 1:200 (under 10x lens).



Immunohistochemical analysis of paraffin-embedded human kidney tissue slide using 14743-1-AP (DRG2 antibody) at dilution of 1:200 (under 40x lens).



Immunofluorescent analysis of (-20°C Ethanol) fixed HepG2 cells using 14743-1-AP (DRG2 antibody) at dilution of 1:50 and Alexa Fluor 488-conjugated AffiniPure Goat Anti-Rabbit IgG(H+L).



IP Result of anti-DRG2 (IP:14743-1-AP, 4ug; Detection:14743-1-AP 1:2000) with mouse brain tissue lysate 2640ug.