

À des fins de recherche uniquement

Anticorps Polyclonal de lapin anti-PDHB



Numéro de catalogue: 14744-1-AP

18 Publications

Informations de base

Numéro de catalogue: 14744-1-AP	Numéro d'acquisition GenBank: BC000439	Méthode de purification: Purification par affinité contre l'antigène
Taille: 150ul, Concentration: 400 µg/ml by Nanodrop;	Identification du gène (NCBI): 5162	Dilutions recommandées: WB 1:1000-1:6000
Hôte: Lapin	Nom complet: pyruvate dehydrogenase (lipoamide) beta	IP 0.5-4.0 ug for IP and 1:200-1:1000 for WB
Isotype: IgG	MW calculé: 39 kDa	IHC 1:200-1:800 IF 1:200-1:800
Immunogen Catalog Number: AG6442	MW observés: 34 kDa	

Applications

Applications testées:

IF, IHC, IP, WB, ELISA

Demandes citées:

IHC, IP, WB

Spécificité de l'espèce:

Humain, rat, souris

Espèces citées:

Humain, rat, souris, Chauve-souris

Contrôles positifs:

WB : cellules K-562, tissu cardiaque humain, tissu de muscle squelettique de rat, tissu de muscle squelettique de souris

IP : tissu cardiaque de souris,

IHC : tissu de muscle squelettique de souris,

IF : cellules HeLa,

Remarque-IHC: il est suggéré de démasquer l'antigène avec un tampon de TE buffer pH 9,0; (*) À défaut, 'le démasquage de l'antigène peut être effectué avec un tampon citrate pH 6,0.

Informations générales

PDHB(Pyruvate dehydrogenase E1 component subunit beta, mitochondrial) is also named as PHE1B. The enzyme, which is found in mitochondria, is one of the component enzymes of the pyruvate dehydrogenase multienzyme complex (PDH). It catalyzes the first reaction of an oxidative decarboxylation sequence converting pyruvate to acetyl-CoA and CO₂(PMID:3422424). Defects in PDHB are the cause of pyruvate dehydrogenase E1-beta deficiency (PDHBD)(PMID:15138885).

Publications notables

Autrice	Pubmed ID	Journal	Application
Zhen Cai	33022274	Mol Cell	WB
Israa Sharkia	27871875	J Allergy Clin Immunol	WB
Henrick Horita	29786648	Proteomes	WB

Stockage

Stockage:

Stocker à -20°C. Stable pendant un an après l'expédition.

Tampon de stockage:

PBS avec azoture de sodium à 0,02 % et glycérol à 50 % pH 7,3

L'aliquotage n'est pas nécessaire pour le stockage à -20C

***** Les 20ul contiennent 0,1% de BSA.**

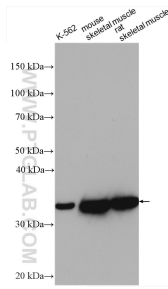
For technical support and original validation data for this product please contact:

T: 1 (888) 4PTGLAB (1-888-478-4522) (toll free in USA), or 1(312) 455-8498 (outside USA)

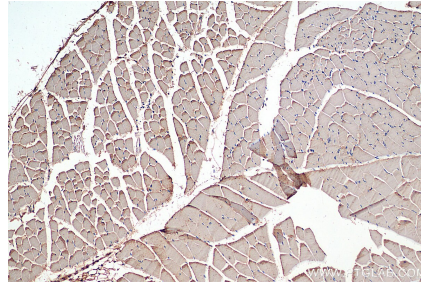
E: proteintech@ptglab.com
W: ptglab.com

This product is exclusively available under Proteintech Group brand and is not available to purchase from any other manufacturer.

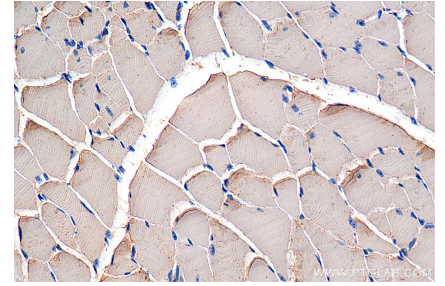
Données de validation sélectionnées



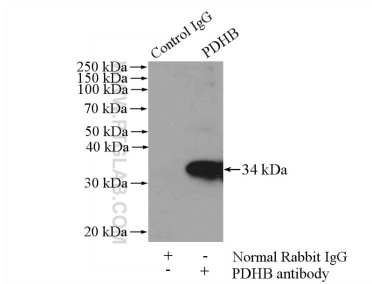
Various lysates were subjected to SDS PAGE followed by western blot with 14744-1-AP (PDHB antibody) at dilution of 1:3000 incubated at room temperature for 1.5 hours.



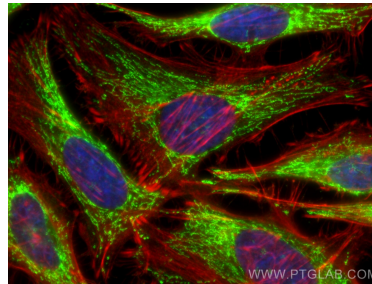
Immunohistochemical analysis of paraffin-embedded mouse skeletal muscle tissue slide using 14744-1-AP (PDHB antibody) at dilution of 1:400 (under 10x lens). Heat mediated antigen retrieval with Tris-EDTA buffer (pH 9.0).



Immunohistochemical analysis of paraffin-embedded mouse skeletal muscle tissue slide using 14744-1-AP (PDHB antibody) at dilution of 1:400 (under 40x lens). Heat mediated antigen retrieval with Tris-EDTA buffer (pH 9.0).



IP Result of anti-PDHB (IP:14744-1-AP, 4ug; Detection:14744-1-AP 1:300) with mouse heart tissue lysate 4000ug.



Immunofluorescent analysis of (-20°C Ethanol) fixed HeLa cells using PDHB antibody (14744-1-AP) at dilution of 1:400 and CoraLite®488-Conjugated AffiniPure Goat Anti-Rabbit IgG(H+L), CL594-Phalloidin (red).