

À des fins de recherche uniquement

Anticorps Polyclonal de lapin anti-OSBPL2



Numéro de catalogue: 14751-1-AP

Phare

8 Publications

Informations de base

Numéro de catalogue:

14751-1-AP

Taille:

150ul, Concentration: 300 µg/ml by Nanodrop;

Hôte:

Lapin

Isotype:

IgG

Immunogen Catalog Number:

AG6496

Numéro d'acquisition GenBank:

BC000296

Identification du gène (NCBI):

9885

Nom complet:

oxysterol binding protein-like 2

MW calculé

55 kDa

MW observés:

51 kDa, 56 kDa

Méthode de purification:

Purification par affinité contre l'antigène

Dilutions recommandées:

WB 1:500-1:2000

IP 0.5-4.0 µg for IP and 1:500-1:1000 for WB

IHC 1:20-1:200

Applications

Applications testées:

IHC, IP, WB, ELISA

Demandes citées:

ChIP, IF, WB

Spécificité de l'espèce:

Humain

Espèces citées:

Humain, souris

Contrôles positifs:

WB : cellules A549, cellules HeLa, cellules HuH-7, tissu cérébral de souris

IP : cellules HeLa,

IHC : tissu de tumeur ovarienne humain,

Remarque-IHC: il est suggéré de démasquer l'antigène avec un tampon de TE buffer pH 9,0; (*) À défaut, le démasquage de l'antigène peut être effectué avec un tampon citrate pH 6,0.

Informations générales

Publications notables

Autrice	Pubmed ID	Journal	Application
Flora Cozzolino	32886703	PLoS One	WB
Tamara Escajadillo	26992564	Mol Cell Endocrinol	IF,ChIP
Young Ik Koh	35253614	Autophagy	WB,IF

Stockage

Stockage:

Stocker à -20°C. Stable pendant un an après l'expédition.

Tampon de stockage:

PBS avec azoture de sodium à 0,02 % et glycérol à 50 % pH 7,3

L'aliquote n'est pas nécessaire pour le stockage à -20C

*** Les 20ul contiennent 0,1% de BSA.

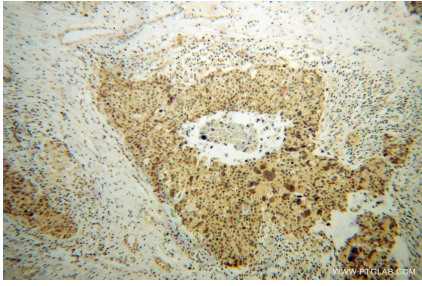
For technical support and original validation data for this product please contact:

T: 1 (888) 4PTGLAB (1-888-478-4522) (toll free in USA), or 1(312) 455-8498 (outside USA)

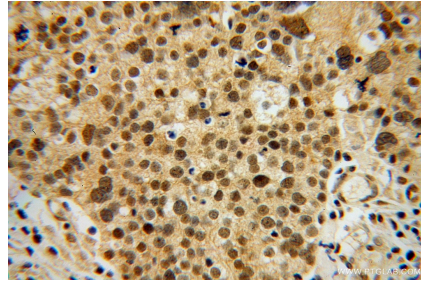
E: proteintech@ptglab.com
W: ptglab.com

This product is exclusively available under Proteintech Group brand and is not available to purchase from any other manufacturer.

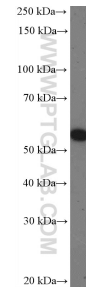
Données de validation sélectionnées



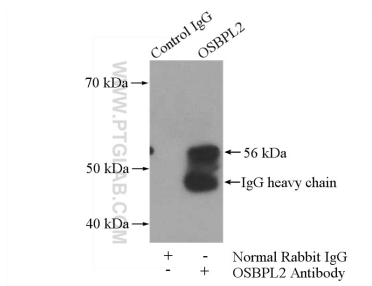
Immunohistochemical analysis of paraffin-embedded human ovary tumor using 14751-1-AP (OSBPL2 antibody) at dilution of 1:100 (under 10x lens).



Immunohistochemical analysis of paraffin-embedded human ovary tumor using 14751-1-AP (OSBPL2 antibody) at dilution of 1:100 (under 40x lens).



A549 cells were subjected to SDS PAGE followed by western blot with 14751-1-AP (OSBPL2 Antibody) at dilution of 1:1000 incubated at room temperature for 1.5 hours.



IP Result of anti-OSBPL2 (IP:14751-1-AP, 4ug; Detection:14751-1-AP 1:500) with HeLa cells lysate 880ug.