

À des fins de recherche uniquement

Anticorps Polyclonal de lapin anti-SEC11A



Numéro de catalogue: 14753-1-AP

Phare

2 Publications

Informations de base

Numéro de catalogue:

14753-1-AP

Taille:

150ul, Concentration: 240 µg/ml by Nanodrop and 240 µg/ml by Bradford method using BSA as the standard;

Hôte:

Lapin

Isotype:

IgG

Immunogen Catalog Number:

AG6500

Numéro d'acquisition GenBank:

BC000359

Identification du gène (NCBI):

23478

Nom complet:

SEC11 homolog A (*S. cerevisiae*)

MW calculé

21 kDa

MW observés:

17-21 kDa

Méthode de purification:

Purification par affinité contre l'antigène

Dilutions recommandées:

WB 1:500-1:2000

IHC 1:20-1:200

Applications

Applications testées:

IHC, WB, ELISA

Demandes citées:

WB

Spécificité de l'espèce:

Humain, rat, souris

Espèces citées:

Humain

Remarque-IHC: il est suggéré de démasquer l'antigène avec un tampon de TE buffer pH 9,0; (*) A défaut, le démasquage de l'antigène peut être effectué avec un tampon citrate pH 6,0.

Contrôles positifs:

WB : tissu testiculaire de souris, tissu de côlon humain

IHC : tissu de cancer du côlon humain,

Informations générales

SEC11A (Signal peptidase complex catalytic subunit SEC11A) is also named as SEC11L1, SPC18, SPCS4A and belongs to the peptidase S26B family. It is a component of the microsomal signal peptidase complex which removes signal peptides from nascent proteins as they are translocated into the lumen of the endoplasmic reticulum. SEC11A has some isoforms with the molecular mass of 17-21 kDa.

Publications notables

Autrice	Pubmed ID	Journal	Application
Lifeng Yuan	29808012	Cell Res	WB
Rong Zhang	27383988	Nature	WB

Stockage

Stockage:

Stocker à -20°C. Stable pendant un an après l'expédition.

Tampon de stockage:

PBS avec azoture de sodium à 0,02 % et glycérol à 50 % pH 7,3

L'aliquotage n'est pas nécessaire pour le stockage à -20C

*** Les 20ul contiennent 0,1% de BSA.

For technical support and original validation data for this product please contact:

T: 1 (888) 4PTGLAB (1-888-478-4522) (toll free in USA), or 1(312) 455-8498 (outside USA)

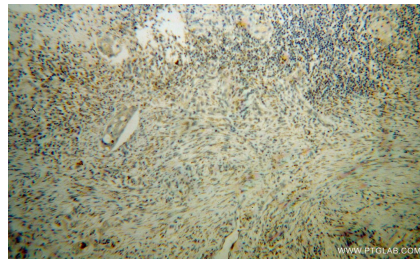
E: proteintech@ptglab.com
W: ptglab.com

This product is exclusively available under Proteintech Group brand and is not available to purchase from any other manufacturer.

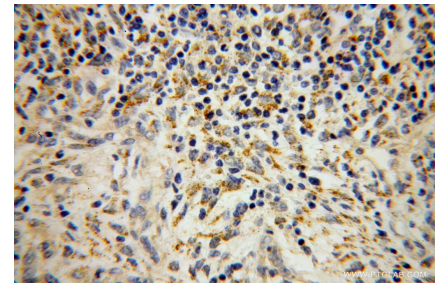
Données de validation sélectionnées



mouse testis tissue were subjected to SDS PAGE followed by western blot with 14753-1-AP (SEC11A antibody) at dilution of 1:800 incubated at room temperature for 1.5 hours.



Immunohistochemical analysis of paraffin-embedded human colon cancer using 14753-1-AP (SEC11A antibody) at dilution of 1:100 (under 10x lens).



Immunohistochemical analysis of paraffin-embedded human colon cancer using 14753-1-AP (SEC11A antibody) at dilution of 1:100 (under 40x lens).