

À des fins de recherche uniquement

# Anticorps Polyclonal de lapin anti-AARE



Numéro de catalogue: 14758-1-AP

1 Publications

## Informations de base

Numéro de catalogue: 14758-1-AP	Numéro d'acquisition GenBank: BC000362	Méthode de purification: Purification par affinité contre l'antigène
Taille: 150ul, Concentration: 300 µg/ml by Nanodrop and 133 µg/ml by Bradford method using BSA as the standard;	Identification du gène (NCBI): 327	Dilutions recommandées: WB 1:500-1:2000 IHC 1:20-1:200
Hôte: Lapin	Nom complet: N-acylaminoacyl-peptide hydrolase	
Isotype: IgG	MW calculé: 81 kDa	
Immunogen Catalog Number: AG6511	MW observés: 66-80 kDa	

## Applications

### Applications testées:

IHC, WB, ELISA

### Demandes citées:

WB

### Spécificité de l'espèce:

Humain, rat, souris

**Remarque-IHC: il est suggéré de démasquer l'antigène avec un tampon de TE buffer pH 9.0; (\*) À défaut, 'le démasquage de l'antigène peut être 'effectué avec un tampon citrate pH 6,0.**

### Contrôles positifs:

WB : tissu hépatique de souris, cellules COLO 320, cellules HeLa, cellules Jurkat

IHC : tissu hépatique humain,

## Informations générales

APH, (APEH, acylpeptide hydrolase), which catalyzes the hydrolysis of the terminal acetylated amino acid preferentially from small acetylated peptides. The acylpeptide hydrolase is a homotetrameric protein of 300 kDa with each subunit consisting of 732 amino acid residues. A range of molecular masses have been reported for APH by previous investigators, including 80 kD, 75 kD and 69 kD. This antibody can recognize at least 2 isoforms of APH.

## Publications notables

Autrice	Pubmed ID	Journal	Application
Rubayet Elahi	31068431	mSphere	WB

## Stockage

### Stockage:

Stocker à -20°C. Stable pendant un an après l'expédition.

### Tampon de stockage:

PBS avec azoture de sodium à 0,02 % et glycérol à 50 % pH 7,3

L'aliquotage n'est pas nécessaire pour le stockage à -20C

\*\*\* Les 20ul contiennent 0,1% de BSA.

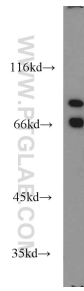
For technical support and original validation data for this product please contact:

T: 1 (888) 4PTGLAB (1-888-478-4522) (toll free in USA), or 1(312) 455-8498 (outside USA)

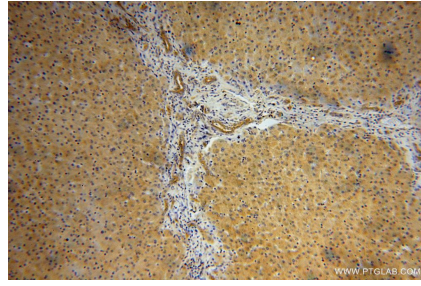
E: proteintech@ptglab.com  
W: ptglab.com

This product is exclusively available under Proteintech Group brand and is not available to purchase from any other manufacturer.

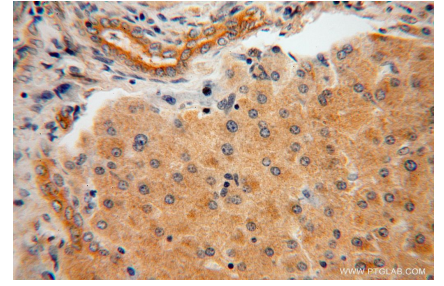
## Données de validation sélectionnées



mouse liver tissue were subjected to SDS PAGE followed by western blot with 14758-1-AP (AARE antibody) at dilution of 1:1000 incubated at room temperature for 1.5 hours.



Immunohistochemical analysis of paraffin-embedded human liver using 14758-1-AP (AARE antibody) at dilution of 1:100 (under 10x lens).



Immunohistochemical analysis of paraffin-embedded human liver using 14758-1-AP (AARE antibody) at dilution of 1:100 (under 40x lens).