

À des fins de recherche uniquement

Anticorps Polyclonal de lapin anti-SEC22B



Numéro de catalogue: 14776-1-AP

Phare

5 Publications

Informations de base

Numéro de catalogue: 14776-1-AP	Numéro d'acquisition GenBank: BC001364	Méthode de purification: Purification par affinité contre l'antigène
Taille: 150ul , Concentration: 350 µg/ml by Nanodrop;	Identification du gène (NCBI): 9554	Dilutions recommandées: WB 1:2000-1:12000 IHC 1:50-1:500 IF 1:50-1:500
Hôte: Lapin	Nom complet: SEC22 vesicle trafficking protein homolog B (S. cerevisiae)	
Isotype: IgG	MW calculé: 25 kDa	
Immunogen Catalog Number: AG6077	MW observés: 24 kDa	

Applications

Applications testées:

IF, IHC, WB, ELISA

Demandes citées:

IF, WB

Spécificité de l'espèce:

Humain, rat, souris

Espèces citées:

Humain, rat, souris

Contrôles positifs:

WB : cellules HeLa, cellules MCF-7, tissu cérébral de rat, tissu cérébral de souris, tissu hépatique de rat

IHC : tissu de cancer du sein humain, tissu hépatique humain

IF : cellules MCF-7,

Remarque-IHC: il est suggéré de démasquer l'antigène avec un tampon de TE buffer pH 9,0; (*) À défaut, le démasquage de l'antigène peut être effectué avec un tampon citrate pH 6,0.

Informations générales

Soluble N-ethylmaleimide-sensitive factor (NSF) attachment protein receptor (SNARE) proteins are critical components of the membrane fusion machinery (PMID: 20163564). SEC22B is a SNARE involved in endoplasmic reticulum (ER)/Golgi membrane trafficking. SEC22B localizes to the ER-Golgi intermediate compartment (ERGIC) and has been identified as a regulator of antigen crosspresentation (PMID: 22153078).

Publications notables

Autrice	Pubmed ID	Journal	Application
Di Li	33186631	Brain Res Bull	WB,IF
Jin-Mi Heo	31723608	Sci Adv	
Xiao Wang	33186557	Cell Metab	WB

Stockage

Stockage:

Stocker à -20°C. Stable pendant un an après l'expédition.

Tampon de stockage:

PBS avec azoture de sodium à 0,02 % et glycérol à 50 % pH 7,3

L'aliquotage n'est pas nécessaire pour le stockage à -20C

*** Les 20ul contiennent 0,1% de BSA.

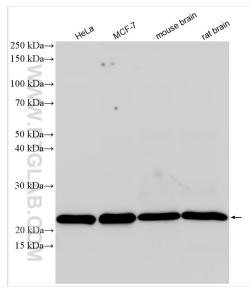
For technical support and original validation data for this product please contact:

T: 1 (888) 4PTGLAB (1-888-478-4522) (toll free in USA), or 1(312) 455-8498 (outside USA)

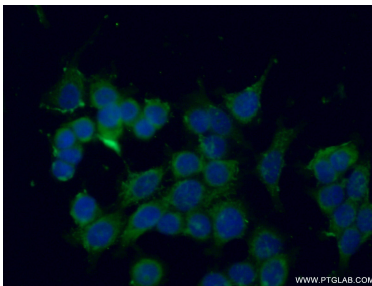
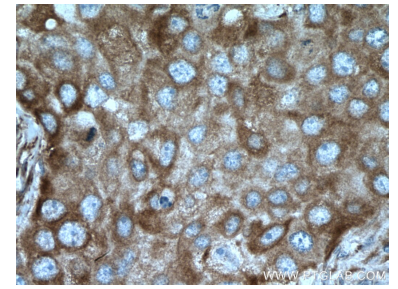
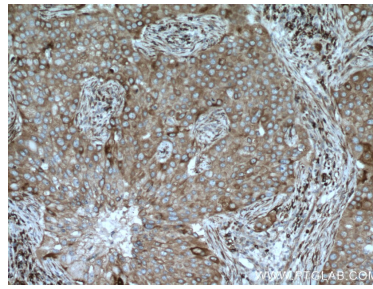
E: proteintech@ptglab.com
W: ptglab.com

This product is exclusively available under Proteintech Group brand and is not available to purchase from any other manufacturer.

Données de validation sélectionnées



Various lysates were subjected to SDS PAGE followed by western blot with 14776-1-AP (SEC22B antibody) at dilution of 1:6000 incubated at room temperature for 1.5 hours.



Immunofluorescent analysis of (-20°C Ethanol) fixed MCF-7 cells using 14776-1-AP (SEC22B antibody) at dilution of 1:50 and Alexa Fluor 488-conjugated AffiniPure Goat Anti-Rabbit IgG(H+L).